

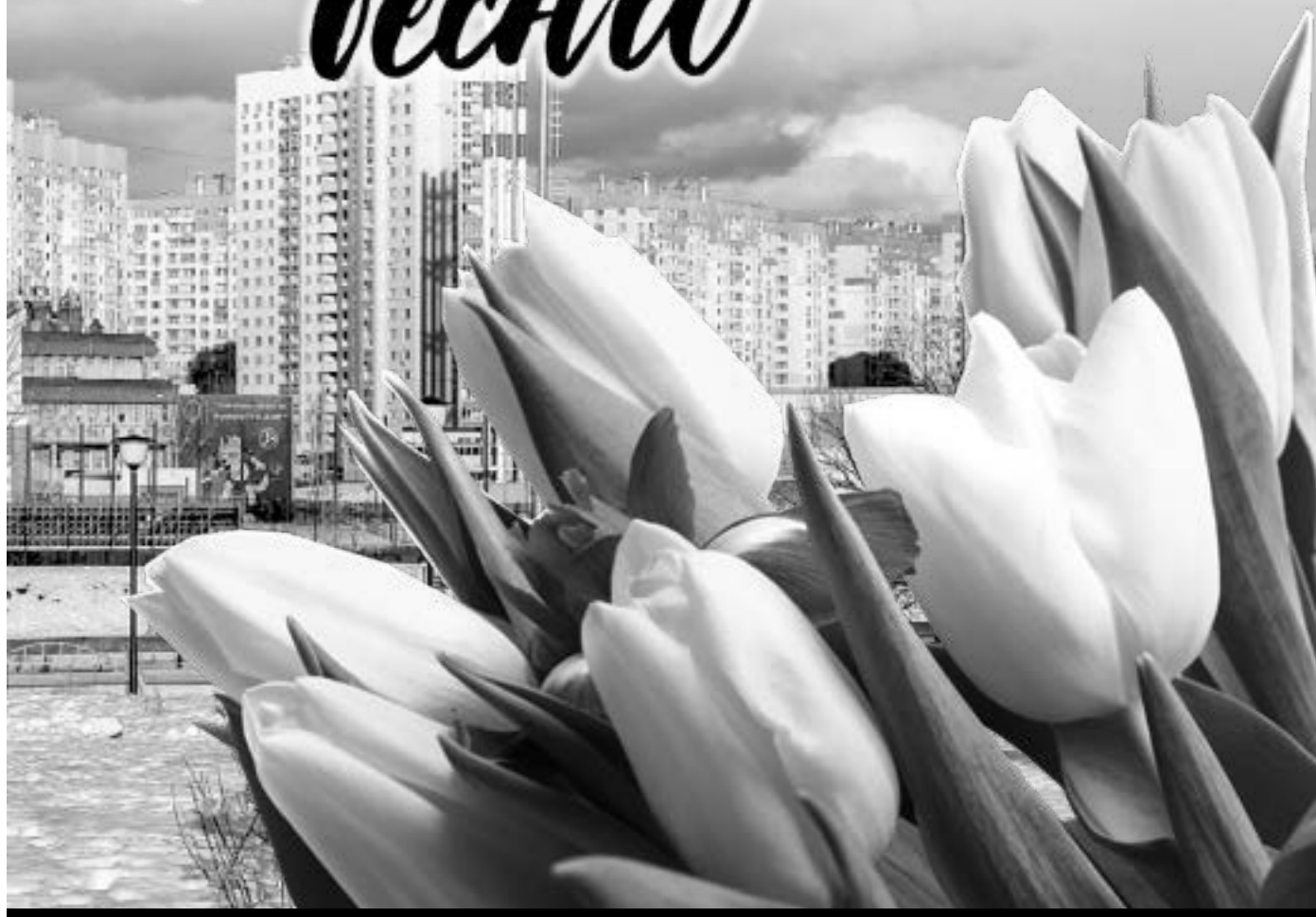
НЕДВИЖИМОСТЬ

КВАРТИРЫ / МАЛОСЕМЕЙКИ / ДОМА / ДАЧИ / УЧАСТКИ

РАСПРОСТРАНЯЕТСЯ
БЕСПЛАТНО

ЛЭНД

*Привет
весна*



LEND-TLT.RU



УЛ. ДЗЕРЖИНСКОГО, 27 А
ОФИС 4, ЭТАЖ 2

79-24-24 ☎ 79-22-77

ЛЭНД
НЕДВИЖИМОСТЬ

КОМПАНИЯ «ЛЭНД НЕДВИЖИМОСТЬ» ПРЕДОСТАВЛЯЕТ УСЛУГИ:



РИЭЛТОРСКИЕ УСЛУГИ



ПОКУПКА, ПРОДАЖА, ОБМЕН ЖИЛЬЯ:

- услуги от 10 000 рублей;
- оформление документов;
- сопровождение сделки.

РАБОТАЕМ С СЕРТИФИКАТАМИ:

- «Материнский капитал»;
- «Молодая семья»;
- «Росвоенипотека» и др.

РЕКЛАМА ВАШЕГО ОБЪЕКТА:

- Авито;
- Циан;
- ДомКлик;
- Волга-Инфо;
- сайт lend-tlt.ru;
- в газете «НЕДВИЖИМОСТЬ ЛЭНД»
во всех киосках Роспечать.

СРОЧНЫЙ ВЫКУП:

КВАРТИР;
МАЛОСЕМЕЕК;
ДОЛЕЙ.

Деньги в день обращения.

ПОМОЩЬ В ОФОРМЛЕНИИ ИПОТЕКИ:

- в т. ч. без первоначального взноса;
- сниженная процентная ставка —
минус 0,5 % нашим клиентам;
- одобрение 100%;
- работаем со всеми банками.

ПОМОЩЬ В РЕФИНАНСИРОВАНИИ ИПОТЕКИ И КРЕДИТОВ.

ВСЕ НОВОСТРОЙКИ ГОРОДА.

ДОПОЛНИТЕЛЬНЫЕ УСЛУГИ



ОПЛАТИМ ЗАДОЛЖЕННОСТИ:

- по коммунальным платежам;
- по любым кредитным обязательствам;
- по исполнительным производствам.

ОПЛАТИМ:

- стоимость оформления документов;
- расходы по судебным делам.

ФИНАНСОВАЯ ПОМОЩЬ

ДЕНЬГИ ДО ВСТУПЛЕНИЯ В НАСЛЕДСТВО

- не дожидаясь 6-ти месячного срока.

НАСЛЕДСТВЕННЫЕ ДЕЛА.

РАЗДЕЛ ИМУЩЕСТВА.

ОСПАРИВАНИЕ ТРЕБОВАНИЙ УК, КРЕДИТОРОВ, СУДЕБНЫХ ПРИСТАВОВ.

СНЯТИЕ АРЕСТОВ:

- С БАНКОВСКИХ КАРТ;
- С НЕДВИЖИМОСТИ.

ИНВЕСТИРОВАНИЕ В НЕДВИЖИМОСТЬ

- высокая доходность.

ЛЭНД
НЕДВИЖИМОСТЬ

УЛ. ДЗЕРЖИНСКОГО, 27 А
ОФИС 4, ЭТАЖ 2



САЙТ

lend-tlt.ru



79-22-77

ИЗ ЧЕГО СКЛАДЫВАЕТСЯ СТОИМОСТЬ КВАРТИРЫ?

Бывает, что квартиры равны по площади, находятся на соседних улицах с одинаковым по качеству ремонтом, но при этом сильно различаются в цене. Юлия Сафонова — эксперт по недвижимости агентства «ЛЭНД» расскажет, от чего это зависит, и что влияет на цену недвижимости.

ЮРИДИЧЕСКАЯ ЧИСТОТА КВАРТИРЫ

Проверка юридической чистоты представляет собой документарную экспертизу правоустанавливающей, технической документации, сведений, содержащихся в архивах и базах Росреестра, БТИ и других органов на предмет наличия сведений об ограничениях либо обременениях, наложенных на объект недвижимости. У каждой квартиры своя ситуация продажи, которая зависит от юридических нюансов, документов на квартиру. Например: квартира находится в обременении; квартира продается с торгов; наличие запрета регистрационных действий; необходимость исполнения обязательств перед продажей и др. Все вышеперечисленное — это повод для торга, так как требует исполнения определенной процедуры сделки, соответственно, значительно сужает круг потенциальных покупателей.

ОСОБЕННОСТИ ДОМА И КВАРТИРЫ

На стоимость квартиры влияет состояние дома, а для новостроек — этап строительства и репутация застройщика.

Состояние дома. Если дом аварийный, с неухоженным подъездом, стоимость квартиры в нем может быть ниже, но необязательно. Старые дома в исторических частях города ценятся за счет места и развитой инфраструктуры. Также важна дата последнего капитального ремонта: если он был недавно, квартира в таком доме может стоить дороже.

Материал. На цену влияет и то, из каких материалов построен дом: кирпичные и монолитные ценятся больше, блочные и панельные — меньше. Себестоимость возведения дома из кирпича или монолита выше, а еще такие дома считаются более надежными. Отсюда и высокая цена. Панельные дома экономичнее, но еще не избавились от плохой репутации советского строительства, когда панельные дома возводили на потоке — быстро и низкого качества.

Жилье на первых и последних этажах стоит дешевле. Квартиры на первых этажах проигрывают в цене, потому что в них попадает мало света. В квартирах на последних этажах могут промерзать потолок и стены. Еще часто бывают протечки из-за некачественного покрытия кровли.

ИНФРАСТРУКТУРА РЯДОМ

Развитая инфраструктура увеличивает цену квартиры. Квартира в центре всегда будет стоить дороже аналогичной в спальном районе: так как здесь находится уже сложившаяся инфраструктура, развитая транспортная сеть, учебные заведения, достопримечательности, парки, крупные торговые центры. Для многих важно, чтобы офис, рынок или поликлиника находились рядом, и не надо было ездить в другой микрорайон.

На стоимость квартиры влияет транспортная доступность. В мегаполисах время на дорогу может занимать до 2 часов в одну сторону. Поэтому в центре и в районах с хорошей транспортной развязкой цена на недвижимость выше.

ПРИДОМОВАЯ ТЕРРИТОРИЯ МОЖЕТ УВЕЛИЧИТЬ СТОИМОСТЬ НЕДВИЖИМОСТИ.

Охрана, спортивные площадки, колясочные в подъезде, велопарковки, кладовые в цокольном этаже или дизайнерский ландшафтный дизайн — все это повышает цену квартиры. Некоторые новостройки строят сразу с подземным паркингом. Квартиры в таких домах обычно стоят выше.

*Данный рейтинг действителен на момент подписания номера в печать по версии сайта Российской Гильдии Риэлторов.

Здравствуйте, меня зовут

Юлия Сафонова

Я эксперт АН «ЛЭНД».

Я ПОМОГУ ВАМ:

- подобрать квартиру;
- купить квартиру с ипотекой;
- найти покупателя на вашу квартиру;
- совершить выгодный обмен;
- подготовить пакет документов для сделки;
- провести сделку в МФЦ или у нотариуса.



Звони сейчас: 8-927-607-23-18

ПРОФЕССИОНАЛЬНЫЙ СТАТУС:

- высшее образование: диплом ТГУ с отличием;
- аттестат ПГР «Специалист по недвижимости — брокер»;
- удостоверение ГБОУ ВО «ПВГУС» о повышении квалификации «Специалист по недвижимости — Агент»;
- аттестат ПГР — «Специалист по недвижимости. Агент»;
- опыт работы риэлтором 10 лет;
- я занимаю II место в рейтинге Российской Гильдии Риэлторов по Самарской области.*

Использован материал из открытых источников



ИЗ ЧЕГО СКЛАДЫВАЕТСЯ ЦЕНА (КРАТКО):

- ✓ КВАРТИРЫ С ОБРЕМЕНЕНИЕМ СТОЯТ ДЕШЕВЛЕ.
- ✓ КВАРТИРА В ЦЕНТРЕ ИЛИ В ХОРОШЕМ РАЙОНЕ, С РАЗВИТОЙ ИНФРАСТРУКТУРОЙ СТОИТ ДОРОЖЕ.
- ✓ «ХРУЩЕВКИ» СТОЯТ ДЕШЕВЛЕ «СТАЛИНОК».
- ✓ КВАРТИРЫ НА ПЕРВОМ И ПОСЛЕДНЕМ ЭТАЖЕ СТОЯТ ДЕШЕВЛЕ.
- ✓ ЖИЛЬЕ С ПАНОРАМОЙ НА ПОСЛЕДНИХ ЭТАЖАХ В НОВОСТРОЙКАХ ПОЛЬЗУЕТСЯ СПРОСОМ И МОЖЕТ СТОИТЬ ДОРОЖЕ.
- ✓ ЕСЛИ ПЕРЕПЛАНИРОВКА НЕЗАКОННАЯ ИЛИ ИЗ КВАРТИРЫ ЗАБРАЛИ ВСЮ ТЕХНИКУ, ТО ПЕРВОНАЧАЛЬНУЮ СТОИМОСТЬ МОЖНО УМЕНЬШИТЬ.



**Здравствуйте,
меня зовут
Юлия Баруздина**
Я эксперт АН «ЛЭНД».

ПОМОГУ ВАМ:

- купить, продать или обменять квартиру;
- оформить ипотеку;
- купить жильё по цене Маткапитала;
- использовать Маткапитал в качестве первоначального взноса по ипотеке;
- проведу сделку «под ключ».

Звони сейчас: 8-937-216-85-79

ПРОФЕССИОНАЛЬНЫЙ СТАТУС:

- высшее экономическое образование: ТГУ по специальности «Экономика труда»;
- аттестат РГР «Специалист по недвижимости — брокер»;
- опыт работы риэлтором 5 лет;
- **я занимаю IV место в рейтинге Российской Гильдии Риэлторов по Самарской области.***

Использован материал из открытых источников

Заполните декларацию по форме 3-НДФЛ. Это, пожалуй, один из самых сложных пунктов, особенно если документы на вычет подаются не первый год (нужно припомнить остаток сумм, с которых еще не возвращены налоги). Услуги по заполнению декларации предлагают многие фирмы и сами банки.

Могут также понадобиться свидетельства о браке, о рождении детей и некоторые другие документы.

КУДА И КОГДА ОБРАЩАТЬСЯ?

Обращаться за вычетом можно спустя многие годы после покупки жилья, предельный срок не установлен. Но вернуть можно только налоги, уплаченные вами за последние три года, не ранее. Документы можно подать в налоговую инспекцию: либо представить в бумажном виде, либо в бумажном виде отправить через Почту России, либо отправить сканы документов через сайт ФНС.



**Здравствуйте,
меня зовут
Ольга Гулиева**
Я эксперт АН «ЛЭНД».

ПОМОГУ ВАМ:

- купить, продать или обменять квартиру;
- подготовить проект договора для сделки;
- купить жильё с использованием всех видов сертификатов.

Звони сейчас: 8-927-654-23-34

ПРОФЕССИОНАЛЬНЫЙ СТАТУС:

- высшее образование: СГУ по специальности «Социальная работа. Социально-правовая защита населения»;
- Проф.бизнес-тренинги: «Активные продажи»; «Как стать риэлтором нового поколения»; «Эффективная презентация объекта недвижимости».
- **опыт работы риэлтором 5 лет.**

* Данный рейтинг действителен на момент подписания номера в печать по версии сайта Российской Гильдии Риэлторов.

► Расписка является единственным документом, подтверждающим получение от Вас денег Продавцом (физическим лицом), и составляется в единственном экземпляре!

Расписка очень важный, но несамостоятельный документ в сделке с недвижимым имуществом. В соответствии с требованиями закона, такие сделки заключаются только в письменной форме — договором, иначе, они ничтожны! Расписка является приложением к договору. Денежные средства передаются как на основании предварительного, так и на основании основного договора купли-продажи.

ПРО НАЛОГОВЫЙ ВЫЧЕТ

**КАК ВЕРНУТЬ 13%
ОТ СТОИМОСТИ КВАРТИРЫ**

Возврат 13% от стоимости приобретенной недвижимости фактически предлагает получить государство. Для этого нужно оформить налоговый вычет. Подробнее об этом расскажет эксперт АН «ЛЭНД» Баруздина Юлия.

Имущественный вычет — это возможность вернуть уплаченные государству налоги с потраченной на квартиру суммы (есть также вычеты по затратам на образование, лечение и пр.). Какие суммы полагаются к выплате, кому и как рассчитать налоговый вычет — об этом мы уже не раз писали в наших прошлых выпусках газеты. А что именно делать, читайте далее.

КАК ОФОРМИТЬ ПРАВО НА ВЫЧЕТ?

Получите в бухгалтерии на работе справку о доходах по форме 2-НДФЛ. Сделайте копии документов, подтверждающих право на новое жилье — выписку из Единого государственного реестра недвижимости, договор купли-продажи, акт передачи недвижимости и т.п.

Подготовьте копии документов о расходах. Например, банковские выписки о перечислении средств продавцу, расписку о передаче денег. Если квартира куплена в ипотеку, понадобится кредитный договор, а также справки из банка о том, какие суммы вы внесли на погашение процентов. При покупке жилья в новостройке без отделки в расходы можно включить затраты на отделочные материалы и услуги рабочих.

ВОПРОС-ОТВЕТ

- **Для чего нужна расписка при передаче денег за продажу квартиры?**
- **Обязательно ли писать расписку собственноручно или можно напечатать на компьютере?**

На вопрос ответит эксперт агентства недвижимости «ЛЭНД» Ольга Гулиева.

РАСПИСКА в получении денег за квартиру или другую недвижимость — это обязательный документ в сделке, и Покупатель имеет право требовать ее у Продавца. Без расписки деньги не передавайте!

► Расписка о получении денег — это односторонний документ. Ее собственноручно пишет и подписывает тот, кто получает деньги. Расписку от Продавца Вы должны получить в момент передачи денег. Форма расписки о получении денег может быть произвольной. **Текст пишется на листе бумаги от руки.** Можно напечатать расписку и на компьютере, но юристы предупреждают, что в случае спора может потребоваться графологическая экспертиза, и тогда лучше иметь вариант расписки, написанной от руки. Проверьте ее на отсутствие ошибок, пока не поставили подпись.

► Расписку Вам должен выдать Продавец при получении денежных средств в качестве задатка, аванса, частичной или полной оплаты за квартиру.

Доверенное лицо Продавца, у которого есть подтвержденные доверенностью от нотариуса полномочия на получения денег, пишет расписку от своего имени и прикладывает к ней копию доверенности.

КАК ВЛОЖИТЬСЯ В НЕДВИЖИМОСТЬ СЕГОДНЯ?

Вложение денег в недвижимость — популярный способ сохранить капитал. Но что именно имеем в виду, когда говорим про инвестирование? Давайте разбираться об одном из видов инвестирования — в недвижимость.

ЦЕЛИ ИНВЕСТИРОВАНИЯ В НЕДВИЖИМОСТЬ

Инвестирование — вложение денег для получения прибыли. В недвижимость инвестируют, чтобы:

- **Получить пассивный доход.** Для этого используют собственную свободную недвижимость, покупают новую за наличные или берут ипотеку. Затем находят арендаторов и ежемесячно получают прибыль.
- **Сохранить накопления.** Чтобы деньги не обесценились из-за инфляции, их часто вкладывают в недвижимость. Покупают коммерческие, жилые, бюджетные и элитные помещения. Те, которые не понизятся в цене. Жилые объекты лучше покупать в местах с развивающейся инфраструктурой.
- **Получить спекулятивный доход.** Покупают дешево и продают дорого.



ПЛЮСЫ ИНВЕСТИЦИЙ В НЕДВИЖИМОСТЬ

- ✓ **Стабильность.** Жилые объекты при правильном подборе пользуются спросом.
- ✓ **Пассивный доход.** Чтобы получать прибыль с купленной квартиры, не нужно много усилий.
- ✓ **Минимальные риски.** Даже в кризис недвижимое имущество реально продать или сдать в аренду.
- ✓ **Рост цены.** В последнее время стоимость недвижимости только увеличивается.
- ✓ **Многовариантность:** сдавать в аренду, отремонтировать и перепродать, разделить на мелкие сегменты и др.

ВКЛАДЫВАТЬ ДЕНЬГИ В НЕДВИЖИМОСТЬ МОЖЕТ ЛЮБОЙ?

Инвестиции в недвижимость — простой и надёжный способ сохранения денег. Но относиться к этому вложению нужно ответственно, чтобы избежать лишних трат и убытков. Купленная недвижимость без грамотного управления из потенциально доходной инвестиции превращается в пассив, который требует денег на содержание. Чтобы получать доход с вложений, нужно иметь знания в области недвижимости, уметь анализировать и разбираться в ценах на рынке, в перспективных районах и потребностях покупателя. **КАК вложить деньги, чтобы получить прибыль, сразу, с первого месяца?** Эти знания есть у специалистов «ПАРК ИНВЕСТ».



«ПАРК ИНВЕСТ»*. Мы являемся связующим звеном и оказываем консультации для совершения сделки с недвижимостью в соответствии с действующим законодательством. Ваши сбережения приумножатся с помощью инвестирования в недвижимость.

Стать инвестором может практически любой желающий, имеющий накопления. Причем эти накопления могут быть весьма скромными. Для начала нужно обратиться к нашим специалистам. Здесь вас проконсультируют о процентных ставках, доходе, подберут выгодный объект для инвестирования и помогут оформить сделку. Вы получите выгодную процентную ставку от 24 до 60 % годовых с первого месяца инвестирования. Срок инвестиций определяется с брокером и составляет от 3 месяцев до 1 года (далее можно пролонгировать).

Нет ничего сложного в том, чтобы инвестировать в недвижимость. Но в некоторых нюансах разбираться все же нужно. Именно поэтому вам будет помогать опытный специалист.

**Заинтересовала статья? Появились вопросы?
Проконсультируемся!**

УЗНАЙ СКОЛЬКО МОЖЕШЬ ЗАРАБОТАТЬ:

+7-927-784-48-06

ПОДПИШИСЬ!

Telegram

Instagram



*Не является кредитной организацией и не выдает займы физическим лицам.

Магазин квартир

МАЛОСЕМЕЙКИ • ДОЛИ • КОМНАТЫ

Р-н	Кв-л	Комн.	Адрес	Этаж	Площадь	Планировка	Балкон	Цена (тыс.руб.)	Телефон
А	1	1/4/4	Баумана, 6	3/5	74/13/7	СТМ	+	560	т. 8-937-216-85-68
А	1	1/4/4	Баумана, 6	2/5	74/13/7	СТМ	+	620	т. 8-927-695-07-76
А	1	2/3/2	Баумана, 14	5/5	66/25/7	СТМ	-	1 850	т. 8-927-607-22-18
А	1	1/3/3	Баумана, 14	1/5	62/17/6	СТМ	-	630	т. 8-927-695-07-76
А	1	1/4/3	Московский, 33	3/5	76/11/8	СТМ	-	420	т. 8-927-654-23-34
А	1	1/4/4	Революционная, 30	2/5	80/12/6	СТМ	+	430	т. 8-927-695-07-76
А	1	1/3/3	Ленинский, 38	5/5	62/17/7	СТМ	-	610	т. 8-927-695-07-76
А	1	1/3/3	Свердлова, 37	1/5	63/10/8	СТМ	-	510	т. 8-927-654-23-34
А	1	1/4/4	Свердлова, 43	4/5	73/11/7	СТМ	-	470	т. 8-927-695-07-76
А	1	1/3/3	Революционная, 24	7/9	58/12/7	СТМ	+	550	т. 8-927-607-37-21
А	1	1/3/3	Свердлова, 43	2/5	65/12/8	СТМ	-	540	т. 8-927-654-23-34
А	1	1/3/3	Революционная, 50	14/16	63/12/6	ТАШК	-	510	т. 8-927-695-07-76
А	1	1/4/4	Ленинский, 38	5/5	76/17/7	СТМ	Л	610	т. 8-927-607-23-18
А	1	1/3/3	Свердлова, 47	3/5	64/12/6	СТМ	-	510	т. 8-927-695-07-76
ПО ПРОДАЖЕ ОБЪЕКТОВ ОБРАЩАТЬСЯ ПО ТЕЛЕФОНУ 79-24-24									
А	1	1/3/3	Революционная, 24	8/9	58/12/7	СТМ	+	500	т. 8-927-607-22-18
А	2	1/3/3	Революционная, 10	6/9	61/11/6	СТМ	-	550	т. 8-927-607-23-18
А	2	1/3/3	Революционная, 4	7/9	59/17/6	СТМ	-	520	т. 8-927-654-23-34
А	2	1/4/4	Кулибина, 5	2/9	80/15/7	СТМ	-	460	т. 8-927-654-23-34
А	2	1/3/3	Свердлова, 74	1/5	65/17/6	СТМ	-	470	т. 8-927-695-07-76
А	2	1/3/3	Кулибина, 5	4/9	63/15/7	СТМ	-	480	т. 8-927-654-23-34
А	2	1/3/3	Московский, 3	4/5	66/18/7	СТМ	-	810	т. 8-927-607-22-18
А	2	1/3/3	Свердлова, 72	8/9	63/17/7	СТМ	-	650	т. 8-927-654-23-34
А	2	1/3/3	Кулибина, 3	3/5	63/11/7	СТМ	-	490	т. 8-927-695-07-76
А	2	1/3/3	Московский, 13	2/5	65/19/7	СТМ	Л	650	т. 8-927-654-23-34
А	2	1/3/3	Революционная, 10	8/9	61/11/6	СТМ	-	490	т. 8-927-654-23-34
А	2	1/3/3	Дзержинского, 75	3/9	60/14/7	ЭКСП	+	650	т. 8-927-695-07-76
А	2	1/3/3	Свердлова, 68	7/9	58/14/6	СТМ	+	630	т. 8-927-695-07-76
А	2	1/3/3	Свердлова, 66	2/5	68/17/8	СТМ	-	710	т. 8-927-654-23-34
А	2	1/3/3	Свердлова, 68	8/9	59/19/7	СТМ	-	690	т. 8-927-695-07-76
А	2	1/4/4	Кулибина, 5	1/9	80/16/7	СТМ	+	450	т. 8-927-607-34-81
А	3	1/3/2	Ленинский, 27	13/16	58/16/8	ТАШК	-	460	т. 8-927-695-07-76
А	3	1/4/4	Фрунзе, 22	3/5	77/15/7	СТМ	-	590	т. 8-927-607-37-21
А	3А	1/3/3	Фрунзе, 14	2/5	60/19/7	СТМ	Ц	810	т. 8-927-654-23-34
А	3А	1/3/3	Фрунзе, 14	3/5	63/14/7	СТМ	-	540	т. 8-927-695-07-76
А	3А	1/4/4	Фрунзе, 14	4/5	78/13/7	СТМ	+	510	т. 8-937-216-85-68
А	3Б	1/3/3	Маршала Жукова, 2 Б	7/9	45/11/8	МСК	+	600	т. 8-927-695-07-76
А	4	1/4/3	Ст. Разина, 2	2/5	76/14/8	СТМ	-	720	т. 8-927-654-23-34
А	4	1/4/4	Ст. Разина, 2	2/5	80/11/6	СТМ	+	500	т. 8-927-607-23-18
А	4	1/4/4	Ст. Разина, 2	1/5	80/15/6	СТМ	-	520	т. 8-927-695-07-76
А	4	1/4/4	Ст. Разина, 4	3/5	76/17/8	СТМ	+	720	т. 8-927-695-07-76
А	4	1/4/4	Курчатова, 1	3/5	51/9/7	СТМ	+	380	т. 8-927-654-23-34
А	4	1/3/3	Ст. Разина, 10	4/5	66/18/7	СТМ	-	630	т. 8-927-695-07-76
А	4	1/3/3	Курчатова, 13	4/5	65/12/7	СТМ	-	460	т. 8-927-654-23-34
А	4	1/3/3	Курчатова, 14	2/5	66/10/6	СТМ	-	500	т. 8-927-607-22-18
А	4	1/4/4	Курчатова, 14	1/5	80/10/6	СТМ	+	470	т. 8-927-654-23-34
А	4	1/3/3	Курчатова, 14	3/5	66/11/7	СТМ	-	520	т. 8-927-607-23-18
А	4	1/4/4	Свердлова, 42	5/5	80/10/6	СТМ	-	470	т. 8-927-022-61-49
А	4	1/3/3	Юбилейная, 1/57	7/9	65/13/7	МСК	-	480	т. 8-927-654-23-34
А	5	1/3/3	Ст. Разина, 18	1/5	58/11/6	СТМ	-	400	т. 8927-695-07-76
А	5	1/3/3	Ст. Разина, 22	4/5	62/17/7	СТМ	-	580	т. 8-927-654-23-34
А	5	1/3/3	Свердлова, 25	8/9	65/13/8	МСК	-	490	т. 8-927-654-23-34
А	5	1/3/3	Свердлова, 29	2/5	62/17/7	СТМ	-	540	т. 8-927-695-07-76
А	5	1/3/3	Свердлова, 29	4/5	62/18/6	СТМ	-	580	т. 8-927-607-37-21
А	5	1/3/3	Свердлова, 29	1/5	63/17/7	СТМ	-	700	т. 8-927-695-07-76
А	5	1/4/3	Орджоникидзе, 2	1/5	72/14/7	СТМ	-	520	т. 8-927-695-07-76
А	5	1/3/3	Орджоникидзе, 15	2/5	64/10/7	СТМ	-	390	т. 8-937-216-85-68
А	5	1/3/3	Орджоникидзе, 15	3/5	50/18/7	СТМ	-	850	т. 8-927-695-07-76
А	5	1/2/2	Ленинский, 24	2/5	52/19/7	СТМ	-	810	т. 8-927-695-07-76
А	5	1/3/3	Юбилейная, 19	4/5	67/20/8	СТМ	-	650	т. 8-927-654-23-34
А	6	1/3/3	Королева, 9	3/5	62/18/6	СТМ	-	470	т. 8-927-654-23-34
А	6	1/3/3	Московский, 45	3/5	65/17/7	СТМ	-	810	т. 8-927-607-23-18
А	6	1/3/3	Московский, 57	5/5	65/19/7	СТМ	+	690	т. 8-927-654-23-34
А	6	1/3/3	Московский, 59	2/5	65/17/7	СТМ	-	650	т. 8-927-695-07-76
А	6	1/3/4	Приморский, 48	4/9	60/13/7	ЭКСП	+	500	т. 8-927-654-23-34
А	6	1/3/3	Революционная, 78	12/16	63/12/8	ТАШК	-	570	т. 8-927-695-07-76
А	7	1/3/3	Буденного, 5	1/5	64/14/6	СТМ	-	650	т. 8-927-654-23-34
А	7	1/3/3	Буденного, 5	5/5	65/14/7	СТМ	-	680	т. 8-927-654-23-34
А	7	1/3/2	Буденного, 13	7/9	60/12/8	СТМ	-	450	т. 8-927-695-07-76
А	7	1/3/2	Буденного, 13	7/9	60/12/8	СТМ	-	500	т. 8-927-695-07-76
А	7	1/3/3	Приморский, 10	4/5	68/19/8	СТМ	-	720	т. 8-927-695-07-76
А	7	1/4/4	Приморский, 10/64	2/5	77/13/8	СТМ	-	480	т. 8-927-654-23-34
А	7	1/2/2	Приморский, 12	8/9	44/12/7	СТМ	-	490	т. 8-927-607-22-18
А	7	1/2/2	Приморский, 12	5/9	44/12/7	СТМ	-	510	т. 8-927-654-23-34



ЛЭНД
НЕДВИЖИМОСТЬ

**БЫСТРО
ДОРОГО**

8-937-216-85-79

СРОЧНЫЙ ВЫКУП

КОМНАТ • МАЛОСЕМЕЕК • ДОЛЕЙ

ул. Дзержинского, 27а, оф. 4, эт.2

МАЛОСЕМЕЙКИ ● ДОЛИ ● КОМНАТЫ

Р-Н	Кв-л	Комн.	Адрес	Этаж	Площадь	Планировка	Балкон	Цена (тыс.руб.)	Телефон
А	7	1/3/3	Приморский, 26	8/9	62/18/7	СТМ	+	680	т. 8-927-654-23-34
А	7	1/3/3	Приморский, 26	6/9	63/18/7	СТМ	+	660	т. 8-927-654-23-34
А	7	1/4/4	Приморский, 20	3/5	77/17/6	СТМ	+	720	т. 8-927-695-07-76
А	7	1/3/3	Фрунзе, 17	2/5	68/14/7	СТМ	-	520	т. 8-927-654-23-34
А	7	1/3/3	Ст. Разина, 52	2/5	64/19/8	СТМ	-	670	т. 8-937-216-85-68
А	7	1/3/3	Ст. Разина, 52	5/5	64/19/8	СТМ	-	690	т. 8-927-654-23-34
А	8	1/3/3	Приморский, 33	13/16	55/9/8	ТАШК	-	600	т. 8-927-695-07-76
А	8	1/3/3	Приморский, 33	11/16	60/9/8	ТАШК	-	460	т. 8-927-607-37-21
А	8	1/3/2	Приморский, 21	8/9	45/17/10	МСК	-	850	т. 8-927-654-23-34
А	8	1/3/2	Приморский, 33	12/16	59/37/9	ТАШК	-	410	т. 8-927-695-07-76
А	8	1/3/2	Юбилейная, 63	4/16	64/9/8	ТАШК	-	470	т. 8-927-695-07-76
А	8	1/3/3	Юбилейная, 79	9/9	65/17/8	МСК	-	800	т. 8-927-695-07-76
А	9	1/3/3	Ворошилова, 20	4/5	41/13/6	СТМ	+	550	т. 8-927-607-32-42
А	9	1/4/2	Туполева, 1	4/5	74/13/7	СТМ	+	430	т. 8-927-654-23-34
А	9	1/4/4	Туполева, 1	4/5	79/15/8	СТМ	-	500	т. 8-927-654-23-34
А	9	1/3/3	Туполева, 8	2/9	65/13/7	СТМ	+	560	т. 8-927-654-23-34
А	9	1/4/3	Туполева, 13	1/9	80/11/8	МСК	-	400	т. 8-927-695-07-76
А	9	1/4/4	Туполева, 14	8/9	81/19/8	МСК	Л	630	т. 8-927-695-07-76
А	9	1/3/3	Туполева, 14	2/9	65/9/8	МСК	-	440	т. 8-927-695-07-76
А	9	1/3/3	Туполева, 17	3/5	63/16/6	СТМ	+	710	т. 8-927-654-23-34
А	9	1/3/3	Туполева, 17	4/5	63/16/6	СТМ	+	640	т. 8-927-607-22-18
А	9	1/2/3	Ворошилова, 30	6/9	44/13/7	СТМ	-	510	т. 8-927-607-23-18
А	9	1/4/4	Ст. Разина, 35	2/5	74/10/7	СТМ	-	360	т. 8-927-695-07-76
А	9	1/4/4	Ст. Разина, 35	5/5	75/11/7	СТМ	-	390	т. 8-927-695-07-76
А	9	1/4/4	Ст. Разина, 35	3/5	74/10/8	СТМ	-	360	т. 8-927-654-23-34
А	9	1/4/3	Ленинский, 12	2/5	74/15/7	СТМ	-	540	т. 8-927-695-07-76

ПО ПРОДАЖЕ ОБЪЕКТОВ ОБРАЩАТЬСЯ ПО ТЕЛЕФОНУ 79-24-24

А	9	1/4/3	Ленинский, 12	2/5	74/15/7	СТМ	-	490	т. 8-927-695-07-76
А	9	1/3/3	Ворошилова, 20	1/5	63/13/7	СТМ	-	480	т. 8-927-654-23-34
А	10	1/4/4	Дзержинского, 35	2/5	76/15/6	СТМ	-	500	т. 8-927-695-07-76
А	10	1/4/4	Дзержинского, 43	4/5	80/13/7	СТМ	+	420	т. 8-927-654-23-34
А	10	1/3/3	Луначарского, 4	9/9	62/13/7	МСК	-	650	т. 8-927-654-23-34
А	10	1/4/4	Луначарского, 4	2/9	74/17/8	МСК	-	750	т. 8-927-654-23-34
А	10	1/4/4	Луначарского, 4	2/9	74/17/8	МСК	-	800	т. 8-927-607-23-18
А	10	1/3/2	Луначарского, 5	15/16	60/12/8	ТАШК	-	390	т. 8-927-695-07-76
А	10	1/4/4	Луначарского, 8	5/5	79/17/6	СТМ	+	550	т. 8-937-216-85-68
А	10	1/3/3	Луначарского, 9	1/9	65/13/7	МСК	+	620	т. 8-927-695-07-76
А	10	1/3/2	Ворошилова, 16	1/12	61/9/7	ТАШК	-	370	т. 8-927-695-07-76
А	10	1/3/3	Ст. Разина, 9	1/5	63/17/9	САМ	Л	780	т. 8-927-607-37-21

Р-Н	Кв-л	Комн.	Адрес	Этаж	Площадь	Планировка	Балкон	Цена (тыс.руб.)	Телефон
А	10	1/3/2	Ст. Разина, 9	1/5	56/11/7	СТМ	-	600	т. 8-927-695-07-76
А	10	1/3/3	Ст. Разина, 9	5/5	62/10/6	СТМ	-	445	т. 8-927-654-23-34
А	10	1/3/3	Свердлова, 24	1/9	65/17/8	МСК	+	700	т. 8-927-607-23-18
А	10	1/3/3	Ст. Разина, 9	5/5	62/10/6	СТМ	-	445	т. 8-927-654-23-34
А	11	1/3/2	Ст. Разина, 67	1/9	64/13/9	МСК	-	750	т. 8-927-654-23-34
А	11	1/3/3	Маршала Жукова, 14	8/16	59/17/7	ТАШК	+	850	т. 8-927-607-22-18
А	12	1/4/3	Дзержинского, 17	9/9	80/9/9	МСК	-	470	т. 8-927-022-61-49
А	12	1/4/3	Дзержинского, 17	9/9	80/19/9	МСК	+	750	т. 8-927-022-61-49
А	12	2/4/3	Дзержинского, 17	9/9	80/28/9	МСК	+	1 220	т. 8-927-022-61-49
А	12	1/1/1	Дзержинского, 25	7/9	13/13/5	ГОСТ	-	400	т. 8-927-760-21-94
А	12	1/1/1	Дзержинского, 25	7/9	17/17/5	ГОСТ	-	450	т. 8-927-760-21-94
А	12	1/1/1	Дзержинского, 19	7/9	17/17/5	ГОСТ	-	470	т. 8-927-607-22-18
А	12	1/1/1	Дзержинского, 25	4/9	17/17/8	УЛУЧШ	-	450	т. 8-927-607-22-18
А	15	1/3/3	Ворошилова, 11	1/9	66/13/8	МСК	Л	720	т. 8-927-695-07-76
А	16	1/3/3	Тополиная, 46	6/9	66/13/8	МСК	Л	800	т. 8-927-607-37-21
А	19	1/4/3	Татищева, 11	1/9	80/11/8	МСК	-	350	т. 8-937-216-85-79
А	19	1/4/3	Татищева, 11	1/9	80/14/8	МСК	-	440	т. 8-937-216-85-79
А	19	2/4/2	Татищева, 11	1/9	81/19/8	МСК	-	1 000	т. 8-927-607-22-18
А	19	1/4/3	Татищева, 11	2/9	80/11/8	МСК	-	380	т. 8-927-654-23-34
А	19	1/4/3	Татищева, 11	3/9	80/14/8	МСК	-	450	т. 8-927-695-07-76
А	20	1/3/3	Рябиновый, 15	2/14	65/17/8	УЛУЧШ	+	710	т. 8-927-654-23-34
А	31	1/2/2	Юбилейная, 2	4/4	34/12/5	УЛУЧШ	-	600	т. 8-927-607-22-18
А	31	1/2/2	Юбилейная, 2	2/4	34/12/5	УЛУЧШ	-	600	т. 8-937-216-85-68
Ц	1/2/2	Банькина, 70	3/5	45/12/6	УЛУЧШ	-	600	т. 8-927-607-37-21	
Ц	1/1/1	Ленина, 44	6/9	12/12/5	ГОСТ	-	340	т. 8-927-607-22-18	
Ц	1/3/3	Ленина, 49	4/5	59/16/6	ХРУЩ	+	280	т. 8-927-607-22-18	
Ц	1/1/1	Лесная, 62	2/5	17/17/5	ХРУЩ	-	350	т. 8-937-216-85-79	
Ц	1/2/2	Ленинградская, 7	2/2	45/17/7	СТЛ	-	800	т. 8-927-607-22-18	
Ц	1/1/1	50 лет Октября, 73	5/5	19/19/5	ГОСТ	-	340	т. 8-927-607-37-21	
Ц	1/1/1	Победы, 14	5/5	12/12/5	ГОСТ	-	350	т. 8927-695-07-76	
Ц	1/1/1	Победы, 18	5/5	18/18/9	ХРУЩ	-	300	т. 8-927-607-22-18	
Ц	1/1/1	Победы, 18	2/5	94/12/9	ХРУЩ	-	250	т. 8-927-607-22-18	
К	1/4/3	Матросова, 60	5/9	69/10/9	УЛУЧШ	-	320	т. 8-927-654-23-34	
К	1/4/4	Л. Чайкиной, 63	9/9	29/19/7	МСК	+	750	т. 8-927-695-07-76	
Ш	1/4/4	Гидротехническая, 9	8/9	74/53/8	МСК	+	400	т. 8-927-607-23-18	
Ш	1/3/3	Гидротехническая, 24	16/16	62/12/9	МОН	-	420	т. 8-927-695-07-76	
Ш	1/2/2	Железнодорожная, 31	2/9	48/18/9	МСК	+	700	т. 8-927-607-37-21	
Ш	1/4/4	Куйбышева, 18	1/9	80/17/8	МСК	+	620	т. 8-927-654-23-34	
Ж	1/3/3	Ленина, 16 А	1/2	77/17/7	СТЛ	-	370	т. 8-927-695-07-76	
Ж	1/3/3	Лермонтова, 20	1/2	61/11/8	СТЛ	-	220	т. 8-927-695-07-76	

ЖИЛЬЁ ПО ЦЕНЕ МАТЕРИНСКОГО КАПИТАЛА

- Подбор жилья по цене материнского капитала
- Покупка с материнским капиталом малосемеек, долей в квартире, в т.ч. у родственников.
- Покупка жилья с маткапиталом не дожидаясь 3-летия ребенка
- Материнский капитал как первоначальный взнос по ипотеке: поможем оформить ипотеку по сниженной % ставке.



ЛЭНД
НЕДВИЖИМОСТЬ

Эксперт агентства
недвижимости «ЛЭНД»
**Ирина Владимировна
Заболотских**

Занимает II место в рейтинге
Российской Гильдии Риэлторов
по Самарской области.*

Опыт работы риэлтором 21 год



ул. Дзержинского, 27а, офис 4, этаж 2



8-927-607-37-21

* Данный рейтинг действителен на момент подписания номера в печать по версии сайта Российской Гильдии Риэлторов.

1-КОМНАТНЫЕ

Р-Н	Кв-л	Адрес	Этаж	Площадь	Планировка	Балкон	Цена	Телефон
A	1	Баумана, 5	5/9	44/18/10	УЛУЧШ	+	2 800	т.8-927-607-37-21
A	1	Революционная, 30	5/5	31/17/5	СТМ	+	2 300	т.8-927-607-23-18
A	1	Свердлова, 49	1/16	32/17/8	ТАШК	-	1 900	т.8-927-607-37-21
A	2	Дзержинского, 71	2/5	31/17/6	СТМ	+	2 150	т.8-937-216-85-68
A	2	Кулибина, 3	3/5	30/16/6	СТМ	+	2 050	т.8-927-607-37-21
A	2	Кулибина, 9	3/5	32/17/6	СТМ	+	2 300	т.8-937-216-85-68
A	2	Кулибина, 19	3/5	38/24/10	УЛУЧШ	+	2 550	т.8-937-216-85-68
A	2	Свердлова, 66	4/5	32/17/6	СТМ	+	2 400	т.8-927-607-37-21
A	2	Революционная, 10	4/9	33/19/7	СТМ	-	1 800	т.8-927-607-37-21
A	3	Ленинский, 31	4/5	32/17/6	СТМ	+	2 270	т.8-937-216-85-68
A	3	Московский, 44	18/18	44/18/9	УЛУЧШ	+	2 500	т.8-927-695-07-76
A	3А	Фрунзе, 10 Д	4/15	38/16/10	УЛУЧШ	+	3 550	т.8-937-216-85-68
A	3А	Фрунзе, 10 А	16/16	38/16/10	УЛУЧШ	+	3 350	т.8-937-216-85-68
A	3Б	Фрунзе, 2 Б	7/10	38/19/9	МАК	+	3 100	т.8-927-607-37-21
A	3Б	Фрунзе, 8 В	3/16	38/19/5	УЛУЧШ	+	3 550	т.8-937-216-85-79
A	3Б	Фрунзе, 8 А	7/16	44/20/10	УЛУЧШ	+	2 800	т.8-927-607-23-18
A	3Б	Ленинский, 3	4/5	42/34/8	УЛУЧШ	+	2 830	т.8-937-216-85-68
A	3Б	Маршала Жукова, 2	9/16	39/14/19	УЛУЧШ	+	6 000	т.8-937-216-85-79

ПО ПРОДАЖЕ ОБЪЕКТОВ ОБРАЩАТЬСЯ ПО ТЕЛЕФОНУ 79-24-24

A	4	Дзержинского, 55	5/5	31/17/7	СТМ	+	2 000	т.8-927-607-23-18
A	4	Ст. Разина, 14	3/5	31/17/6	СТМ	+	2 000	т.8-927-695-07-76
A	4	Дзержинского, 55	4/5	32/17/6	СТМ	+	2 090	т.8-927-607-37-21
A	4	Свердлова, 52	8/9	33/17/8	МСК	+	2 350	т.8-937-216-85-79
A	4	Курчатова, 14	4/5	31/17/6	СТМ	+	2 060	т.8-927-607-37-21
A	4	Курчатова, 6	2/9	33/17/8	МСК	+	2 100	т.8-927-607-37-21
A	4	Курчатова, 13	2/5	32/17/7	СТМ	+	2 000	т.8-927-607-23-18
A	4	Юбилейная, 5	9/16	32/17/8	ТАШК	-	2 030	т.8-937-216-85-68
A	4	Юбилейная, 21	11/16	32/17/8	ТАШК	-	2 100	т.8-937-216-85-79
A	4	Юбилейная, 21	16/16	32/17/8	ТАШК	-	2 000	т.8-927-607-23-18
A	4	Свердлова, 48	6/9	33/17/8	МСК	+	3 000	т.8-927-607-37-21
A	4	Свердлова, 54	4/9	33/17/8	МСК	+	2 190	т.8-937-216-85-68
A	5	Свердлова, 19	5/5	31/17/6	СТМ	+	2 450	т.8-927-607-37-21
A	5	Орджоникидзе, 8	14/14	38/21/9	УЛУЧШ	+	2 600	т.8-937-216-85-68
A	5	Орджоникидзе, 15	2/5	32/17/7	СТМ	+	2 450	т.8-937-216-85-79
A	5	Ленинский, 26	7/9	33/17/9	МСК	+	2 150	т.8-927-607-23-18
A	5	Юбилейная, 29	4/9	40/19/12	УЛУЧШ	+	3 400	т.8-927-607-37-21
A	5	Юбилейная, 27	1/9	33/17/8	МСК	+	2 300	т.8-927-607-23-18
A	5	Свердлова, 25	6/9	33/17/8	МСК	+	2 350	т.8-927-695-07-76
A	6	Приморский, 34	4/5	33/17/6	СТМ	+	1 950	т.8-927-607-23-18

Р-Н	Кв-л	Адрес	Этаж	Площадь	Планировка	Балкон	Цена	Телефон
A	6	Революционная, 56	8/12	31/17/8	ТАШК	-	1 850	т.8-927-607-22-18
A	6	Приморский, 42	1/9	32/17/6	СТМ	+	1 820	т.8-927-607-37-21
A	6	Революционная, 56	7/12	32/17/7	ТАШК	-	2 180	т.8-927-607-37-21
A	7	Буденного, 11	6/12	38/19/10	УЛУЧШ	+	2 300	т.8-927-607-23-18
A	7	Буденного, 13	9/9	33/18/6	СТМ	-	2 000	т.8-937-216-85-79
A	7	Фрунзе, 15	5/9	32/17/6	СТМ	+	1 850	т.8-927-607-23-18
A	7	Фрунзе, 25	3/9	33/17/6	СТМ	+	1 900	т.8-927-607-23-18
A	8	Юбилейная, 67	13/16	32/17/8	ТАШК	-	1 850	т.8-937-216-85-68
A	8	Приморский, 9	8/9	33/17/9	МСК	+	2 550	т.8-937-216-85-68
A	8	Приморский, 9	3/9	33/17/8	МСК	+	2 450	т.8-937-216-85-68
A	8	Спортивная, 16	9/16	41/20/11	УЛУЧШ	+	3 850	т.8-927-607-23-18
A	8	Спортивная, 18 Б	5/16	51/25/14	УЛУЧШ	+	4 000	т.8-927-607-23-18
A	9	Туполева, 16	7/16	36/19/12	ЛЕН	+	2 300	т.8-927-607-37-21
A	9	Туполева, 15	3/9	33/17/9	МСК	+	2 300	т.8-927-695-07-76
A	9	Ст. Разина, 35	2/5	31/17/6	СТМ	+	2 250	т.8-927-607-37-21
A	9	Ленинский, 8	5/9	33/17/8	МСК	+	2 300	т.8-927-607-37-21
A	9	Ворошилова, 34	5/5	36/17/9	УЛУЧШ	+	2 700	т.8-927-607-37-21
A	10	Дзержинского, 35	1/5	32/17/6	СТМ	+	2 110	т.8-927-607-37-21
A	10	Луначарского, 3	10/16	32/19/8	ТАШК	-	1 910	т.8-927-607-37-21
A	10	Луначарского, 14	4/5	30/20/6	СТМ	-	1 920	т.8-927-695-07-76
A	10	Ворошилова, 16	11/16	32/17/8	ТАШК	-	2 000	т.8937-219-85-68
A	10	Свердлова, 20	9/9	32/17/6	ЭКСП	+	1 980	т.8-927-695-07-76
A	10	Ст. Разина, 7	8/14	38/19/9	УЛУЧШ	+	2 730	т.8-927-607-37-21
A	12	Гая, 27	7/9	34/17/8	МСК	+	2 450	т.8-927-607-23-18
A	12	Гая, 11	4/9	33/17/8	МСК	+	2 310	т.8-927-607-37-21
A	12	Ворошилова, 29	5/9	33/17/7	ЭКСП	-	2 400	т.8-927-607-37-21
A	12	Ворошилова, 41	8/9	33/17/6	ЭКСП	-	2 400	т.8-927-607-37-21
A	12	Австростроителей, 78	2/9	34/17/8	МСК	+	2 410	т.8-927-607-23-18
A	13	40 лет Победы, 116	10/16	32/17/7	ТАШК	-	2 000	т.8-927-607-37-21
A	14	Австростроителей, 53	1/9	33/17/8	МСК	+	2 100	т.8-937-216-85-68
A	14	Австростроителей, 47	2/9	33/17/8	СТМ	+	3 250	т.8-927-607-37-21
A	14	Австростроителей, 59	9/9	33/17/8	МСК	+	3 300	т.8-937-216-85-68
A	14	40 лет Победы, 70	8/16	32/17/8	ТАШК	-	2 200	т.8-927-607-23-18
A	14	Австростроителей, 59	1/9	16/12/4	МСК	-	1 200	т.8-937-216-85-68
A	14А	40 лет Победы, 49 Д	9/14	37/16/9	УЛУЧШ	+	2 900	т.8-927-695-07-76
A	14А	40 лет Победы, 49 Д	9/14	37/16/9	УЛУЧШ	+	2 700	т.8-937-216-85-68
A	15	Космонавтов, 5	11/16	32/17/7	ТАШК	-	2 530	т.8-927-607-23-18
A	15	Космонавтов, 15	9/9	34/17/9	МСК	+	2 480	т.8-937-216-85-68
A	15	Космонавтов, 16	9/16	32/17/7	ТАШК	-	1 750	т.8-927-607-23-18
A	16	Австростроителей, 11 А	11/17	42/12/17	УЛУЧШ	-	2 590	т.8-927-607-23-18
A	16	Цветной, 31	1/9	28/14/6	УЛУЧШ	+	2 330	т.8-937-216-85-79



ПОКУПКА • ПРОДАЖА ОБМЕН ЖИЛЬЯ

- Подбор жилья/Поиск покупателя
- Проверка и оформление документов
- Консультации юристов
- Проверка всех участников сделки
- Сделки в МФЦ и у нотариуса





79-22-77 • 79-24-24

ул. Дзержинского, 27а
офис 4, этаж 2

1-КОМНАТНЫЕ

Р-Н	Кв-л	Адрес	Этаж	Площадь	Планировка	Балкон	Цена	Телефон
А	16	70 лет Октября, 45	5/9	30/15/8	МСК	+	2 210	т.8-937-216-85-68
А	16	Цветной, 5	1/9	34/17/8	МСК	+	2 290	т.8-937-216-85-79
А	16	Тополиная, 28	1/9	36/18/8	МСК	+	2 850	т.8-927-607-23-18
А	16	Цветной, 16 А	10/14	30/18/9	УЛУЧШ	+	2 670	т.8-927-607-23-18
А	16	Цветной, 26	6/9	33/17/9	МСК	+	2 200	т.8-937-216-85-68
А	16	Цветной, 3	3/9	33/17/8	МСК	+	2 200	т.8-937-216-85-79
А	16	Цветной, 31	6/9	36/18/6	УЛУЧШ	+	2 530	т.8-927-607-23-18
А	16	Цветной, 37	5/9	41/18/12	УЛУЧШ	+	3 810	т.8-927-607-23-18
А	16	70 лет Октября, 33 А	10/17	44/25/10	УЛУЧШ	+	3 400	т.8-937-216-85-68
А	17	Тополиная, 47	5/9	40/17/8	УЛН	+	2 600	т.8-937-216-85-68
А	17	40 лет Победы, 30	2/14	40/27/10	УЛУЧШ	+	2 700	т.8-937-216-85-79
А	17	40 лет Победы, 58	5/9	36/18/8	УЛУЧШ	+	2 850	т.8-927-607-23-18
А	17	70 лет Октября, 13	7/9	31/15/6	УЛУЧШ	+	2 580	т.8-927-607-23-18

ПО ПРОДАЖЕ ОБЪЕКТОВ ОБРАЩАТЬСЯ ПО ТЕЛЕФОНУ 79-24-24

А	17А	40 лет Победы, 15	8/14	37/18/9	УЛН	+	3 500	т.8-927-607-23-18
А	17А	40 лет Победы, 15	8/14	37/18/9	УЛУЧШ	+	3 500	т.8-927-607-23-18
А	18	70 лет Октября, 78	5/9	33/17/8	МСК	+	2 450	т.8-927-607-34-81
А	18А	Южное Шоссе, 77	9/10	46/13/18	МАК	+	3 000	т.8-937-216-85-68
А	18А	Полякова, 28 Б	8/10	38/19/11	УЛУЧШ	+	2 300	т.8-927-607-23-18
А	18А	Офицерская, 2 Г	1/10	38/18/10	УЛУЧШ	+	2 450	т.8-937-216-85-68
А	18А	Офицерская, 2 Г	4/10	98/19/9	УЛУЧШ	+	2 790	т.8-927-607-37-21
А	18А	Офицерская, 2 В	3/12	44/20/12	УЛУЧШ	+	2 900	т.8-937-216-85-79
А	18А	Офицерская, 6	3/15	40/18/10	УЛУЧШ	+	3 300	т.8-927-607-37-21
А	19	70 лет Октября, 58 А	10/11	45/20/10	УЛУЧШ	+	3 000	т.8-927-607-37-21
А	19	70 лет Октября, 54 А	11/15	51/23/17	УЛУЧШ	+	3 660	т.8-927-695-07-76
А	19	Тополиная, 6	6/10	33/17/8	МСК	+	2 330	т.8-927-607-37-21
А	19	Южное шоссе, 49	8/15	45/22/13	УЛУЧШ	+	3 300	т.8-927-607-23-18
А	19	70 лет Октября, 58	4/9	33/17/9	МСК	+	2 000	т.8-937-216-85-79
А	19	Татищева, 9	1/9	33/17/8	МСК	+	2 200	т.8-927-607-23-18
А	20	Южное шоссе, 29	8/9	33/17/8	МСК	+	2 650	т.8-927-607-37-21
А	20	Южное шоссе, 37	1/9	16/11/5	МСК	-	1 570	т.8-937-216-85-68
А	20	Южное шоссе, 29	8/9	33/17/8	МСК	+	2 610	т.8-937-216-85-79
А	20	Южное шоссе, 45	7/9	34/17/8	МСК	+	2 400	т.8-927-695-07-76
А	20	Тополиная, 9	6/9	51/20/9	УЛУЧШ	+	3 790	т.8-937-216-85-79
А	20	Тополиная, 23	6/9	33/18/9	МСК	+	2 350	т.8-927-607-23-18
А	20	Тополиная, 23	9/9	33/17/8	МСК	+	2 230	т.8-927-607-23-18
А	21	40 лет Победы, 2	5/9	35/17/8	УЛУЧШ	+	2 900	т.8-927-607-37-21

Р-Н	Кв-л	Адрес	Этаж	Площадь	Планировка	Балкон	Цена	Телефон
А	21	40 лет Победы, 24 Б	6/6	33/18/9	МСК	+	2 150	т.8-927-607-37-21
А	21	Южное шоссе, 23	10/17	56/17/20	УЛУЧШ	+	4 000	т.8-927-607-37-21
А	21	Льва Яшина, 7	1/8	33/17/8	МСК	+	2 400	т.8-927-607-37-21
А	32	Революционная, 11 Б	8/14	43/20/8	УЛУЧШ	+	2 630	т.8-927-607-23-18
А	32	Юбилейная 4	4/4	25/13/5	УЛУЧШ	-	1 200	т.8-927-607-37-21
А	32	Юбилейная 2	1/4	25/13/6	УЛУЧШ	-	1 170	т.8-927-607-37-21
А		Спортивная, 57	5/8	50/20/11	УЛУЧШ		4 900	т.8-927-695-07-76
А		Ботаническая, 5 Ж	11/26	43/20/9	УЛУЧШ	+	3 480	т.8-927-607-23-18
Ц		Банькина, 58	7/16	32/17/8	ТАШК	-	2 000	т.8-927-607-23-18
Ц		Банькина, 50	1/9	34/18/9	МСК	+	2 250	т.8-927-607-37-21
Ц		Белорусская, 2	1/5	31/21/8	ХРУЩ	-	1 800	т.8-927-607-37-21
Ц		Горького, 43	14/16	34/20/10	УЛУЧШ	+	2 900	т.8-927-607-23-18
Ц		Горького, 50	2/4	33/19/6	ХРУЩ	+	1 860	т.8-937-216-85-68
Ц		Горького, 74	7/8	40/19/10	СТЛ	+	2 670	т.8-927-607-37-21
Ц		Голосова, 87	2/5	30/15/6	ХРУЩ	+	1 850	т.8-937-216-85-68
Ц		Голосова, 28	3/5	34/17/8	УЛН	+	2 330	т.8-937-216-85-79
Ц		Карбышева, 5	5/5	30/19/5	ХРУЩ	+	1 340	т.8-927-607-37-21
Ц		Карла Маркса, 28	2/4	32/17/6	ХРУЩ	+	1 800	т.8-937-216-85-79
Ц		Комсомольская, 84	7/9	37/17/10	МАК	+	2 690	т.8-927-695-07-76
Ц		Ларина, 4	7/9	49/18/12	МАК	+	2 800	т.8-927-607-37-21
Ц		Ленина, 14 А	10/11	37/17/8	УЛУЧШ	+	2 720	т.8-927-607-37-21
Ц		Ленина, 73	4/5	31/18/7	ХРУЩ	-	1 500	т.8-927-607-23-18
Ц		Ленинградская, 36	3/4	31/18/7	УЛУЧШ	+	1 800	т.8-937-216-85-68
Ц		Молодежный, 17	5/5	31/19/6	ХРУЩ	+	1 870	т.8-927-607-37-21
Ц		Молодежный, 25	5/5	13/10/3	ГОСТ	-	1 230	т.8-927-607-37-21
Ц		Мира, 122	2/5	31/19/7	ХРУЩ	-	1 900	т.8-927-607-23-18
Ц		Мира, 158	4/5	31/19/7	ХРУЩ	+	1 800	т.8-927-607-37-21
Ц		Мира, 127	1/9	28/14/9	УЛУЧШ	+	1 870	т.8-927-695-07-76
Ц		Мира, 11	1/3	38/20/10	УЛУЧШ	-	2 050	т.8-927-607-37-21
Ц		Мира, 76	5/5	32/17/6	ХРУЩ	+	1 500	т.8-937-216-85-68
Ц		Н.Промышленная, 19	1/5	40/23/9	УЛУЧШ	-	1 300	т.8-927-607-22-18
Ц		50 лет Октября, 65 А	2/5	33/19/7	ХРУЩ	+	1 650	т.8-937-219-85-68
Ц		Победы, 21	3/5	13/8/3	ХРУЩ	-	900	т.8-927-607-37-21
Ц		Победы, 51	2/5	31/18/6	ХРУЩ	-	1 610	т.8-937-216-85-79
Ц		Советская, 34	0/2	58/40/8	ИНДВ	-	1 500	т.8-987-456-15-29
К		Коммунистическая, 26	9/16	32/17/8	ТАШК	-	2 300	т.8-937-216-85-79
К		Гидротехническая, 10	3/9	34/17/8	УЛУЧШ	+	1 800	т.8-927-607-23-18
К		Есенина, 16 Б	2/9	50/20/11	УЛУЧШ	+	3 550	т.8-927-607-23-18
СТА		Техническая, 13	1/2	32/17/7	УЛН	+	950	т.8-987-456-15-29

ЛЭНД
НЕДВИЖИМОСТЬ



Единый реестр содержит информацию об агентствах недвижимости, являющихся членами Российской Гильдии Риэлторов и обладающих сертификатом соответствия услуг стандарту «Риэлторская деятельность».

ГОРДИМСЯ СВОЕЙ РАБОТОЙ!

Агентство «ЛЭНД недвижимость» в рейтинге
Российской Гильдии Риэлторов среди агентств занимает

I МЕСТО*
по Самарской области

II МЕСТО*
по России



79-24-24 ☎ 79-22-77 ул. Дзержинского, 27а, оф. 4, эт. 2

*Данный рейтинг действителен на момент подписания номера в печать по версии сайта Российской Гильдии Риэлторов.

2-КОМНАТНЫЕ

Р-н	Кв-л	Адрес	Этаж	Площадь	Планировка	Балкон	Цена	Телефон
А	1	Баумана, 2	7/12	50/24/7	УЛУЧШ	+	2 650	т.8-927-654-23-34
А	1	Баумана, 1	2/5	44/29/7	СТМ	+	2 600	т.8-927-607-23-18
А	1	Ленинский, 36	2/5	45/29/7	СТМ	+	2 560	т.8-927-607-22-18
А	1	Московский, 27	3/9	45/30/7	СТМ	+	2 450	т.8-927-607-37-21
А	1	Свердлова, 49	10/16	46/29/8	ТАШК	+	2 600	т.8-937-216-85-68
А	1	Свердлова, 49	13/16	46/30/8	ТАШК	+	2 990	т.8-937-216-85-79
А	2	Дзержинского, 71	1/5	46/30/7	СТМ	+	2 540	т.8-937-216-85-79
А	2	Дзержинского, 75	6/9	46/30/7	СТМ	+	2 600	т.8-927-607-23-18
А	2	Кулибина, 2	2/5	52/31/10	УЛУЧШ	+	4 850	т.8-927-607-37-21
А	2	Кулибина, 2	4/5	52/31/10	УЛУЧШ	+	4 850	т.8-937-216-85-79
А	2	Кулибина, 11	5/9	45/28/7	СТМ	+	2 330	т.8-937-216-85-68
А	2	Кулибина, 19	5/5	52/29/10	УЛУЧШ	+	5 000	т.8-937-216-85-79
А	2	Московский, 1	6/16	44/29/8	ТАШК	+	3 350	т.8-927-607-23-18
А	2	Московский, 13	1/5	48/29/7	СТМ	+	2 650	т.8-937-216-85-68
А	2	Революционная, 2	3/9	44/30/8	СТМ	-	2 700	т.8-937-216-85-79
А	2	Революционная, 8	12/12	46/29/8	УЛУЧШ	+	2 650	т.8-927-607-23-18
А	2	Революционная, 16	5/12	46/30/8	УЛУЧШ	+	3 050	т.8-927-607-37-21
А	2	Революционная, 18	3/9	51/30/8	СТМ	+	2 030	т.8-937-216-85-68
А	3	Ленинский, 27	6/16	46/29/8	ТАШК	+	2 430	т.8-927-607-23-18
А	3	Ленинский, 31	3/5	46/28/7	СТМ	+	2 950	т.8-937-216-85-79
А	3	Ленинский, 31 А	5/15	46/32/10	УЛУЧШ	+	4 650	т.8-927-607-23-18
ПО ПРОДАЖЕ ОБЪЕКТОВ ОБРАЩАТЬСЯ ПО ТЕЛЕФОНУ 79-24-24								
А	ЗА	Ленинский, 15	1/5	46/29/7	СТМ	+	2 300	т.8-927-607-22-18
А	ЗА	Ст. Разина, 32	7/16	46/29/8	ТАШК	+	2 550	т.8-927-607-37-21
А	ЗА	Фрунзе, 10	4/5	46/29/7	СТМ	+	2 500	т.8-937-216-85-68
А	ЗА	Фрунзе, 10 Б	10/14	67/35/11	УЛУЧШ	+	5 100	т.8-927-607-23-18
А	ЗА	Фрунзе, 14	5/5	46/29/7	СТМ	+	3 030	т.8-937-216-85-79
А	ЗБ	Ленинский, 3	5/5	50/30/9	УЛУЧШ	+	3 630	т.8-927-607-22-18
А	ЗБ	Ленинский, 13	1/5	54/32/10	УЛУЧШ	+	3 550	т.8-937-216-85-68
А	ЗБ	Курчатова, 12	1/14	54/32/10	УЛУЧШ	+	3 250	т.8-937-216-85-79
А	4	Курчатова, 13	3/5	46/29/7	СТМ	+	2 430	т.8-927-607-23-18
А	4	Свердлова, 42	1/5	47/30/7	СТМ	+	2 650	т.8-927-607-37-21
А	4	Свердлова, 44	1/5	47/29/7	СТМ	+	2 950	т.8-927-607-22-18
А	4	Ст. Разина, 2	4/5	48/30/7	СТМ	+	2 800	т.8-937-216-85-68
А	4	Ст. Разина, 2	5/5	45/28/7	СТМ	+	2 650	т.8-927-695-07-76
А	4	Ст. Разина, 4	2/5	46/29/7	СТМ	+	2 450	т.8-937-216-85-79
А	4	Юбилейная, 5	9/16	46/28/8	ТАШК	+	2 700	т.8-927-695-07-76
А	4	Юбилейная, 13	4/9	51/29/9	МСК	+	3 600	т.8-937-216-85-79
А	4	Юбилейная, 17	16/16	46/28/8	ТАШК	+	2 500	т.8-927-607-22-18
А	5	Ст. Разина, 18	5/5	44/28/7	СТМ	+	2 500	т.8-927-607-34-81
А	5	Ст. Разина, 20	7/9	45/30/8	СТМ	+	2 700	т.8-937-216-85-68
А	5	Ст. Разина, 22	1/5	46/29/8	СТМ	+	2 500	т.8-927-607-22-18
А	6	Королева, 5	3/5	47/28/7	СТМ	+	2 730	т.8-937-216-85-79
А	6	Королева, 8	6/9	46/30/7	СТМ	+	3 200	т.8-927-607-22-18
А	6	Королева, 16	4/9	44/28/7	СТМ	+	2 830	т.8-927-607-37-21
А	6	Королева, 24	5/9	46/30/8	СТМ	+	3 180	т.8-927-607-34-81
А	6	Московский, 45	3/5	45/29/7	СТМ	+	2 950	т.8-927-607-23-18
А	6	Московский, 51	1/5	46/29/7	СТМ	+	2 600	т.8-937-216-85-79
А	6	Приморский, 40	6/9	46/29/7	СТМ	+	2 600	т.8-927-607-22-18
А	6	Революционная, 56	8/16	48/29/7	ТАШК	+	2 500	т.8-937-216-85-79
А	6	Королева, 16	1/9	44/28/6	СТМ	+	2 750	т.8-927-607-22-18
А	6	Королева, 15	4/5	46/28/7	СТМ	Л	2 850	т.8-927-607-22-18
А	7	Буденного, 10	5/9	44/27/7	СТМ	-	2 150	т.8-937-216-85-79
А	7	Буденного, 5	2/5	46/29/6	СТМ	+	3 050	т.8937-216-85-79
А	7	Буденного, 13	4/9	45/28/7	СТМ	-	2 800	т.8-927-607-23-18
А	7	Приморский, 20	5/5	46/29/7	СТМ	+	2 880	т.8-937-216-85-68
А	7	Приморский, 26	4/9	47/29/7	СТМ	+	2 900	т.8-927-607-37-21
А	7	Ст. Разина, 52	1/5	46/29/7	СТМ	+	2 550	т.8-937-216-85-79
А	7	Фрунзе, 15	2/9	45/29/7	СТМ	-	2 550	т.8-937-216-85-79
А	7	Фрунзе, 25	7/9	44/29/7	СТМ	-	2 380	т.8-927-607-37-21
А	7	Юбилейная, 41	4/9	44/28/6	СТМ	-	2 700	т.8-937-216-85-68
А	7	Юбилейная, 45	9/9	45/28/7	СТМ	+	2 650	т.8-937-216-85-79
А	7	Юбилейная, 57	7/9	46/29/7	СТМ	+	3 550	т.8-927-607-22-18
А	8	Приморский, 9	8/9	52/29/9	МСК	+	4 100	т.8-937-216-85-68
А	9	Ворошилова, 26	5/5	51/39/11	УЛУЧШ	+	3 550	т.8-937-216-85-79
А	9	Туполева, 15	3/9	51/29/9	МСК	+	3 100	т.8-927-607-23-18
А	10	Ворошилова, 6	3/9	46/29/7	СТМ	+	2 830	т.8-927-607-22-18
А	10	Луначарского, 10	9/9	45/28/11	ЭКСП	+	2 500	т.8-937-216-85-68
А	10	Свердлова, 32	5/9	45/28/7	ЭКСП	+	3 150	т.8-937-219-85-79
А	12	Ворошилова, 43	9/9	45/29/6	ЭКСП	+	2 350	т.8-927-607-23-18
А	13	40 лет Победы, 118	6/9	51/29/9	МСК	+	3 650	т.8-927-607-22-18
А	14	Автостроителей, 49	9/9	51/29/9	МСК	+	3 120	т.8-927-607-23-18
А	14	40 лет Победы, 82	1/9	51/29/9	МСК	+	3 500	т.8-927-607-22-18
А	15	Автостроителей, 36	9/9	51/29/9	МСК	+	3 200	т.8-927-607-37-21
А	16	Автостроителей, 21	8/9	51/29/9	МСК	+	3 200	т.8-937-216-85-68
А	16	70 лет Октября, 45	1/9	42/25/9	МСК	+	3 200	т.8-927-022-61-49
А	17	Тополиная, 27	4/9	60/44/10	УЛН	+	3 800	т.8-927-607-37-21

- ✓ в том числе без первоначального взноса
- ✓ сниженная % ставка нашим клиентам в банках-партнерах
- ✓ маткапитал как первоначальный взнос по ипотеке

Я Ольга Чиж

ПОМОГУ ВАМ ОФОРМИТЬ

ИПОТЕКУ



Ведущий эксперт «ЛЭНД»
Чиж Ольга Анатольевна
 Занимает I место в Рейтинге Российской Гильдии Риэлторов по Самарской обл.*
 Опыт работы риэлтором 22 года

Звони сейчас!
8-927-607-22-18 ул. Дзержинского, 27а, офис 4, этаж 2

*Данный рейтинг действителен на момент подписания номера в печать по версии сайта Российской Гильдии Риэлторов.

2-КОМНАТНЫЕ

Р-н	Кв-л	Адрес	Этаж	Площадь	Планировка	Балкон	Цена	Телефон
А	17	Тополиная, 41	4/9	44/27/8	УЛН	+	2 750	т.8-937-216-85-79
А	18	Офицерская, 4 Б	4/9	55/32/10	УЛН	+	3 700	т.8-937-216-85-68
А	19	Татищева, 11	1/9	51/29/9	МСК	+	2 750	т.8-927-607-37-21
А	19	70 лет Октября, 60	9/9	47/29/8	УЛУЧШ	+	3 660	т.8-927-607-22-18
А	19	Южное шоссе, 51	2/10	51/29/9	МСК	+	3 700	т.8-927-216-85-79
А	20	Рябиновый, 1	9/9	51/29/9	МСК	+	3 000	т.8-937-216-85-79
А	20	Рябиновый, 5	1/14	48/31/8	УЛУЧШ	+	3 350	т.8-927-607-23-18
А	21	Л. Яшина, 9	9/10	51/29/9	МСК	+	2 800	т.8-927-607-37-21
А	32	Революционная, 11	3/12	36/24/5	УЛУЧШ	-	1 650	т.8-937-216-85-79
Ц		А.Кудашева, 120	4/9	62/33/11	МАК	+	4 950	т.8-927-607-22-18
Ц		Автозаводское ш., 39	3/10	54/32/9	УЛН	+	4 300	т.8-927-607-37-21
Ц		Банькина, 70	3/5	39/25/7	УЛУЧШ	-	1 490	т.8-937-216-85-68
Ц		Банькина, 10	4/5	41/29/7	ХРУЩ	+	2 320	т.8-937-216-85-68
Ц		Банькина, 16 Г	14/14	53/40/13	УЛУЧШ	+	3 700	т.8-937-216-85-68
Ц		Горького, 38	1/5	45/29/6	ХРУЩ	-	1 900	т.8-927-607-22-18
Ц		Горького, 51	1/5	42/28/7	ХРУЩ	-	2 290	т.8-927-607-37-21
Ц		Голосова, 44	5/9	50/29/10	МСК	+	3 750	т.8-937-216-85-79
Ц		Голосова, 44	4/9	50/29/10	МСК	+	3 750	т.8-927-607-37-21

**ПО ПРОДАЖЕ ОБЪЕКТОВ ОБРАЩАТЬСЯ
ПО ТЕЛЕФОНУ 79-24-24**

Ц		Голосова, 44	5/9	50/29/10	МСК	+	3 750	т.8-937-216-85-68
Ц		Жилина, 18	4/5	43/29/5	ХРУЩ	+	2 600	т.8-937-216-85-68
Ц		Индустриальная, 7	2/4	31/18/5	УЛУЧШ	-	1 350	т.8-937-216-85-79
Ц		Калмыцкая, 37	8/15	58/35/20	УЛУЧШ	+	4 450	т.8-927-607-22-18
Ц		Карла Маркса, 31	1/3	44/30/6	ХРУЩ	+	2 380	т.8-927-607-22-18
Ц		Карбышева, 8	5/5	44/28/5	ХРУЩ	+	2 900	т.8-927-695-07-76
Ц		Ленина, 100	5/5	43/28/6	ХРУЩ	+	1 700	т.8-937-216-85-79
Ц		Мира, 110	3/5	43/27/6	ХРУЩ	+	2 500	т.8-937-216-85-79
Ц		Ленина, 93	3/4	43/28/7	ХРУЩ	+	2 700	т.8-927-607-22-18
Ц		Мира, 83	8/14	48/27/9	УЛУЧШ	+	3 500	т.8-927-607-22-18
Ц		Ленина, 12	3/5	43/28/5	УЛУЧШ	+	2 500	т.8-937-216-85-79
Ц		Ленина, 47	4/5	45/35/7	САМ	+	2 200	т.8-937-216-85-68
Ц		Ленина, 57	5/5	58/42/7	ХРУЩ	+	1 900	т.8-927-607-37-21
Ц		Лесная, 56	2/5	45/28/6	ХРУЩ	+	2 050	т.8-927-607-37-21
Ц		Ленина, 35	6/9	51/29/9	МСК	+	2 850	т.8-937-216-85-68
Ц		Ленинградская, 42	2/4	44/28/6	ХРУЩ	+	2 500	т.8-937-216-85-68
Ц		Ленинградская, 35	2/5	44/30/7	ХРУЩ	-	2 350	т.8-927-695-07-76

Р-н	Кв-л	Адрес	Этаж	Площадь	Планировка	Балкон	Цена	Телефон
Ц		Ленинградская, 68 Б	9/10	43/28/16	УЛУЧШ	+	3 550	т.8-927-607-37-21
Ц		Мира, 130	4/5	44/28/6	ХРУЩ	-	2 300	т.8-927-607-22-18
Ц		Мира, 137	11/12	35/29/7	УЛУЧШ	-	1 320	т.8-937-216-85-79
Ц		Мира, 43	2/5	45/30/10	ХРУЩ	-	3 000	т.8-927-607-37-21
Ц		Н.Промышленная, 19	1/5	40/23/9	УЛУЧШ	-	1 300	т.8-927-607-22-18
Ц		50 лет Октября, 9	3/5	43/30/6	ХРУЩ	+	2 550	т.8-927-607-37-21
Ц		Победы, 66	5/5	44/27/6	ХРУЩ	+	1 930	т.8-927-607-23-18
Ц		Победы, 70	1/5	43/28/5	ХРУЩ	-	1 850	т.8-937-216-85-68
Ц		Победы, 25	2/5	23/23/10	ЭКСП	-	1 100	т.8-927-607-37-21
Ц		Ленина, 62	5/5	47/28/6	ХРУЩ	+	2 850	т.8-927-695-07-76
Ц		Советская, 83	2/5	46/33/5	ХРУЩ	+	2 100	т.8-927-695-07-76
Ц		Советская, 64	1/4	44/29/6	ХРУЩ	-	1 760	т.8-927-607-37-21
Ц		Советская, 34	1/2	67/31/16	ИНДВ	+	2 600	т.8987-456-15-29
Ц		Ушакова, 48	2/8	45/30/6	ХРУЩ	-	2 170	т.8-927-607-22-18
Ц		Ушакова, 40	5/5	44/17/6	ХРУЩ	+	1 850	т.8-927-607-22-18
Ц		Ушакова, 52	1/5	44/30/6	ХРУЩ	-	1 750	т.8-927-607-22-18
Ц		Комсомольская, 44	4/5	46/36/5	ХРУЩ	-	2 850	т.8-927-607-22-18
Ц		Чкалова, 72	1/5	52/30/8	УЛУЧШ	-	1 600	т.8-937-216-85-79
К		Механизаторов, 9	4/5	42/28/12	УЛН	+	2 900	т.8-937-216-85-79
К		Коммунистическая, 21	9/9	50/32/9	УЛУЧШ	+	3 400	т.8-927-607-22-18
К		Матросова, 14	5/9	50/28/9	МСК	+	3 800	т.8-937-216-85-68
К		Матросова, 45	5/5	54/28/9	УЛН	+	3 050	т.8-937-216-85-79
К		Матросова, 42	1/5	49/31/6	СТМ	+	2 600	т.8-927-607-22-18
К		Матросова, 23	9/9	50/29/8	МСК	+	3 050	т.8-927-607-37-21
К		Матросова, 24	5/5	54/29/9	УЛН	+	2 580	т.8-937-216-85-68
К		Ярославская, 25	2/5	52/29/10	УЛН	+	3 200	т.8-937-216-85-79
К		Коммунистическая, 26	9/16	32/17/8	ТАШК	+	2 300	т.8-937-216-85-68
К		Л.Чайкиной, 85	7/9	45/28/6	УЛУЧШ	-	2 200	т.8-927-607-37-21
К		Ярославская, 59	3/5	47/28/7	УЛН	+	2 750	т.8-937-216-85-68
К		Матросова, 16	7/9	50/30/8	МСК	+	3 100	т.8-937-216-85-79
К		Мурьесева, 82	1/4	46/39/7	ХРУЩ	-	1 850	т.8-927-607-22-18
К		Ярославская, 55	4/5	46/29/7	УЛН	-	2 900	т.8-927-607-37-21
К		Ярославская, 55	1/5	54/29/10	САМ	+	3 000	т.8-937-216-85-68
К		Матросова, 58	2/9	40/27/5	УЛУЧШ	+	3 000	т.8-927-607-22-18
К		Л.Чайкиной, 91	5/5	44/30/8	УЛУЧШ	-	2 700	т.8-927-607-37-21
К		Мурьесева, 81	1/9	50/29/9	ХРУЩ	+	3 790	т.8-937-216-85-68
К		Ярославская, 10	2/10	70/58/12	МАК	+	3 500	т.8-937-216-85-79

СРОЧНЫЙ ВЫКУП

КВАРТИР • ДОЛЕЙ • МАЛОСЕМЕЕК

БЕЗОПАСНО

НАДЁЖНО

БЫСТРО



**БЕЗОПАСНЫЙ
РАСЧЕТ
ЧЕРЕЗ БАНК**

**В СООТВЕТСТВИИ
С ЗАКОНОМ РФ**

**ПОДГОТОВИМ
СДЕЛКУ
ЗА 1-2 ДНЯ**

ул. Дзержинского, 27а, оф. 4, эт. 2 79-22-77 ☎ 79-24-24

3-4-КОМНАТНЫЕ

Р-Н	Кв-л	Адрес	Этаж	Площадь	Планировка	Балкон	Цена	Телефон
А	1	Ленинский, 40	5/9	59/37/8	УЛУЧШ	+	3 000	т.8-937-216-85-79
А	1	Московский, 23	2/5	63/45/7	СТМ	+	3 100	т.8-927-607-22-18
А	1	Свердлова, 49	7/16	60/38/8	ТАШК	Л	3 100	т.8-927-607-37-21
А	2	Дзержинского, 63	5/9	63/38/7	ЭКСП	+	3 300	т.8-927-607-37-21
А	2	Дзержинского, 75	7/9	62/42/8	ЭКСП	Л	4 250	т.8-927-607-22-18
А	2	Дзержинского, 79	3/5	65/45/7	СТМ	+	3 950	т.8-937-216-85-79
А	2	Кулибина, 3	4/5	68/42/9	ТРМ	+	3 350	т.8-927-607-37-21
А	2	Кулибина, 19	5/5	72/42/10	УЛУЧШ	Л	4 400	т.8-937-216-85-68
ПО ПРОДАЖЕ ОБЪЕКТОВ ОБРАЩАТЬСЯ ПО ТЕЛЕФОНУ 79-24-24								
А	2	Московский, 3	3/5	58/37/7	СТМ	2	2 950	т.8-927-607-37-21
А	2	Московский, 11	2/5	65/32/17	СТМ	Л	4 050	т.8-937-216-85-68
А	2	Московский, 13	1/5	64/46/6	СТМ	+	3 000	т.8-927-607-37-21
А	2	Революционная, 4	4/9	60/45/6	СТМ	+	3 400	т.8-937-216-85-68
А	2	Свердлова, 74	5/5	58/38/8	СТМ	+	3 200	т.8927-607-23-18
А	2	Свердлова, 78	5/9	59/45/6	СТМ	Л	3 100	т.8927-607-23-18
А	2	Свердлова, 80	2/5	66/39/8	СТМ	2	3 400	т.8-927-607-37-21
А	3	Московский, 35	5/9	63/40/12	СТМ	+	3 650	т.8-927-607-23-18
А	3	Московский, 46	7/14	75/45/10	УЛУЧШ	+	4 550	т.8-927-607-37-21
А	3А	Ленинский, 15	3/5	68/45/6	СТМ	Ц	3 400	т.8-927-607-37-21
А	3А	Ленинский, 21	11/16	51/33/8	ТАШК	+	2 750	т.8-927-607-23-18
А	3А	Ст. Разина, 32	3/16	52/33/8	ТАШК	+	2 950	т.8-927-607-37-21
А	3Б	Ленинский, 1 А	9/13	140/0/0	ЭЛИТ	Л	9 700	т.8927-607-22-18
А	4	Курчатова, 4	8/9	64/43/8	МСК	+	2 900	т.8-937-216-85-68
А	4	Курчатова, 13	5/5	58/44/6	СТМ	+	2 550	т.8-927-607-22-18
А	4	Свердлова, 42	3/5	65/44/7	СТМ	+	3 400	т.8-937-216-85-79
А	4	Юбилейная, 7	3/9	68/42/8	МСК	Л	4 100	т.8-937-216-85-79
А	5	Орджоникидзе, 15	1/5	56/38/7	СТМ	2	3 100	т.8-937-216-85-79
А	5	Орджоникидзе, 18	4/9	59/43/7	СТМ	Л	2 350	т.8-927-607-37-21
А	5	Свердлова, 25	2/9	65/39/9	МСК	Л	3 850	т.8-927-607-37-21
А	5	Орджоникидзе, 2	1/5	63/44/7	СТМ	+	2 700	т.8-927-695-07-76
А	6	Московский, 47	5/9	59/44/7	СТМ	+	3 070	т.8-927-607-37-21
А	6	Королева, 10	4/9	50/34/7	СТМ	+	2 900	т.8-927-607-23-18
А	6	Московский, 59	5/5	64/45/7	СТМ	+	2 750	т.8-937-216-85-79
А	6А	Оптимистов, 7	16/18	72/45/20	УЛУЧШ	Л	7 050	т.8-927-607-23-18
А	6А	Оптимистов, 9	12/17	95/0/33	УЛУЧШ	Л	6 400	т.8-927-607-37-21
А	6А	Приморский, 57	3/17	86/65/13	МАК	2	6 200	т.8-937-216-85-68
А	6А	Приморский, 61	2/5	85/48/14	МАК	Л	5 100	т.8-937-216-85-68
А	6А	Приморский, 61	9/10	85/48/11	МАК	Л	5 440	т.8-927-607-37-21
А	6А	Приморский, 61	1/9	106/58/15	МАК	Л	5 450	т.8-937-216-85-79
А	6А	Приморский, 61	8/10	85/48/11	МАК	Л	5 300	т.8-937-216-85-79
А	7	Буденного, 18	5/9	60/44/7	СТМ	+	2 700	т.8-937-216-85-68
А	7	Ст. Разина, 48	3/9	59/44/7	СТМ	+	2 550	т.8-927-607-23-18
А	7	Фрунзе, 15	8/9	59/43/7	СТМ	Л	3 400	т.8-937-216-85-79
А	7	Юбилейная, 51	6/9	52/34/7	СТМ	+	2 800	т.8-937-216-85-79
А	7	Юбилейная, 57	7/9	57/44/9	СТМ	+	3 550	т.8-937-216-85-68
А	7	Фрунзе, 31	16/16	60/36/7	ТАШК	+	2 300	т.8-937-216-85-68
А	7	Юбилейная, 35	2/9	59/37/7	СТМ	Л	2 900	т.8-937-216-85-79
А	8	Приморский, 33	13/16	64/38/8	ТАШК	Л	2 650	т.8-927-695-07-76
А	8	Спортивная, 18 Б	4/12	140/72/23	УЛУЧШ	+	8 400	т.8-927-607-23-18
А	8	Приморский, 9	2/9	65/42/9	МСК	Л	4 200	т.8-927-607-23-18
А	8	Приморский, 19	6/9	65/43/8	МСК	Л	4 250	т.8-927-607-22-18
А	8	Приморский, 21	5/9	66/43/9	МСК	Л	3 850	т.8-927-607-23-18
А	8	Приморский, 33	13/16	64/38/8	ТАШК	Л	2 650	т.8-927-695-07-76
А	9	Ворошилова, 30	1/9	57/42/0	СТМ	-	3 500	т.8-937-216-85-79
А	9	Ворошилова, 34	4/5	60/38/10	УЛУЧШ	Л	4 300	т.8-927-607-23-18
А	9	Туполева, 1	4/5	62/44/8	СТМ	Л	2 700	т.8-927-607-37-21
А	9	Туполева, 14	4/9	65/47/8	МСК	+	4 100	т.8-937-216-85-68
А	9	Туполева, 16	15/16	63/44/8	ЛЕН	+	2 600	т.8-927-607-23-18
А	9	Туполева, 17	2/5	63/43/7	ТРМ	Л	3 680	т.8-937-216-85-79
А	10	Ворошилова, 10	6/10	63/8/39	ЭКСП	Л	3 550	т.8-927-607-22-18
А	10	Дзержинского, 31	1/9	66/48/8	МСК	Л	3 350	т.8-937-216-85-79
А	10	Луначарского, 8	2/5	63/44/6	СТМ	+	3 600	т.8-937-216-85-79
А	10	Луначарского, 14	1/5	66/44/6	СТМ	+	3 950	т.8-937-216-85-79
А	10	Луначарского, 15	4/16	59/0/8	ТАШК	Л	3 200	т.8-937-216-85-68
А	11	Маршала Жукова, 12	12/16	60/38/8	ТАШК	+	2 850	т.8-937-216-85-68
А	11	Маршала Жукова, 44	14/16	64/38/8	ТАШК	Л	3 100	т.8-927-607-23-18
А	11	Ст. Разина, 63	8/9	67/0/0	МСК	+	4 500	т.8-927-607-23-18
А	11	Ст. Разина, 83	13/14	78/49/9	УЛУЧШ	+	4 650	т.8-927-607-37-21
А	11	Фрунзе, 11	4/16	65/40/8	ТАШК	+	3 600	т.8-927-607-37-21
А	11А	Маршала Жукова, 35 В	4/9	125/0/0	ЭЛИТ	2	13 200	т.8-927-607-23-18
А	12	Австростроителей, 84 А	1/14	83/50/17	УЛУЧШ	-	4 400	т.8-927-607-22-18
А	12	Австростроителей, 100	6/9	65/43/8	МСК	Л	3 700	т.8-937-216-85-79
А	12	Ворошилова, 29	7/9	60/42/8	ЭКСП	+	3 450	т.8-927-607-23-18
А	12	Ворошилова, 39	7/9	66/43/8	МСК	Л	4 550	т.8-937-216-85-68
А	13	40 лет Победы, 104 А	4/15	100/64/13	УЛУЧШ	2	7 600	т.8-927-695-07-76
А	13	Свердлова, 3	5/14	76/50/11	УЛУЧШ	Л	4 500	т.8-927-607-23-18
А	14	Австростроителей, 47	9/9	65/43/8	МСК	Л	3 700	т.8-937-216-85-79
А	14	Австростроителей, 47	1/9	66/43/9	МСК	Л	4 000	т.8-927-607-37-21
А	14	Австростроителей, 59	7/9	65/44/8	МСК	+	4 350	т.8-937-216-85-79
А	14	40 лет Победы, 60	12/16	63/0/9	ЛЕН	Л	3 850	т.8-937-216-85-68
А	14	40 лет Победы, 124	12/16	60/38/7	ТАШК	+	3 350	т.8-937-216-85-68
А	14	40 лет Победы, 88	3/16	58/38/7	ТАШК	-	3 150	т.8-927-607-23-18
А	14А	40 лет Победы, 45	5/6	92/55/26	ЭЛИТ	2	9 000	т.8-937-216-85-79
А	14А	40 лет Победы, 47 В	15/18	62/32/16	УЛУЧШ	-	5 650	т.8-937-216-85-68
А	14Б	40 лет Победы, 61	9/9	80/45/11	МАК	Л	4 850	т.8-937-216-85-68
А	14Б	40 лет Победы, 63	7/8	78/44/11	МАК	+	5 300	т.8-927-607-23-18
А	15	Ворошилова, 11	1/9	66/43/7	МСК	Л	3 100	т.8-937-216-85-68
А	15	Австростроителей, 56	7/9	66/44/8	МСК	Л	4 200	т.8-927-607-22-18
А	17	70 лет Октября, 5	1/10	68/40/7	УЛН	Л	3 950	т.8-937-216-85-68
Ц		Голосова, 59	5/5	56/41/7	ХРУЩ	-	2 500	т.8-937-216-85-79
Ц		Горького, 82	2/3	77/56/12	СТЛ	+	3 200	т.8-937-216-85-68
Ц		Горького, 92	5/9	55/36/7	УЛУЧШ	-	3 100	т.8-927-607-23-18
Ц		Жилина, 19	3/4	56/0/13	ХРУЩ	Л	3 550	т.8-937-216-85-79
Ц		Жилина, 46	3/5	60/43/7	ХРУЩ	-	2 880	т.8-927-607-22-18
Ц		Калмыцкая, 33	3/5	70/45/11	УЛУЧШ	2	3 800	т.8-937-216-85-79
Ц		Карбышева, 12	6/8	90/60/13	ЭЛИТ	2	5 800	т.8-927-607-37-21
Ц		Молодежный, 32	2/5	56/43/6	ХРУЩ	-	2 350	т.8-927-607-23-18
Ц		Октябрьская, 80	5/9	71/42/9	ЭЛИТ	Л	5 750	т.8-937-216-85-79
Ц		50 лет Октября, 69	1/5	56/42/5	ХРУЩ	+	2 250	т.8-927-607-23-18
Ц		Ушакова, 42	1/5	53/36/6	ХРУЩ	-	2 300	т.8-937-216-85-68
К		Громовой, 8	1/9	65/42/8	МСК	Л	3 550	т.8-927-607-37-21
К		Громовой, 42	3/5	52/44/7	ХРУЩ	-	2 750	т.8-937-216-85-79
К		Коммунистическая, 59	2/2	85/60/12	СТЛ	-	4 950	т.8-927-607-37-21
Ж		Мира, 18	3/3	75/46/10	СТЛ	-	2 850	т.8-927-607-37-21
Ж		Спортивная, 12	5/5	83/49/12	МАК	Л	2 550	т.8-927-607-23-18
СТА		Лопатино/Полевая, 2	2/2	62/44/7	УЛУЧШ	-	1 500	т.8-927-607-34-81
4-КОМНАТНЫЕ								
А	7	Буденного, 13	2/9	74/49/6	СТМ	-	2 700	т.8-927-695-07-76
А	12	Дзержинского, 17	9/9	80/52/8	МСК	Л	3 500	т.8-927-607-22-18
А	16	Тополиная, 54	2/9	82/52/8	МСК	+	4 400	т.8-937-216-85-79
А	18	Офицерская, 17	6/9	108/65/16	УЛУЧШ	3	7 500	т.8-927-607-22-18
А	19	Татищева, 1	7/10	80/53/8	МСК	+	4 400	т.8-927-607-23-18

КВАРТИРЫ и МАЛОСЕМЕЙКИ с хорошей скидкой

ТОРГУЙТЕСЬ!
79-24-24

Р-н	Комнат	Квартал	Адрес	Этаж	Площадь	Планировка	Описание	Балкон	Цена (тыс.руб.)	Телефон
А	м/с	8	Юбилейная, 79	9/9	17 м ²	МСК	КОМНАТА. 1/3/3. Обычное состояние. К сделке готовы.	-	800	т. 8-927-695-07-76
А	м/с	12	Дзержинского, 17	9/9	19 м ²	МСК	КОМНАТА. 1/4/3. Хорошее состояние. Документы готовы.	+	750	т. 8-927-022-61-49
А	м/с	12	Дзержинского, 17	9/9	9 м ²	МСК	КОМНАТА. 1/4/3. Хорошее состояние. Документы готовы.	-	470	т. 8-927-022-61-49
А	м/с	15	Ворошилова, 11	1/9	13 м ²	МСК	КОМНАТА. 1/3/3. Косметический ремонт. Чистая продажа.	+	720	т. 8-927-695-07-76
Ц	м/с		50 лет Октября, 73	5/5	18 м ²	ГОСТ	КОМНАТА. Пластиковое окно, хорошее состояние.	-	340	т. 8-927-607-37-21
А	1	2	Революционная, 10	7/9	32/19/7	СТМ	Натяжные потолки, хорошее состояние. Документы готовы.	-	1 800	т. 8-927-607-37-21
А	1	6	Революционная, 56	8/12	33/17/8	ТАШК	Капремонт дома. Пластиковое окно. Один собственник.	-	1 850	т. 8-927-607-22-18
А	1	7	Фрунзе, 29	8/16	33/17/8	ТАШК	Пластиковые окна, новая железная дверь, новые радиаторы, новые лифты, проведен капремонт.	-	1 800	т. 8-937-216-85-68
А	2	7	Буденного, 10	5/9	42/28/6	СТМ	Косметический ремонт, пластиковые окна. Комнаты изолированные. Подходит под сертификаты и ипотеку.	-	2 100	т. 8-937-216-85-79
А	3	2	Революционная, 10	3/9	59/40/7	СТМ	Пласт.остекление на балконе. Кондиционер, кухонный гарнитур остаются. Один собственник	+	2 500	т. 8-937-216-85-68
А	3	3 А	Ст. Разина, 32	3/16	52/33/8	ТАШК	Пластиковые окна, натяжные потолки, кондиционер. Отличное состояние.	+	2 950	т. 8-927-607-37-21
А	3	6	Московский, 47	5/9	60/44/7	СТМ	Хорошее состояние! Пластиковые окна, кондиционер, кухня. Дом после капремонта.	+	3 070	т. 8-927-607-37-21
А	3	7	Буденного, 18	5/9	58/42/6	СТМ	Пластиковые окна. Документы готовы.	+	2 700	т. 8-937-216-85-68
А	3	7	Фрунзе, 31	16/16	82/52/8	МСК	Чистая продажа. Один собственник. Ключи у риэлтора — покажем в любое время.	Л	2 300	т. 8-937-216-85-68
А	3	8	Приморский, 33	13/16	64/38/8	ТАШК	Косметический ремонт. Чистая продажа, документы готовы.	Л	2 650	т. 8-927-695-07-76
А	3	16	Дзержинского, 34	2/9	65/45/8	МСК	Современный качественный ремонт, лоджия остеклена.	+	3 650	т. 8-927-607-22-18
А	4	16	Тополиная, 54	2/9	82/52/8	МСК	Отличное состояние. Качественный ремонт. Подходит под ипотеку.	+	4 400	т. 8-937-216-85-79
А	4	19	Татищева, 1	7/10	82/53/8	МСК	Квартира в очень хорошем состоянии, светлая, тёплая. Остается встроенная мебель и техника. Подходит под ипотеку.	+	4 400	т. 8-927-607-23-18
Ц	2		Победы, 66	5/5	44/27/6	ХРУЩ	Комнаты отдельные, остекленный балкон, рядом городской парк.	+	1 930	т. 8-927-607-23-18
Ц	2		Ушакова, 52	1/5	44/30/6	ХРУЩ	Пластиковые окна, дом после капремонта. Чистая продажа.	+	1 750	т. 8-927-607-22-18

2 700 000 Р

Срочно продам!

3-комн. квартира

8 квартал, 6-р Приморский, 33

«ташкентской» планировки, 9/16, S=64/38/8 м², Большая лоджия. Документы готовы.

☎ **8-937-216-85-68 Инна**

2 550 000 Р

Срочно продам!

3-комн. квартира

4 квартал, 6-р Курчатова, 13

планировка «старая москва», 5/5, S=60/44/6 м², лоджия. Комнаты отдельные. Чистая продажа, один собственник.

☎ **8-927-607-22-18 Ольга**

ДОМА • КОТТЕДЖИ • ДАЧИ • УЧАСТКИ

Адрес	Площадь дома	Этажность	Площадь участка	Стена	Цена (тыс. руб.)	Телефон
Центр.р-н/Пионерский пр-д	43,1	1	3,24	ДРВ	1 800	т.8-927-607-22-18
В.Белозерк/Мира	47	1	10	ДРВ	1 600	т.8-927-607-22-18
В.Сускан/Школьная	48	1	39	КИР	1 500	т.8-927-607-23-18
Жигули/Ленина	45	1	25	КИР	1 850	т.8-927-607-22-18
Подстепки/Советская	100	1	8	БЛЧ	6 300	т.8-927-607-22-18
Подстепки/Ст.Разина	463	3	20	КИР	22 000	т.8-927-607-37-21
Подстепки/Теплый 21	650	3	15	КИР	60 000	т.8-987-965-46-48
Тимофеевка/Школьная	69	1	24	БЛЧ	3 500	т.8-937-216-85-79
Зольное/Нефтяников	44	1	8	КИР	1 250	т.8-927-607-23-18
ПТО/Северное	20	1	5	БЛЧ	295	т.8-927-607-37-21
ПТО/Металлург	60	2	10	КИР	950	т.8-927-607-37-21
ПТО/Прессовщик	110	2	5	БЛЧ	1 350	т.79-22-77
Луначарски/Берег-2	100	2	9	КИР	3 000	т.8-927-607-23-18
Р.Борковка	24	1	0	ДРВ	550	т.8-937-216-85-68

Адрес	Площадь дома	Этажность	Площадь участка	Стена	Цена (тыс. руб.)	Телефон
Улн.обл./Новочеремшанск	35	1	13	ДРВ	90	т.8-937-235-03-16
Ягодное/Уют	83	2	7	КИР	1 500	т.8-937-216-85-68
Ягодное/Русское поле	80	2	5	КИР	1 600	т.8-937-216-85-68
В.Санчелев/Санчелеево-13	участок	—	20	—	100	т.8-937-216-85-68
Выселки/ЖМ "Колос", 7 кв-л	участок	—	44	—	440	т.8-927-607-22-18
В.Белозерк/Мира	участок	—	114,286	—	1600	т.8-927-607-22-18
Выселки/Колос жм	участок	—	65	—	650	т.8-937-216-85-68
Мусорка/Есенина	участок	—	15	—	150	т.8-927-607-37-21
Ягодное/Рабочая 15	участок	—	56,667	—	850	т.8-937-216-85-68
Шигоны/Почтовая	участок	—	0,577	—	650	т.8-937-216-85-68
Подстепки	участок	—	0,943	—	500	т.8-927-607-37-21
Поволжский	участок	—	4,5 Га	—	35 000	т.8-987-456-15-29
Пескалы	участок	—	5,5 Га	—	35 000	т.8-987-456-15-29
Северякаво	участок	—	1,3 Га	—	1 300	т.8-927-789-94-65

5 ПРАВИЛ ДЛЯ СДЕЛОК С МАТКАПИТАЛОМ

В начале 2021 года программа материнского капитала обновилась. Да, «вознаграждение» за первого ребенка стали выплачивать еще в прошлом году, но теперь увеличилась и сумма выплаты.

Притом что материнский капитал — отличное решение жилищного вопроса для семьи, такие сделки требуют и определенных знаний. Кратко о тонкостях использования Материнского капитала при покупке квартиры расскажет эксперт по недвижимости агентства «ЛЭНД недвижимость» Ольга Жукова.

ПРАВИЛО № 1. ЖИЛЬЕ — ТОЛЬКО РОССИЙСКОЕ

На материнский капитал допустимо приобрести не любую недвижимость, а только жилье — и это основное правило, с которого стоит начинать разговор. На маткапитал полагается улучшать свои жилищные условия, поэтому купить, например, гараж или земельный участок не получится. Еще с 2020 года маткапитал разрешено использовать для строительства индивидуального жилого дома и даже на покупку недостроенного дома. Допускается приобретение на маткапитал доли в квартире: доля должна быть равна отдельной изолированной комнате (понятно, что квартира, в которой приобретается доля, должна быть как минимум двухкомнатной), а также если у семьи ранее была определенная доля в квартире, теперь покупается оставшаяся. В этом случае вся квартира переходит в собственность покупателя. Помните, что квартира или дом за материнский капитал должны быть отечественного «происхождения» (то есть удастся купить только российскую недвижимость).

ПРАВИЛО № 2. ИПОТЕЧНУЮ СДЕЛКУ МОЖНО НЕ ОТКЛАДЫВАТЬ

Использовать сертификат на выплату первоначального ипотечного взноса можно сразу после рождения ребенка. Если же сделка проводится на собственные деньги, то применить маткапитал удастся только после того, как ребенку исполнится три года.

ПРАВИЛО № 3. ПЕРВОНАЧАЛЬНЫЙ ВЗНОС РЕДКО РАВЕН МАТКАПИТАЛУ

Материнский капитал как первоначальный взнос по ипотеке — отличное решение. Казалось бы, чего проще: перечислил в банк 639 тыс. рублей, взял кредит еще на 3–4 млн и купил квартиру. Но такой вариант проходит не всегда: многие банки требуют, чтобы кроме маткапитала у покупателя были еще и дополнительные деньги на первый взнос — около 10% его размера. Что делать, если личных накоплений нет?

«Специалисты нашего агентства недвижимости рекомендуют обращаться в те банки, которые не только разрешают использовать средства маткапитала в качестве части первоначального взноса, но и допускают, чтобы первоначальный взнос целиком состоял только из этих средств», — говорит Ольга. «У нас на консультации вам обязательно подскажут в какие банки обратиться, и что лучше указать в заявке на ипотеку», — уточнила Жукова.

ПРАВИЛО № 4. КАЖДОМУ ЧЛЕНУ СЕМЬИ — СВОЮ ДОЛЮ СОБСТВЕННОСТИ

Оформление квартиры или дома, которые были приобретены с использованием маткапитала, имеет свои особенности. Закон требует, чтобы все члены семьи, указанные в сертификате на материнский капитал, получили долю в праве собственности на недвижимость.

Наделение долями должно быть оформлено в срок до полугода с даты перехода жилья в собственность семьи. Доли должны быть зарегистрированы в Росреестре.

Если вы купили квартиру по ипотеке, она будет находиться в залоге у банка до полного погашения долга. После выплаты кредита доли должны быть распределены между членами семьи.

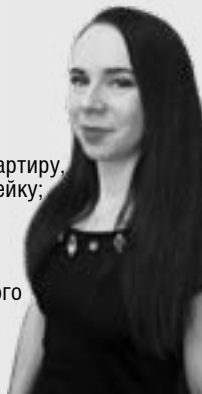
Особый случай, если семья официально не оформлена — родители детей не регистрировали брак. Тогда сертификат выдается только на маму и детей. Наделить отца долей не получится, даже если родители впоследствии регистрируют брак: учитывается именно та ситуация, которая сложилась на момент рождения ребенка и возникновения права на маткапитал. Если жилье, приобретенное с помощью материнского капитала, родители решают продать, они обязаны наделить детей собственностью в другой квартире.

ПРАВИЛО № 5. НИКАКИХ НАЛИЧНЫХ!

Средства материнского капитала нельзя получить наличными — все расчеты осуществляются только по безналу. Если сделка проходит без использования кредита, деньги из Пенсионного фонда перечисляются продавцу через 15 дней после подачи собственником жилья заявления в ПФР о направлении средств материнского капитала по договору купли-продажи.

**Здравствуйте,
меня зовут
Ольга Жукова**

Я эксперт АН «ЛЭНД».



Я ПОМОГУ ВАМ:

- купить, продать, обменять квартиру, комнату в квартире, малосемейку;
- оформить пакет документов для одобрения ипотеки;
- купить квартиру с использованием Материнского капитала;
- подготовить пакет документов для сделки.

Звони сейчас: 8-927-695-07-76

ПРОФЕССИОНАЛЬНЫЙ СТАТУС:

- высшее образование: ПВГУС, Специальность «Экономика и управление»;
- аттестат РГР «Специалист по недвижимости — агент»;
- аттестат ПГР «Специалист по недвижимости — брокер»;
- Проф.бизнес-тренинги: «Риэлторская услуга на меняющемся рынке недвижимости»; «Как стать риэлтором нового поколения»;
- опыт работы риэлтором 10 лет.

Большой плюс ипотечного варианта — нет томительного ожидания. Как именно работает материнский капитал при ипотечном кредитовании, можно узнать на консультации в офисе АН «ЛЭНД по адресу ул.Дзержинского, 27А, офис 4, этаж 2.

Если по какой-то причине заемщик перестанет делать выплаты по ипотеке, то предмет залога не может просто отойти банку. В случае с материнским капиталом в процесс должны включаться органы опеки и попечительства, чтобы права детей-собственников не были нарушены.

«РАСШИРЯЙТЕСЬ» В М²

**ПОКУПКА • ПРОДАЖА
ОБМЕН ЖИЛЬЯ**

- покупка квартиры с материнским капиталом
- материнский капитал как первый взнос по ипотеке
- оформление документов и сопровождение сделки в МФЦ или у нотариуса
- обмен с ипотекой
- обмен на большую квартиру или разъезд
- обмен с доплатой — доплату получите Вы!

ЛЭНД
НЕДВИЖИМОСТЬ

79-22-77 ☎ 79-24-24
ул. Дзержинского, 27А, офис 4, этаж 2

«Антураж»

ВСЁ ДОЛЖНО БЫТЬ КРАСИВЫМ И ЯРКИМ

То, что окружает нас, любую обстановку можно назвать одним словом – антураж. Оно вошло в наш лексикон из французского языка, и произносим мы его не задумываясь, не понимая смысл. Когда семь лет назад Наталья Бадулина, нынешний руководитель, решила открыть магазин-салон мебели, это красивое слово – антураж и стало его названием. Правда теперь магазинов уже три, а за эти годы более двух тысяч жителей нашего города и не только – в Жигулевске, Сызрани, Самаре, Санкт-Петербурге, Москве, Саратове тоже есть наши покупатели, – все они по достоинству оценили домашнюю и офисную мебель из «Антуража».



Совсем недавно третий по счёту магазин-салон открылся в 10 квартале по адресу: улица Дзержинского, 27 А. Всё сложилось удачно! Удобное место – вход с улицы Дзержинского, прямо за остановкой, первый этаж – для пожилых покупателей и родителей с маленькими детьми это важно. Есть небольшая парковка, найти место для автомобиля не составляет труда. Просторное помещение – можно разместить больше образцов домашней и офисной мебели на выставке. А показать есть что! Красивые и современные модульные гостиные, кухни и прихожие, шкафы-купе, мягкие диваны, удобная мебель для детской комнаты, кресла и кровати, а к ним – ортопедические матрасы, комоды и тумбочки.

Правда, даже в очень большом торговом зале не разместить всю мебель, которую «Антураж» готов предложить своим покупателям. А всё, что не вместила выставка, можно найти в каталогах мебельных фабрик Пензы, Кузнецка, Ульяновска, Нижнего Новгорода, Брянска, Ижевска, Башкирии, Мари Эл, Удмуртии. К слову, все поставки мебели напрямую от производителей. Это позволяет удерживать цены на доступном для наших горожан уровне. А программа рассрочек платежа, система скидок и бонусов закрепили за «Антуражем» звание лояльного продавца!

**Пусть новый, красивый антураж сделает вашу жизнь удобнее и ярче,
а «Антураж» поможет вам в этом!**

- На сайте anturazh63.ru
- в Инстаграмм <https://www.instagram.com/anturaz63/>
- в ВКонтakte <https://vk.com/anturazmebel>

всегда можно найти необходимую информацию о мебели, ее стоимости и наличии.

Менеджеры компании «Антураж» в любое время ответят на ваши вопросы в личной переписке в соцсетях и по телефону: **8-902-11-26-38**. А в салоне «Антураж» на Дзержинского, 27 А вас ждут ежедневно с 10 до 19 часов.

МФЦ принимает заявления о назначении ежемесячной выплаты из средств материнского (семейного) капитала Центры «Мои Документы» осуществляют прием заявлений о назначении ежемесячной выплаты в связи с рождением (усыновлением) второго ребенка.



Социальная поддержка в виде ежемесячной денежной выплаты для семей, где с 1 января 2018 года родился, либо был усыновлен второй ребенок, доступна гражданам Российской Федерации, получившим государственный сертификат на материнский (семейный) капитал в соответствии с Федеральным законом от 29.12.2006 года № 256-ФЗ «О дополнительных мерах государственной поддержки семей, имеющих детей». На данную выплату претендуют семьи, размер среднедушевого дохода которых не превышает размера двух региональных прожиточных минимумов в месяц.

Ежемесячная выплата осуществляется с момента рождения (усыновления) ребенка, если заявление подано в течении 6 месяцев со дня рождения (усыновления), либо со дня обращения за ее назначением.

Для продления указанной выплаты до достижения ребенком трёхлетнего возраста, на момент исполнения ребенку возраста 1 год и 2 года, подается новое заявление и предоставляются необходимые для назначения выплаты документы.

Получить необходимую информацию обо всех услугах, предоставляемых на базе центров «Мои Документы», пакетов документов необходимых для получения услуг и графиках работы можно на портале «Мои Документы» Самарской области mfc63.samregion.ru или по телефону контактного центра – 51-21-21.

Для информации:

Согласно ч.2 ст. 6 Федерального закона от 29.12.2006 N 256-ФЗ «О дополнительных мерах государственной поддержки семей, имеющих детей» размер материнского (семейного) капитала ежегодно пересматривается и с 1 февраля 2022 года его размер составил: на первого ребенка 524 527,90 руб., а на второго ребенка 693 144,10 руб.

ИНВЕСТИЦИИ В НЕДВИЖИМОСТЬ

Приумножу ваши деньги!

- ГАРАНТИРОВАННОЕ СОХРАНЕНИЕ ИНВЕСТИЦИЙ
- ПРОЦЕНТНАЯ СТАВКА – от 24% годовых
- ПОДБОР ПРОВЕРЕННЫХ И ВЫГОДНЫХ ОБЪЕКТОВ ДЛЯ ИНВЕСТИРОВАНИЯ
- ОФОРМЛЕНИЕ СДЕЛКИ «ПОД КЛЮЧ»

ВЕДУЩИЙ ЭКСПЕРТ
Заместитель директора агентства
недвижимости «ЛЭНД»
Ольга Анатольевна Бетра
Опыт работы 30 лет



📍 ул. Дзержинского, 27а, оф. 4, эт. 2



8-927-893-98-67

РЕКЛАМНАЯ ГАЗЕТА 16+

НЕДВИЖИМОСТЬ

КВАРТИРЫ / МАЛОСЕМЕЙКИ / ДОМА / ДАЧИ / ГАРАЖИ

РАСПРОСТРАНЯЕТСЯ
БЕСПЛАТНО

ЛЭНД

ВЫПУСК ГАЗЕТЫ ВЫ МОЖЕТЕ ВЗЯТЬ БЕСПЛАТНО

- в киосках «Роспечать»
- в отделениях МФЦ
- в офисах УК
- ЗАКАЗАТЬ по адресу: ДЗЕРЖИНСКОГО, 27 А, офис 4, эт. 2

АДРЕСА КИОСКОВ «РОСПЕЧАТЬ»:

КВАРТАЛ	АДРЕС
1	ул. Революционная, 28, мини-рынок
2	б-р Кулибина, 15
2	пр-т Московский, 7
3	ул. Революционная, 54 А, ТЦ «Русь»
3 Б	пр-т Ст. Разина, ост. «3 Б квартал»
4	пр-т Ст. Разина, 8, м-н «Волжские зори»
5	ул. Юбилейная, 25, «Молодежный центр»
6	ул. Революционная, 72
6	б-р Королева, 20, в районе ТЦ
7	б-р Приморский, 22
7	пр-т Ст. Разина, 60, м-н «Детский Мир»
7	ул. Фрунзе, 23, ТЦ-24
9	пр-т Ленинский, 10
11	пр-т Ст. Разина, 71
12	ул. Ворошилова, 39
12	б-р Гая, 9, ТД «Метелица»
12	ул. Свердлова, 10, м-н «КОП ВАЗа» № 49
13	ул. Ворошилова, 53, Сбербанк
15	б-р Космонавтов, 24
15	ул. 70 лет Октября, гостиница «Лада»
16	ул. Тополиная, 48 А, «Новый Тольятти»
20	Южное шоссе, 35
Ц	ул. Жилина, 34
Ц	ул. Мира, ост. «Горсад»

КВАРТАЛ	АДРЕС
Ц	ул. Мира, 39, м-н «Светлана»
Ц	ул. Мира, 100, ост. «Дом природы»
Ц	ул. Мира, 120, ост. «27 квартал»
Ц	ул. Мира, 150, ост. «Карбышева»
Ц	ул. Гагарина, м-н «Спартак»
Ц	ул. Л. Толстого, 13
Ц	ул. Ленина, м-н «Хозтовары»
Ц	50 лет Октября, 2, м-н «Автолюбитель»
Ц	ул. Горького, 36, к/т «Буревестник»
Ц	ул. Горького, 59, универмаг «Весна»
Ц	ул. Ленина, 57, к/т «Авангард»
Ц	ул. Ленинградская, дом быта «Россия»
К	ул. Л. Чайкиной, 50, ООТ «Рынок»
К	ул. Громовой, 10
К	ул. Громовой, «Колхозный рынок»
К	ул. Чайкиной, 39
К	ул. Матросова, 11
К	ул. Коммунистическая, ООТ «Космодемьянская»
К	ул. Механизаторов, ООТ «Кооператор»
Ш	ул. Никонова, ООТ маг. «Рябинушка»
Ш	ул. Железнодорожная, 23
Ш	ул. Гидротехническая, 6
Ш	ул. Гидротехническая, маг. Эффект»
	п. Поволжский, ул.60 лет СССР, 15

«Недвижимость ЛЭНД» — рекламное издание. Учредитель: ИП В. М. Бетра. Главный редактор: В. М. Бетра. Адрес редакции, издателя: 445042, Самарская обл., г. Тольятти, ул. Дзержинского, 27а, офис 4. Телефон редакции, издателя: (8482) 33-33-34, 79-24-24. Газета зарегистрирована 02.05.2017 г. Управлением Федеральной службы по надзору в сфере связи, информационных технологий и массовых коммуникаций по Самарской области Свидетельство о регистрации СМИ ПИ № ТУ 63-00890. В запись о регистрации СМИ внесены изменения Управлением Федеральной службы по надзору в сфере связи, информационных технологий и массовых коммуникаций по Самарской области в связи с уточнением тематики, изменением специализации — регистрационный номер ПИ № ТУ 36-00999 от 29.12.2021. Отпечатано в ООО «ППК» 445145, Самарская область, муниципальный район Ставропольский, сельское поселение Луначарский, поселок Луначарский, улица Пролетарская, дом 32. Тел./ факс (8482) 55-69-38, 55-69-40. № заказа 177. Дата и время подписания в печать: по графику — 01.03.2022 г., 18:00, фактически — 01.03.2022 г., 18:00. Дата выхода в свет — 2.03.2022 г. ТИРАЖ 10 000 экз. Распространяется бесплатно.

Редакция не всегда разделяет мнение авторов публикуемых материалов. За содержание рекламных текстов и объявлений отвечает рекламодатель. Предложения, представленные в газете, не являются офертой. Информация, размещенная в данном издании, взята из открытых источников.

✉ lend-dz27a@mail.ru
№ 4 (96)
МАРТ 2022 г.



16+