

# НЕДВИЖИМОСТЬ

КВАРТИРЫ / МАЛОСЕМЕЙКИ / ДОМА / ДАЧИ / УЧАСТКИ

РАСПРОСТРАНЯЕТСЯ  
БЕСПЛАТНО

ЛЭНД

## ВЫСОКИЙ ПАССИВНЫЙ ДОХОД

100% ГАРАНТИЯ

стр.5



## ЧИТАЙТЕ В НОМЕРЕ

### ПОКУПАЕМ КВАРТИРУ У ЮРИДИЧЕСКОГО ЛИЦА

*На вторичном рынке тоже иногда встречаются квартиры, принадлежащие юридическим лицам. Эксперт по недвижимости АН «ЛЭНД» Ирина Заболотских поможет разобраться как покупать такие квартиры и на что обратить особое внимание.*

стр.3



### КАК ИЗБАВИТЬСЯ ОТ ДОЛГОВ ПО КРЕДИТАМ

стр.4

*Чтобы избавиться от долгов по кредитам, необходимо, в первую очередь, проанализировать свой бюджет и текущие расходы.*

Расскажет  
эксперт  
АН «ЛЭНД»  
**Ольга  
Чиж**



### ПРОДАЖА КВАРТИРЫ ПРИ ПРАВЕ ПОЖИЗНЕННОГО ПРОЖИВАНИЯ

*На вопросы подписчика отвечает эксперт по недвижимости агентства «ЛЭНД» Инна Сгибнева.*

стр.4



Телеграм



Instagram



САЙТ

LEND-TLT.RU



# КОМПАНИЯ «ЛЭНД НЕДВИЖИМОСТЬ» ПРЕДОСТАВЛЯЕТ УСЛУГИ:



## РИЭЛТОРСКИЕ УСЛУГИ



### ПОКУПКА, ПРОДАЖА, ОБМЕН ЖИЛЬЯ:

- услуги от 10 000 рублей;
- оформление документов;
- сопровождение сделки.

### РАБОТАЕМ С СЕРТИФИКАТАМИ:

- «Материнский капитал»;
- «Молодая семья»;
- «Росвоенипотека» и др.

### РЕКЛАМА ВАШЕГО ОБЪЕКТА:

- Авито;
- Циан;
- ДомКлик;
- Волга-Инфо;
- сайт [lend-tlt.ru](http://lend-tlt.ru);
- в газете «НЕДВИЖИМОСТЬ ЛЭНД»  
во всех киосках Роспечать.

### СРОЧНЫЙ ВЫКУП:

КВАРТИР;  
МАЛОСЕМЕЕК;  
ДОЛЕЙ.

Деньги в день обращения.

### ПОМОЩЬ В ОФОРМЛЕНИИ ИПОТЕКИ:

- в т. ч. без первоначального взноса;
- сниженная процентная ставка —  
минус 0,5 % нашим клиентам;
- одобрение 100%;
- работаем со всеми банками.

### ПОМОЩЬ В РЕФИНАНСИРОВАНИИ ИПОТЕКИ И КРЕДИТОВ.

### ВСЕ НОВОСТРОЙКИ ГОРОДА.

## ДОПОЛНИТЕЛЬНЫЕ УСЛУГИ



### ОПЛАТИМ ЗАДОЛЖЕННОСТИ:

- по коммунальным платежам;
- по любым кредитным обязательствам;
- по исполнительным производствам.

### ОПЛАТИМ:

- стоимость оформления документов;
- расходы по судебным делам.

### ФИНАНСОВАЯ ПОМОЩЬ

### ДЕНЬГИ ДО ВСТУПЛЕНИЯ В НАСЛЕДСТВО

- не дожидаясь 6-ти месячного срока.

### НАСЛЕДСТВЕННЫЕ ДЕЛА.

### РАЗДЕЛ ИМУЩЕСТВА.

### ОСПАРИВАНИЕ ТРЕБОВАНИЙ УК, КРЕДИТОРОВ, СУДЕБНЫХ ПРИСТАВОВ.

### СНЯТИЕ АРЕСТОВ:

- С БАНКОВСКИХ КАРТ;
- С НЕДВИЖИМОСТИ.

**ЛЭНД**  
НЕДВИЖИМОСТЬ

УЛ. ДЗЕРЖИНСКОГО, 27 А  
ОФИС 4, ЭТАЖ 2



САЙТ

[lend-tlt.ru](http://lend-tlt.ru)



**79-22-77**

## ПОКУПАЕМ КВАРТИРУ У ЮРИДИЧЕСКОГО ЛИЦА: ЕСТЬ ЛИ ПОДВОДНЫЕ КАМНИ?

**На первичном рынке квартиры продает юридическое лицо: застройщик. На вторичном рынке тоже иногда встречаются квартиры, принадлежащие юридическим лицам. Их собственниками могут быть банки, инвестиционные компании или фонды, занимающиеся перепродажей недвижимости, и организации, ранее купившие жилье для сотрудников.**

**О том как происходит процесс покупки квартиры у юридического лица расскажет эксперт по недвижимости АН «ЛЭНД» Ирина Владимировна Заболотских.**

**Покупка квартиры у юрлица совсем не то же самое, что у физического лица, есть риски.**

### КВАРТИРУ ПРОДАЕТ БАНК

Банки, как правило, продают заложенные квартиры, владельцы которых не смогли обслуживать ипотечный кредит.

«Финансовые организации размещают такие квартиры на своих сайтах и на специальных площадках, предусмотренных для проведения аукционов, а также на специализированных сервисах с объявлениями о продаже жилья. В основном продажа происходит на аукционе», — рассказывает Ирина Владимировна.

### Покупка квартиры у банка безопаснее, чем у другого юридического лица.

«Никто никого не обманет, так как банки проверяют квартиры на юридические риски перед их выставлением на аукцион. Плюс стоимость квартиры ниже», — делится эксперт.

Но есть и минусы. Во-первых, перед покупкой на аукционе не всегда возможно осмотреть жилплощадь. Во-вторых, в квартире могут быть зарегистрированы бывшие собственники. В-третьих, приобрести такую недвижимость в ипотеку невозможно.

### КВАРТИРУ ПРОДАЕТ КОМПАНИЯ.

«Первоначальный этап проверки квартиры, которую продает юридическое лицо, точно такой же, как и в случае с квартирой, собственником которой является обычный гражданин. Нужно получить выписку из ЕГРН, из которой станет ясно, действительно ли объект недвижимости принадлежит данной организации и есть ли у него обременения.» — объясняет эксперт агентства. Также нужно запросить правоустанавливающие документы на объект, справку об отсутствии долгов за оплату «коммуналки», выписку из домовой книги и т. д.

А вот второй этап подразумевает проверку самой компании. «Первый шаг в этом направлении — получение актуальной вы-

писки из Единого государственного реестра юридических лиц (ЕГРЮЛ). Это нужно для понимания того, существует ли и не ликвидировано ли юридическое лицо, кто является его генеральным директором», — говорит Ирина Владимировна.

«В отличие от тех случаев, когда продавец — физическое лицо, покупатель должен проверить не только объект, но и деятельность юридического лица-продавца за три последних года. Дело в том, что в течение этого времени на проверку также имеет право налоговая инспекция. В случае выявления нарушений, связанных со сделками с недвижимостью, она может их оспорить, в вашу в том числе», — подчеркивает практикующий риэлтор Ирина.

### В ПРОЦЕССЕ ПРОВЕРКИ КОМПАНИИ НА ПРАВОМЕРНОСТЬ ПРОДАЖИ СЛЕДУЕТ ОБРАТИТЬ ВНИМАНИЕ:

**Первое — документы и регламенты организации по продаже недвижимости. Покупка квартиры у организации — это приобретение части ее активов.** «Покупатель должен разобраться с тем, на основании чего может происходить передача актива, кто принимает решение, какие документы в таком случае должны быть предоставлены. В одних организациях, например, это регламентировано уставом, в других требуется согласие основных акционеров. Необходимо все это выяснить и получить подтверждающие документы», — подчеркивает Ирина.

**Второе — крайне важно разобраться в наличии законных прав на проведение сделки от лица организации у того человека, который будет подписывать договор купли-продажи.** Есть ли все документы, подтверждающие возможность отчуждения квартиры юридическим лицом или его представителем (действующая доверенность подписана, согласие всех учредителей на продажу квартиры или решение собрания). В этом случае могут возникнуть претензии со стороны учредителей юридического лица.

**Еще один важный момент — форма взаиморасчетов.** При расчете за квартиру, покупаемую у юридического лица, правильно использовать только безналичную форму с использованием аккредитива.

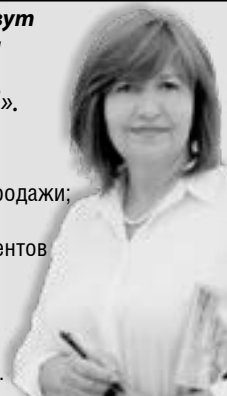
**Кроме того, следует проверить юридическое лицо на возможные риски ответственности перед третьими лицами.** Третьими лицами могут выступать все организации, принимающие участие в хозяйственности компании — клиенты, поставщики, кредиторы, подрядчики, — перед которыми у юрлица может появиться задолженность.

**Здравствуйте, меня зовут Ирина Владимировна Заболотских.**

**Я эксперт АН «ЛЭНД».**

**Я ПОМОГУ ВАМ:**

- срочно продать жилье;
- провести сделку купли-продажи;
- обменять недвижимость;
- подготовить пакет документов для продажи/покупки малосемейки или доли;
- купить жилье с использованием всех видов сертификатов.



**Звони сейчас: 8-927-607-37-21**

### ПРОФЕССИОНАЛЬНЫЙ СТАТУС:

- Институт профессиональной оценки «Вопросы регистрации и оформление прав на недвижимость»;
- Университет Российской Академии Образования «Агент по недвижимости»;
- Университет Российской академии образования «Специалист по недвижимости — Агент»;
- Аттестат РГР «Специалист по недвижимости — Агент»;
- Аттестат РГР «Специалист по недвижимости — Брокер»;
- Опыт работы риэлтором 21 год;
- **Я занимаю IV место в рейтинге Российской Гильдии Риэлторов по Самарской области.\***

**Важно!** Сделку по покупке квартиры у организации, которая в течение трех лет объявит себя банкротом, могут оспорить в суде. А это риск потерять и жилплощадь, и деньги.

Если банкротство людей не такое частое явление, то банкротства компаний происходят сплошь и рядом. Поэтому потенциальному покупателю квартиры у юридического лица следует проверить финансовую устойчивость компании. Как минимум необходимо выяснить, не находится ли организация в базе ликвидируемых предприятий, в отношении которых открыты дела о банкротстве.

\* Данный рейтинг действителен на момент подписания номера в печать по версии сайта Российской Гильдии Риэлторов.

**Здравствуйте,**  
**меня зовут Ольга Чиж.**  
Я эксперт АН «ЛЭНД».

**ПОМОГУ ВАМ:**

- провести сделку купли-продажи;
- обменять недвижимость;
- оформить ипотеку;
- купить жильё с использованием Маткапитала и других сертификатов.



**Звони сейчас: 8-927-607-22-18**

**ПРОФЕССИОНАЛЬНЫЙ СТАТУС:**

- высшее экономическое образование: Самарская государственная экономическая академия. Специальность «Финансы и кредит»;
- аттестат ПГР «Специалист по недвижимости — брокер»;
- удостоверение ФГБОУ ВО «ПВГУС» — агент по недвижимости;
- опыт работы риэлтором 22 года;
- я занимаю I место в рейтинге Российской Гильдии Риэлторов по Самарской области.\*

**рекомендация** — реструктуризация кредита при возможности. Ряд банков предлагают объединить кредиты в один.

**Пятый шаг** — финансовая дисциплина, которая позволит не только вести личный бюджет, но и экономить, иными словами, больше не допускать просрочек и «запустения» по кредитным платежам.

**ПРО ДОЛГИ**

**5  
ШАГОВ**

**КАК ИЗБАВИТЬСЯ  
ОТ ДОЛГОВ  
ПО КРЕДИТАМ?**

*Чтобы избавиться от долгов по кредитам, необходимо, в первую очередь, проанализировать свой бюджет и текущие расходы. Подробнее расскажет в статье эксперт по недвижимости агентства «ЛЭНД» Ольга Чиж.*

**НАЗОВЕМ ОСНОВНЫЕ ПРАВИЛА ДЛЯ ВЕДЕНИЯ  
ЛИЧНОГО БЮДЖЕТА**

**Первый шаг** — провести грамотный анализ и отказаться от лишних расходов. Таким образом человек может сэкономить до 10–20 % доходов. В свою очередь, должник сможет направить эти средства на погашение кредитов.

**Второй шаг** — проанализировать свои возможности по увеличению доходов. Здесь поможет не только рост зарплаты и подработка, но и продажа имеющегося имущества или, например, сдача пустующей недвижимости. Важное условие при этом — не повышать свои траты, а направить деньги на погашение долгов. «Жить в таком режиме по крайней мере несколько месяцев или даже лет — пока долговая нагрузка не перестанет беспокоить», — отметила эксперт АН «ЛЭНД» Ольга Чиж.

**Третий шаг** — изучить условия кредитов. Все дополнительные средства необходимо направить на погашение тех долгов, по которым более высокая переплата.

Из третьего шага вытекает и **четвертая**



В статье использован текст В. Кошкина

**ВОПРОС-ОТВЕТ**

**ПРОДАЖА КВАРТИРЫ ПРИ ПРАВЕ ПОЖИЗНЕННОГО ПРОЖИВАНИЯ**

**ВОПРОС:** *Имеется трехкомнатная квартира. Собственников было четверо (трое детей и мать). Два собственника (мать и младшая сестра) сделали дарственную своих долей с правом пожизненного проживания на меня. Таким образом остается два собственника: старший брат и я. Старший брат живет за границей (уже 10 лет), квартиру хотелось бы продать. Как это сделать так, чтобы брату не приезжать? Какая доверенность нужна (он не против продажи и на деньги с продажи не претендует)? Будет ли проблемой право пожизненного проживания в рамках дарственной, можно это как-то изменить?*



Отвечает эксперт по недвижимости АН «ЛЭНД» Сгибнева Инна

**Звони: 8-937-216-85-68**

**1. Единственный возможный вариант, при котором брат может не приезжать — оформить доверенность.**

Доверенность на совершение сделок с недвижимостью может быть выдана иностранным нотариусом с апостилем (специальной печатью, позволяющей действовать доверенности в других странах) с последующим нотариально заверенным переводом. Также доверенность выдается в консульских учреждениях РФ за рубежом (ст. 38 Основ законодательства Российской Федерации о нотариате, утвержденных Верховным Советом РФ 11 февраля 1993 г. № 4462-1). Необходимо специально указать полномочия на совершение сделок с недвижимостью и передачей документов на регистрацию.

**2. Чтобы право пожизненного проживания не стало проблемой при продаже квартиры, матери и сестре нужно оформить отказ.**

При наличии права пожизненного проживания человек может быть признан утратившим право пользования спорным жилым помещением только в случае его добровольного отказа от права пользования данным помещением (п. 32 постановления Пленума Верховного Суда РФ от 02.07.2009 № 14 «О некоторых вопросах, возникших в судебной практике при применении Жилищного кодекса Российской Федерации»). При отсутствии отказа у пожизненно проживающего такие же права, как у нанимателя квартиры, т.е. право сохраняется вне зависимости от права собственности.

\*Данный рейтинг действителен на момент подписания номера в печать по версии сайта Российской Гильдии Риэлторов.

# СТАБИЛЬНЫЙ ПАССИВНЫЙ ДОХОД

КАК ЭТО РАБОТАЕТ И ПОЧЕМУ ЛУЧШЕ ВКЛАДЫВАТЬ ДЕНЬГИ ПОД ЗАЛОГ НЕДВИЖИМОСТИ?

Тема инвестиций в последние несколько лет приобрела необычайную популярность среди населения: некоторые приумножают капитал классическим способом — на фондовой бирже, кто-то делает депозиты в банке под накопительный процент, а кто-то ищет альтернативные способы выгодных вложений — вкладывают деньги под залог недвижимости. В настоящее время данный вид инвестирования считается наиболее выгодным и безопасным. Как это можно сделать расскажем в нашей статье.



## Как именно работают инвестиции в займы под залог квартиры или иной недвижимости?

При инвестировании используется простая и понятная схема. Предположим, у человека есть определенная сумма, которую он хочет выгодно и при этом безопасно вложить. Вкладываться в биржевые акции готовы не все — это достаточно рискованная сфера. Банковский депозит более надежен, но, к сожалению, доходность таких вкладов не самая высокая. Инвестиции в займы под залог недвижимости позволяют получить высокий, надежный, стабильный доход. Речь идет о займах, возврат которых заемщик гарантирует не просто справкой о заработной плате, а тем, что он оставляет инвестору в залог свою недвижимость. Обычно такие условия делают заем стопроцентно возвращаемым.

## Как можно инвестировать в займы под залог недвижимости?

Все достаточно просто. Инвестор выдает заемщику деньги под залог недвижимого имущества, подписывается договор займа и договор залога, который в обязательном порядке регистрируется в Росреестре, и на недвижимость накладывается обременение до полного погашения заемщиком долга. Договор займа и договор залога заключаются в соответствии с законом, что гарантирует инвестору возврат вложенной суммы. Заемщик выплачивает проценты по займу ежемесячно в течение всего срока заключенного договора.

## К кому обратиться, чтобы стать инвестором и выгодно вложить свои средства?

### «ПАРК ИНВЕСТ. Инвестиции. Недвижимость. Деньги»\*



Мы являемся связующим звеном и оказываем консультации для безопасного совершения сделки в соответствии с действующим законодательством.

Обратившись к нам, вы получаете гарантию на сохранение инвестиций и получение дохода. Стать инвестором может практически любой желающий, имеющий накопления. Для начала нужно обратиться к нашим специалистам. Здесь вас проконсультируют о процентных ставках, доходе, подберут выгодный объект для инвестирования и помогут оформить сделку. Вы получите выгодную процентную ставку от 24 до 60 % годовых. Срок инвестиций определяется с брокером и составляет от 3 месяцев до 1 года (далее можно пролонгировать).

Нет ничего сложного для того чтобы инвестировать в займы. Но в некоторых нюансах разбираться все же нужно. Именно поэтому вам будет помогать опытный специалист.

Заинтересовала статья? Появились вопросы? Проконсультируем!

**Звоните, мы поможем**  
**+7-927-784-48-06**

**БРОКЕР**

- Консультирует по всем вопросам инвестирования
- Проверяет объект залога
- Проверяет заемщика
- Контролирует проведение сделки согласно закону

Telegram

Instagram



\*Не является кредитной организацией и не выдает займы физическим лицам.

# Магазин квартир

## МАЛОСЕМЕЙКИ • ДОЛИ • КОМНАТЫ

Р-н	Кв-л	Комн.	Адрес	Этаж	Площадь	Планировка	Балкон	Цена (тыс.руб.)	Телефон
А	1	2/3/2	Баумана, 14	5/5	66/25/0	СТМ	-	1 850	т.8-927-607-22-18
А	1	1/3/3	Революционная, 24	8/9	58/12/7	СТМ	+	600	т.8-927-607-22-18
А	1	1/4/3	Московский, 33	3/5	76/11/8	СТМ	-	420	т.8-927-654-23-34
А	1	1/4/4	Революционная, 30	2/5	80/12/6	СТМ	+	430	т.8-927-695-07-76
А	1	1/3/3	Ленинский, 38	5/5	62/17/7	СТМ	-	610	т.8-927-695-07-76
А	1	1/3/3	Свердлова, 37	1/5	63/10/8	СТМ	-	510	т.8-927-654-23-34
А	1	1/4/4	Баумана, 6	3/5	74/13/7	СТМ	+	560	т.8-937-216-85-68
А	1	1/4/4	Свердлова, 43	4/5	74/11/7	СТМ	-	470	т.8-927-695-07-76
А	1	1/3/3	Революционная, 24	7/9	58/12/7	СТМ	+	550	т.8-927-607-37-21
А	1	1/3/3	Свердлова, 43	2/5	65/12/8	СТМ	-	540	т.8-927-654-23-34
А	1	1/3/3	Революционная, 50	14/16	63/12/6	ТАШК	-	510	т.8-927-695-07-76
А	1	1/3/3	Баумана, 14	1/5	62/17/6	СТМ	-	630	т.8-927-695-07-76
А	1	1/4/4	Ленинский, 38	5/5	76/17/7	СТМ	Л	610	т.8-927-607-23-18
А	1	1/3/3	Свердлова, 47	3/5	64/12/7	СТМ	-	510	т.8-927-695-07-76
<b>ПО ПРОДАЖЕ ОБЪЕКТОВ ОБРАЩАТЬСЯ ПО ТЕЛЕФОНУ 79-24-24</b>									
А	2	1/4/3	Дзержинского, 79	4/5	80/13/7	СТМ	-	350	т.8-937-216-85-79
А	2	1/3/3	Революционная, 10	6/9	61/11/6	СТМ	-	600	т.8-927-607-23-18
А	2	1/3/3	Революционная, 4	7/9	59/17/7	СТМ	-	520	т.8-927-654-23-34
А	2	1/4/4	Кулибина, 5	2/9	80/15/7	СТМ	-	460	т.8-927-654-23-34
А	2	1/3/3	Свердлова, 74	1/5	65/17/6	СТМ	-	470	т.8-927-695-07-76
А	2	1/3/3	Кулибина, 5	4/9	63/15/7	СТМ	-	480	т.8-927-654-23-34
А	2	1/3/3	Московский, 3	4/5	66/18/7	СТМ	+	810	т.8-927-607-22-18
А	2	1/3/3	Свердлова, 72	8/9	63/17/7	СТМ	-	650	т.8-927-654-23-34
А	2	1/3/3	Кулибина, 9	3/5	63/11/7	СТМ	-	490	т.8-927-695-07-76
А	2	1/3/3	Московский, 13	2/5	65/19/7	СТМ	Л	650	т.8-927-654-23-34
А	2	1/4/4	Кулибина, 5	1/9	80/16/7	СТМ	+	450	т.8-927-607-34-81
А	2	1/3/3	Революционная, 10	8/9	61/11/6	СТМ	-	490	т.8-927-654-23-34
А	2	1/3/3	Дзержинского, 75	3/9	60/14/0	ЭКС	+	650	т.8-927-695-07-76
А	2	1/3/3	Свердлова, 68	7/9	58/14/6	СТМ	+	630	т.8-927-695-07-76
А	2	1/3/3	Московский, 33	2/5	68/17/8	СТМ	-	710	т.8-927-654-23-34
А	3А	1/4/4	Фрунзе, 14	4/5	78/13/7	СТМ	+	410	т.8-937-216-85-68
А	3	1/3/2	Ленинский, 27	13/16	58/16/8	ТАШК	-	560	т.8-927-695-07-76
А	3	1/4/4	Фрунзе, 22	3/5	77/15/7	СТМ	-	590	т.8-927-607-37-21
А	3А	1/3/3	Фрунзе, 14	2/5	60/19/7	СТМ	Ц	810	т.8-927-654-23-34
А	3А	1/3/3	Фрунзе, 14	3/5	63/14/7	СТМ	-	540	т.8-927-695-07-76
А	3А	1/4/4	Фрунзе, 14	2/5	81/19/7	СТМ	+	720	т.8-927-695-07-76
А	4	1/3/3	Юбилейная, 1/57	7/9	65/13/8	МСК	-	480	т.8-927-654-23-34
А	4	1/4/4	Курчатова, 1	3/5	80/9/7	СТМ	+	380	т.8-927-654-23-34
А	4	1/3/3	Курчатова, 13	4/5	58/12/8	СТМ	-	460	т.8-927-654-23-34
А	4	1/3/3	Курчатова, 14	2/5	66/10/6	СТМ	-	500	т.8-927-607-22-18
А	4	1/3/3	Курчатова, 14	3/5	66/11/7	СТМ	-	520	т.8-927-607-23-18
А	4	1/4/4	Курчатова, 14	1/5	80/10/6	СТМ	+	470	т.8-927-654-23-34
А	4	1/4/4	Ст. Разина, 2	1/5	80/15/6	СТМ	-	520	т.8-927-695-07-76
А	4	1/4/4	Ст. Разина, 2	2/5	80/54/6	СТМ	+	500	т.8-927-607-23-18
А	4	1/4/3	Ст. Разина, 2	2/5	80/14/6	СТМ	-	720	т.8-927-654-23-34
А	4	1/4/4	Ст. Разина, 4	3/5	76/17/8	СТМ	+	720	т.8-927-695-07-76
А	4	1/3/3	Ст. Разина, 10	4/5	66/18/7	СТМ	-	630	т.8-927-695-07-76
А	5	1/3/3	Свердлова 25	8/9	65/13/8	МСК	-	490	т.8-927-654-23-34
А	5	1/3/3	Ст. Разина, 22	4/5	62/17/7	СТМ	-	580	т.8-927-654-23-34
А	5	1/3/3	Свердлова, 29	2/5	62/17/7	СТМ	-	540	т.8-927-695-07-76
А	5	1/4/3	Орджоникидзе, 2	1/5	72/14/7	СТМ	-	520	т.8-927-695-07-76
А	5	1/3/3	Орджоникидзе, 2	4/5	62/17/7	СТМ	-	650	т.8-927-654-23-34
А	5	1/3/3	Орджоникидзе, 15	2/5	62/17/7	СТМ	-	390	т.8-937-216-85-68
А	5	1/2/2	Ленинский, 24	2/5	52/19/7	СТМ	-	810	т.8-927-695-07-76
А	5	1/3/3	Свердлова, 29	4/5	0/18/0	СТМ	-	580	т.8-927-607-37-21
А	5	1/3/3	Ст. Разина, 18	1/5	58/11/6	СТМ	-	400	т.8-927-695-07-76
А	6	1/3/3	Московский, 57	5/5	60/19/7	СТМ	+	690	т.8-927-654-23-34
А	6	1/3/3	Королева, 9	3/5	62/18/6	СТМ	-	470	т.8-927-654-23-34
А	6	1/4/4	Ст. Разина, 35	5/5	75/11/7	СТМ	-	390	т.8-927-695-07-76
А	6	1/3/3	Московский, 59	2/5	60/17/7	СТМ	-	650	т.8-927-695-07-76
А	6	1/3/3	Московский, 45	3/5	58/17/7	СТМ	-	810	т.8-927-607-23-18
А	6	1/3/3	Московский, 45	2/5	65/12/7	СТМ	-	470	т.8-927-695-07-76
А	6	1/3/4	Приморский, 48	4/9	60/13/7	ЭКСП	+	500	т.8-927-654-23-34
А	7	1/3/3	Фрунзе, 17	2/5	68/14/7	СТМ	-	520	т.8-927-654-23-34
А	7	1/3/3	Приморский, 10	4/5	68/19/8	СТМ	-	720	т.8-927-695-07-76
А	7	1/4/4	Приморский, 10/64	2/5	75/13/7	СТМ	-	480	т.8-927-654-23-34
А	7	1/3/3	Буденного, 5	5/5	58/14/7	СТМ	-	680	т.8-927-654-23-34
А	7	1/3/3	Ст. Разина, 52	5/5	60/19/7	СТМ	-	690	т.8-927-654-23-34
А	7	1/2/2	Приморский, 12	8/9	44/12/7	СТМ	-	490	т.8-927-607-22-18
А	7	1/3/3	Приморский, 26	8/9	62/18/7	СТМ	+	680	т.8-927-654-23-34
А	7	1/3/2	Буденного, 13	7/9	60/12/8	СТМ	-	450	т.8-927-695-07-76
А	7	1/2/2	Приморский, 12	5/9	44/12/7	СТМ	-	510	т.8-927-654-23-34

### Отличный старт! ЖИЛЬЁ ЗА МАТКАП

- Подбор жилья по цене материнского капитала
- Покупка с материнским капиталом малосемеек, долей в квартире, в т.ч. у родственников.
- Покупка жилья с маткапиталом не дожидаясь 3-летия ребенка
- Материнский капитал как первоначальный взнос по ипотеке: поможем оформить ипотеку по сниженной % ставке.



Эксперт агентства  
недвижимости «ЛЭНД»

**Юлия Баруздина**

Опыт работы риэлтором 5 лет



**8-937-216-85-79**

# МАЛОСЕМЕЙКИ • ДОЛИ • КОМНАТЫ

Р-Н	Кв-л	Комн.	Адрес	Этаж	Площадь	Планировка	Балкон	Цена (тыс.руб.)	Телефон
А	7	1/3/3	Приморский, 26	6/9	60/12/8	СТМ	+	660	т. 8-927-654-23-34
А	7	1/3/2	Буденного, 13	7/9	60/12/8	СТМ	-	500	т. 8-927-695-07-76
А	7	1/4/4	Приморский, 20	3/5	77/17/6	СТМ	+	720	т. 8-927-695-07-76
А	7	1/3/3	Буденного, 5	1/5	68/14/7	СТМ	-	650	т. 8-927-654-23-34
А	7	1/3/3	Ст. Разина, 52	2/5	68/19/7	СТМ	-	670	т. 8-937-216-85-68
А	8	1/3/2	Юбилейная, 63	4/16	64/9/8	ТАШК	-	470	т. 8-927-695-07-76
А	8	1/3/3	Приморский, 33	11/16	60/9/8	ТАШК	-	460	т. 8-927-607-37-21
А	8	1/3/2	Приморский, 21	8/9	45/17/10	МСК	-	850	т. 8-927-654-23-34
А	8	1/3/2	Приморский, 33	12/16	59/9/8	ТАШК	-	410	т. 8-927-695-07-76
А	9	1/3/3	Туполева, 14	2/9	65/9/8	МСК	-	440	т. 8-927-695-07-76
А	9	1/2/3	Ворошилова, 30	6/9	44/0/7	СТМ	-	510	т. 8-927-607-23-18
А	9	1/4/4	Ст. Разина, 35	2/5	75/10/7	СТМ	-	360	т. 8-927-695-07-76
А	9	1/3/3	Туполева, 17	3/5	63/16/6	СТМ	+	710	т. 8-927-654-23-34
А	9	1/4/2	Туполева, 1	4/5	77/13/7	СТМ	+	430	т. 8-927-654-23-34
А	9	1/4/3	Ленинский, 12	2/5	74/15/7	СТМ	-	540	т. 8-927-695-07-76
А	9	1/4/4	Ст. Разина, 35	3/5	75/10/7	СТМ	-	360	т. 8-927-654-23-34
А	9	1/3/3	Туполева, 17	4/5	63/16/6	СТМ	+	640	т. 8-927-607-22-18
А	9	1/4/2	Туполева, 1	3/5	78/14/7	СТМ	+	470	т. 8-927-654-23-34
А	9	1/4/3	Ленинский, 12	2/5	74/15/7	СТМ	-	490	т. 8-927-695-07-76
А	9	1/4/4	Туполева, 1	4/5	79/15/8	СТМ	-	500	т. 8-927-654-23-34
А	9	1/3/3	Ворошилова, 20	1/5	63/13/7	СТМ	-	480	т. 8-927-654-23-34
А	9	1/4/4	Туполева, 14	8/9	81/19/8	МСК	Л	630	т. 8-927-695-07-76
А	9	1/4/3	Туполева, 13	1/9	80/11/8	МСК	-	400	т. 8-927-695-07-76
А	9	1/3/3	Ворошилова, 20	4/5	41/13/6	СТМ	+	550	т. 8-927-607-32-42
<b>ПО ПРОДАЖЕ ОБЪЕКТОВ ОБРАЩАТЬСЯ ПО ТЕЛЕФОНУ 79-24-24</b>									
А	10	1/3/3	Ст. Разина, 9	5/5	62/10/6	СТМ	-	445	т. 8-927-654-23-34
А	10	1/4/4	Дзержинского, 43	4/5	80/13/7	СТМ	+	420	т. 8-927-654-23-34
А	10	1/4/4	Луначарского, 8	5/5	79/17/6	СТМ	+	550	т. 8-937-216-85-68
А	10	1/4/4	Луначарского, 4	2/9	74/17/8	МСК	-	800	т. 8-927-607-23-18
А	10	1/3/2	Ворошилова, 16	1/12	61/9/7	ТАШК	-	370	т. 8-927-695-07-76
А	10	1/3/3	Ст. Разина, 9	1/5	63/17/9	САМ	Л	780	т. 8-927-607-37-21
А	10	1/3/3	Луначарского, 4	9/9	65/13/8	МСК	-	650	т. 8-927-654-23-34
А	10	1/4/4	Дзержинского, 35	2/5	76/15/6	СТМ	-	500	т. 8-927-695-07-76
А	10	1/3/3	Луначарского, 9	1/9	65/13/8	МСК	+	620	т. 8-927-695-07-76
А	10	1/3/3	Свердлова, 24	1/9	65/17/8	МСК	+	700	т. 8-927-607-23-18
А	10	1/3/2	Ст. Разина, 9	1/5	56/11/7	СТМ	-	600	т. 8-927-695-07-76
А	10	1/3/3	Ст. Разина, 9	5/5	62/10/6	СТМ	-	445	т. 8-927-654-23-34
А	10	1/4/4	Луначарского, 4	2/9	74/17/8	МСК	-	800	т. 8-927-607-23-18
А	10	1/3/2	Луначарского, 5	15/16	60/12/8	ТАШК	-	390	т. 8-927-695-07-76
А	11	1/3/2	Ст. Разина, 67	1/9	64/13/9	МСК	-	750	т. 8-927-654-23-34
А	11	1/3/3	Маршала Жукова, 14	8/16	60/17/8	ТАШК	+	900	т. 8-927-607-22-18
А	12	1/4/3	Дзержинского, 17	9/9	56/19/9	МСК	+	750	т. 8-927-022-61-49
А	12	1/4/3	Дзержинского, 17	9/9	56/9/9	МСК	+	470	т. 8-927-022-61-49
А	12	1/1/1	Дзержинского, 25	4/9	17/17/8	УЛУЧШ	-	450	т. 8-927-607-22-18
А	12	1/1/1	Дзержинского, 19	7/9	17/17/8	ГОСТ	-	470	т. 8-927-607-22-18
А	12	1/8/7	Дзержинского, 25	7/9	13/13/8	ГОСТ	-	400	т. 8-927-760-21-94

Р-Н	Кв-л	Комн.	Адрес	Этаж	Площадь	Планировка	Балкон	Цена (тыс.руб.)	Телефон
А	12	1/8/7	Дзержинского, 25	7/9	17/17/8	ГОСТ	-	450	т. 8-927-760-21-94
А	12	2/4/3	Дзержинского, 17	9/9	80/28/9	МСК	+	1 300	т. 8-927-022-61-49
А	12	1/2/2	Гая, 25	7/12	44/9/7	ТАШК	-	680	т. 8-927-654-23-34
А	13	1/3/2	40 лет Победы, 114	16/16	65/9/8	ТАШК	-	399	т. 8-927-654-23-34
А	13	1/3/2	40 лет Победы, 88	14/16	60/17/8	ТАШК	+	850	т. 8-927-695-07-76
А	13	1/4/3	Ворошилова, 67	1/9	79/14/8	МСК	-	460	т. 8-927-654-23-34
А	13	1/4/4	Ворошилова, 67	2/9	79/11/8	МСК	-	450	т. 8-927-654-23-34
А	13	1/4/4	Ворошилова, 67	2/9	79/11/8	МСК	-	450	т. 8-927-695-07-76
А	14	1/3/3	40 лет Победы, 90	5/16	58/9/7	ТАШК	-	375	т. 8-927-695-07-76
А	15	1/3/3	Дзержинского, 38	6/9	65/14/8	МСК	-	550	т. 8-927-654-23-34
А	15	1/3/3	70 лет Октября, 59	12/16	59/17/8	ТАШК	Л	650	т. 8-937-216-85-68
А	15	1/3/3	Космонавтов, 32	9/16	60/17/8	ТАШК	Л	780	т. 8-927-695-07-76
А	15	1/3/3	Австростроителей, 36	9/9	65/17/8	МСК	-	700	т. 8-927-607-37-21
А	15	1/3/3	Космонавтов, 16	14/16	60/9/8	ТАШК	-	380	т. 8-927-654-23-34
А	15	1/3/3	Дзержинского, 44	2/9	65/17/8	МСК	+	650	т. 8-927-695-07-76
А	15	1/4/3	Ворошилова, 19	4/9	78/19/9	МСК	+	600	т. 8-927-695-07-76
А	15	1/4/4	Ворошилова, 19	8/9	80/11/8	МСК	-	450	т. 8-927-607-23-18
А	15	1/4/4	Космонавтов, 8	7/9	80/12/8	МСК	-	420	т. 8-927-695-07-76
А	16	1/3/3	Тополиная, 46	5/9	66/13/8	МСК	Л	550	т. 8-927-654-23-34
А	17	1/3/2	70 лет Октября, 23	10/12	71/19/10	УЛН	-	700	т. 8-927-654-23-34
А	18	1/3/3	Австростроителей, 4	8/10	63/17/8	МСК	-	620	т. 8-927-695-07-76
А	19	1/4/4	Татищева, 3	4/6	78/8/7	МСК	-	350	т. 8-927-654-23-34
А	19	1/4/4	Татищева, 6	7/10	80/14/9	МСК	-	550	т. 8-927-607-22-18
А	19	1/4/3	Татищева, 11	2/9	80/11/8	МСК	-	380	т. 8-927-654-23-34
А	19	1/4/3	Татищева, 11	3/9	80/14/8	МСК	-	450	т. 8-927-695-07-76
А	16	1/3/3	Тополиная, 40	9/9	66/13/8	МСК	Л	600	т. 8-927-607-37-21
А	19	1/4/3	Татищева, 11	1/9	80/11/8	МСК	-	350	т. 8-937-216-85-79
А	19	1/4/3	Татищева, 11	1/9	80/14/8	МСК	-	440	т. 8-937-216-85-79
А	19	2/4/2	Татищева, 11	1/9	81/19/8	МСК	-	1000	т. 8-927-607-22-18
А	20	1/3/3	Рябиновый, 15	2/14	65/17/8	УЛУЧШ	+	710	т. 8-927-654-23-34
А	20	1/3/3	Южное шоссе, 37	9/9	65/12/8	МСК	+	500	т. 8-927-654-23-34
А	20	1/3/3	70 лет Октября, 6	6/9	66/12/8	МСК	Л	560	т. 8-927-695-07-76
А	20	1/3/3	Южное шоссе, 45	1/9	41/17/8	МСК	-	650	т. 8-927-695-07-76
А	20	1/3/3	70 лет Октября, 16	1/9	66/14/8	МСК	-	540	т. 8-927-654-23-34
А	21	1/4/4	Южное шоссе, 25	8/8	70/9/7	МСК	-	370	т. 8-937-216-85-68
А	21	1/4/4	Льва Яшина, 7	7/9	80/15/8	МСК	-	570	т. 8-927-695-07-76
А	31	1/2/2	Юбилейная, 2	2/4	12/12/5	УЛУЧШ	-	600	т. 8-937-216-85-68
А	31	1/2/2	Юбилейная, 2	4/4	12/12/5	УЛУЧШ	-	600	т. 8-927-607-22-18
Ц	1/1/1	Ленина, 44	6/9	12/12/5	ГОСТ	-	340	т. 8-927-607-22-18	
Ц	1/1/1	Лесная, 62	2/5	17/17/5	ХРУЩ	-	350	т. 8-937-216-85-79	
Ц	1/1/1	50 лет Октября, 73	5/5	19/19/8	ГОСТ	-	340	т. 8-927-607-37-21	
Ц	1/1/1	Победы, 18	5/5	18/18/9	ХРУЩ	-	300	т. 8-927-607-22-18	
Ц	1/1/1	Победы, 18	2/5	94/12/9	ХРУЩ	-	250	т. 8-927-607-22-18	
Ц	1/2/2	Банькина, 70	3/5	45/12/6	УЛУЧШ	-	600	т. 8-927-607-37-21	
Ц	1/2/2	Ленинградская, 7	2/2	45/17/7	СТЛ	-	800	т. 8-927-607-22-18	
Ц	1/3/3	Ленина, 49	4/5	59/16/6	ХРУЩ	+	300	т. 8-927-607-22-18	
К	1/3/3	Матросова, 15	1/9	65/13/8	МСК	-	420	т. 8-927-654-23-34	
К	1/4/4	Механизаторов, 5	7/9	78/13/7	МСК	-	450	т. 8-937-216-85-68	
Ш	1/3/3	Гидротехническая, 24	16/16	74/12/8	МОН	-	420	т. 8-927-695-07-76	
Ш	1/4/4	Гидротехническая, 9	8/9	74/53/8	МСК	+	450	т. 8-927-607-23-18	



## СРОЧНЫЙ ВЫКУП

### КОМНАТ • МАЛОСЕМЕЙЕК • ДОЛЕЙ

**8-927-695-07-76**      ул. Дзержинского, 27а, оф. 4, эт.2

ЛЭНД НЕДВИЖИМОСТЬ

# 1-КОМНАТНЫЕ

Р-Н	Кв-л	Адрес	Этаж	Площадь	Планировка	Балкон	Цена	Телефон
А	1	Баумана, 4	4/12	38/18/14	УЛУЧШ	+	2 400	т.8927-607-23-18
А	1	Баумана, 4	6/12	37/18/14	УЛУЧШ	+	2 230	т.8927-607-37-21
А	1	Баумана, 5	5/9	44/18/10	УЛУЧШ	+	2 800	т.8927-607-37-21
А	1	Революционная, 24	8/9	33/17/6	СТМ	+	2 300	т.8927-607-37-21
А	1	Свердлова, 49	1/16	32/17/8	ТАШК	-	1 900	т.8927-607-37-21
А	2	Свердлова, 66	4/5	32/17/6	СТМ	+	2 400	т.8927-607-37-21
А	2	Кулибина, 9	3/5	32/17/6	СТМ	+	2 330	т.8937-216-85-68
А	2	Дзержинского, 71	2/5	31/17/6	СТМ	+	2 150	т.8937-216-85-68
А	2	Кулибина, 9	1/5	30/16/6	СТМ	+	1 760	т.8937-216-85-79
А	2	Кулибина, 3	3/5	30/16/6	СТМ	+	2 050	т.8927-607-37-21
А	2	Кулибина, 2	5/5	37/18/9	СТМ	+	2 300	т.8927-607-37-21
А	2	Кулибина, 19	3/5	38/24/10	УЛУЧШ	+	2 550	т.8937-216-85-68
А	2	Революционная, 8	8/12	40/18/0	УЛУЧШ	+	2 510	т.8937-216-85-68
А	2	Революционная, 10	4/9	33/19/7	СТМ	-	1 850	т.8-927-607-37-21
А	3	Ленинский, 31	4/5	32/17/6	СТМ	+	2 270	т.8937-216-85-68
А	3	Московский, 44	18/18	44/18/9	УЛУЧШ	+	2 500	т.8-927-607-34-81
А	3А	Фрунзе, 10 А	10/15	38/16/10	УЛУЧШ	+	3 810	т.8937-216-85-68
А	3А	Фрунзе, 10 А	16/16	38/16/10	УЛУЧШ	+	3 350	т.8937-216-85-68
А	3Б	Фрунзе, 8 В	3/16	38/19/5	УЛУЧШ	+	3 550	т.8937-216-85-79
А	3Б	Фрунзе, 8 А	7/16	44/20/10	УЛУЧШ	+	2 800	т.8927-607-23-18
А	3Б	Ленинский, 3	4/5	42/34/8	УЛУЧШ	+	2 830	т.8937-216-85-68
А	3Б	Маршала Жукова, 2	15/16	39/14/19	УЛУЧШ	+	3 510	т.8927-607-37-21
А	3Б	Маршала Жукова, 2	9/16	39/14/19	УЛУЧШ	+	6 000	т.8937-216-85-79
<b>ПО ПРОДАЖЕ ОБЪЕКТОВ ОБРАЩАТЬСЯ ПО ТЕЛЕФОНУ 79-24-24</b>								
А	4	Дзержинского, 55	5/5	31/17/7	СТМ	+	2 000	т.8927-607-23-18
А	4	Ст. Разина, 14	3/5	31/17/6	СТМ	+	2 000	т.8927-607-37-21
А	4	Дзержинского, 55	4/5	32/17/6	СТМ	+	2 090	т.8927-607-37-21
А	4	Курчатова, 14	4/5	31/17/6	СТМ	+	2 060	т.8927-607-37-21
А	4	Курчатова, 6	2/9	33/17/8	МСК	+	2 100	т.8927-607-37-21

Р-Н	Кв-л	Адрес	Этаж	Площадь	Планировка	Балкон	Цена	Телефон
А	4	Курчатова, 13	2/5	32/17/7	СТМ	+	2 000	т.8927-607-23-18
А	4	Курчатова, 14	1/5	32/17/7	СТМ	+	1 900	т.8927-607-34-81
А	4	Юбилейная, 5	9/16	32/17/8	ТАШК	-	2 030	т.8937-216-85-68
А	4	Юбилейная, 21	11/16	32/17/8	ТАШК	-	2 100	т.8937-216-85-79
А	4	Юбилейная, 21	16/16	32/17/8	ТАШК	-	2 000	т.8927-607-23-18
А	4	Свердлова, 48	6/9	33/17/8	МСК	+	3 000	т.8927-607-37-21
А	4	Свердлова, 54	4/9	33/17/8	МСК	+	2 190	т.8937-216-85-68
А	5	Свердлова, 19	5/5	31/17/6	СТМ	+	2 450	т.8927-607-34-81
А	5	Орджоникидзе, 2	2/5	29/15/7	СТМ	-	1 820	т.8927-607-34-81
А	5	Орджоникидзе, 8	14/14	38/21/9	УЛУЧШ	+	2 600	т.8937-216-85-68
А	5	Орджоникидзе, 15	2/5	32/17/7	СТМ	+	2 450	т.8937-216-85-79
А	5	Ленинский, 26	7/9	33/17/9	МСК	+	2 150	т.8927-607-23-18
А	5	Юбилейная, 29	4/9	40/19/12	УЛУЧШ	+	3 400	т.8927-607-37-21
А	5	Юбилейная, 27	1/9	33/17/8	МСК	+	2 300	т.8927-607-23-18
А	5	Свердлова, 25	6/9	33/17/8	МСК	+	2 350	т.8927-607-23-18
А	5	Ленинский, 18	9/9	33/17/9	МСК	+	2 100	т.8-937-216-85-68
А	6	Приморский, 42	1/9	32/17/6	СТМ	+	1 820	т.8927-607-37-21
А	6	Приморский, 34	4/5	33/17/6	СТМ	+	1 950	т.8927-607-23-18
А	6	Революционная, 56	7/12	32/17/7	ТАШК	-	2 180	т.8927-607-37-21
А	7	Буденного, 11	6/12	38/19/10	УЛУЧШ	+	2 300	т.8927-607-23-18
А	7	Буденного, 13	9/9	33/18/6	СТМ	-	2 000	т.8937-216-85-79
А	7	Фрунзе, 15	5/9	32/17/6	СТМ	+	1 850	т.8927-607-23-18
А	7	Фрунзе, 25	3/9	33/17/6	СТМ	+	1 900	т.8927-607-23-18
А	7	Фрунзе, 29	8/16	32/17/8	ТАШК	+	1 800	т.8-937-216-85-68
А	8	Юбилейная, 67	13/16	32/17/8	ТАШК	-	1 850	т.8937-216-85-68
А	8	Приморский, 9	8/9	33/17/9	МСК	+	2 450	т.8937-216-85-68
А	8	Приморский, 9	3/9	33/17/8	МСК	+	2 550	т.8927-607-34-81
А	8	Спортивная, 16	9/16	41/20/11	УЛУЧШ	+	3 850	т.8927-607-23-18
А	8	Спортивная, 18 Б	5/16	51/25/14	УЛУЧШ	+	4 000	т.8927-607-23-18
А	9	Туполева, 16	7/16	36/19/12	ЛЕН	+	2 300	т.8927-607-37-21
А	9	Туполева, 15	3/9	33/17/9	МСК	+	2 300	т.8927-607-23-18
А	9	Ст. Разина, 35	2/5	31/17/6	СТМ	+	2 250	т.8927-607-37-21
А	9	Ленинский, 8	5/9	33/17/8	МСК	+	2 300	т.8927-607-37-21
А	9	Ворошилова, 34	5/5	36/17/9	УЛУЧШ	+	2 730	т.8927-607-37-21
А	10	Дзержинского, 35	1/5	32/17/6	СТМ	+	2 110	т.8927-607-37-21
А	10	Луначарского, 3	10/16	32/19/8	ТАШК	-	1 910	т.8927-607-37-21
А	10	Луначарского, 6	7/12	34/20/10	ЭКСП	-	1 900	т.8927-607-34-81
А	10	Ворошилова, 16	11/16	32/17/8	ТАШК	-	2 000	т.8927-607-34-81
А	10	Свердлова, 20	9/9	32/17/6	ЭКСП	+	1 980	т.8937-219-85-68
А	10	Ст. Разина, 7	8/14	38/19/9	УЛУЧШ	+	2 730	т.8927-607-37-21
А	12	Гая, 27	7/9	34/17/8	МСК	+	2 450	т.8927-607-23-18
А	12	Гая, 16	9/9	33/17/8	МСК	+	2 400	т.8927-607-37-21
А	12	Ворошилова, 29	5/9	33/17/7	ЭКСП	-	2 400	т.8927-607-37-21
А	12	Ворошилова, 41	8/9	33/17/6	ЭКСП	-	2 400	т.8927-607-37-21
А	12	Австростроителей, 78	2/9	34/17/8	МСК	+	2 410	т.8927-607-34-81
А	13	40 лет Победы, 116	10/16	32/17/7	ТАШК	-	2 000	т.8927-607-37-21
А	14	Австростроителей, 53	1/9	33/17/8	МСК	+	2 120	т.8927-607-34-81
А	14	Австростроителей, 47	2/9	33/17/8	СТМ	+	3 210	т.8927-607-37-21
А	14	Австростроителей, 59	9/9	33/17/8	МСК	+	3 300	т.8927-607-34-81
А	14	40 лет Победы, 70	8/16	32/17/8	ТАШК	-	2 200	т.8927-607-23-18
А	14	Австростроителей, 59	1/9	16/12/4	МСК	-	1 250	т.8-937-216-85-68
А	15	Космонавтов, 5	11/16	32/17/7	ТАШК	-	2 530	т.8927-607-23-18
А	15	Космонавтов, 9 А	9/9	41/20/8	УЛУЧШ	+	2 640	т.8927-607-34-81
А	15	Космонавтов, 15	9/9	34/17/9	МСК	+	2 480	т.8937-216-85-68
А	15	Космонавтов, 16	9/16	32/17/7	ТАШК	-	1 750	т.8927-607-23-18

## ПОКУПКА•ПРОДАЖА ОБМЕН ЖИЛЬЯ

- ✓ подбор жилья
- ✓ оформление документов и сопровождение сделки в МФЦ или у нотариуса
- ✓ обмен с ипотекой
- ✓ обмен на большую квартиру или разезд
- ✓ обмен с доплатой — доплату получите Вы!

**ЛЭНД**  
НЕДВИЖИМОСТЬ



ул. Дзержинского, 27а, офис 4, этаж 2

**79-22-77 • 79-24-24**



# 1-КОМНАТНЫЕ

Р-Н	Кв-л	Адрес	Этаж	Площадь	Планировка	Балкон	Цена	Телефон
А	16	Цветной, 31	1/9	28/14/6	УЛУЧШ	+	2 330	т.8937-216-85-79
А	16	70 лет Октября, 45	5/9	30/15/8	МСК	+	2 210	т.8927-607-34-81
А	16	Цветной, 5	1/9	30/13/8	МСК	+	1 760	т.8937-216-85-68
А	16	Цветной, 5	1/9	34/17/8	МСК	+	2 290	т.8937-216-85-79
А	16	Тополиная, 28	1/9	36/18/8	МСК	+	2 850	т.8927-607-23-18
А	16	Цветной, 16 А	10/14	30/18/9	УЛУЧШ	+	2 670	т.8927-607-23-18
А	16	Цветной, 26	6/9	33/17/9	МСК	+	2 200	т.8937-216-85-68
А	16	Цветной, 3	3/9	33/17/8	МСК	+	2 200	т.8937-216-85-79
А	16	Цветной, 31	6/9	36/18/6	УЛУЧШ	+	2 530	т.8927-607-23-18
А	16	Цветной, 37	5/9	41/18/12	УЛУЧШ	+	3 810	т.8927-607-23-18
А	16	70 лет Октября, 33 А	10/17	44/25/10	УЛУЧШ	+	3 400	т.8927-607-34-81

## ПО ПРОДАЖЕ ОБЪЕКТОВ ОБРАЩАТЬСЯ ПО ТЕЛЕФОНУ 79-24-24

А	17А	40 лет Победы, 15	8/10	37/18/9	УЛН	+	3 500	т.8-927-607-23-18
А	17	Тополиная, 47	5/9	40/17/8	УЛН	+	2 600	т.8927-607-34-81
А	17	40 лет Победы, 30	2/14	40/17/10	УЛУЧШ	+	2 700	т.8937-216-85-79
А	17	40 лет Победы, 58	5/9	36/18/8	УЛУЧШ	+	2 850	т.8927-607-23-18
А	17	70 лет Октября, 13	7/9	31/15/6	УЛН	+	2 580	т.8927-607-23-18
А	18	70 лет Октября, 78	5/9	33/17/8	МСК	+	2 450	т.8927-607-34-81
А	18А	Южное шоссе, 77	9/10	46/13/18	МАК	+	3 000	т.8937-216-85-68
А	18А	Офицерская, 2 В	3/12	44/20/12	УЛН	+	2 900	т.8937-216-85-79
А	18А	Офицерская, 2 Г	1/10	38/19/10	УЛН	+	2 500	т.8927-607-23-18
А	18А	Офицерская, 2 Г	1/10	38/18/10	УЛН	+	2 450	т.8937-216-85-68
А	18А	Офицерская, 2 Г	4/10	98/19/9	УЛН	+	2 790	т.8927-607-37-21
А	19	70 лет Октября, 58 А	10/11	45/20/10	УЛУЧШ	+	3 000	т.8927-607-37-21
А	19	70 лет Октября, 54 А	11/15	51/23/17	УЛУЧШ	+	3 660	т.8927-607-34-81
А	19	Тополиная, 6	6/10	33/17/8	МСК	+	2 360	т.8927-607-37-21
А	19	Тополиная, 6	10/10	33/17/9	МСК	+	2 300	т.8927-607-34-81
А	19	Южное шоссе, 49	8/15	45/22/13	УЛУЧШ	+	3 300	т.8927-607-23-18
А	19	70 лет Октября, 58	4/9	33/17/9	МСК	+	2 000	т.8927-607-34-81
А	19	Татищева, 9	1/9	33/17/8	МСК	+	2 200	т.8927-607-23-18
А	20	Южное шоссе, 29	8/9	33/17/8	МСК	+	2 650	т.8927-607-37-21
А	20	Южное шоссе, 37	1/9	16/11/5	МСК	-	1 570	т.8937-216-85-68
А	20	Южное шоссе, 29	8/9	33/17/8	МСК	+	2 610	т.8937-216-85-79
А	20	Южное шоссе, 45	7/9	34/17/8	МСК	+	2 400	т.8927-607-23-18
А	20	Тополиная, 9	6/9	51/20/9	УЛУЧШ	+	3 790	т.8937-216-85-79
А	20	Тополиная, 9	2/9	50/18/9	УЛУЧШ	+	3 530	т.8927-607-23-18
А	20	Тополиная, 23	6/9	33/18/9	МСК	+	2 350	т.8927-607-23-18

Р-Н	Кв-л	Адрес	Этаж	Площадь	Планировка	Балкон	Цена	Телефон
А	20	Тополиная, 23	9/9	33/17/8	МСК	+	2 230	т.8927-607-23-18
А	21	40 лет Победы, 2	5/9	35/17/8	УЛН	+	2 900	т.8927-607-37-21
А	21	40 лет Победы, 24Б	6/6	33/18/9	МСК	+	2 150	т.8927-607-37-21
А	21	Южное шоссе, 23	10/17	56/17/20	УЛУЧШ	+	4 000	т.8927-607-37-21
А	21	Льва Яшина, 7	1/8	33/17/8	МСК	+	2 400	т.8927-607-37-21
Ц		Белорусская, 2	1/5	31/21/8	ХРУЩ	-	1 800	т.8927-607-34-81
Ц		Банькина, 50	1/9	34/18/9	МСК	+	2 250	т.8927-607-34-81
Ц		Банькина, 58	7/16	32/17/8	ТАШК	-	2 000	т.8927-607-23-18
Ц		Голосова, 87	2/5	30/15/6	ХРУЩ	+	1 850	т.8937-216-85-68
Ц		Голосова, 28	3/5	34/17/8	УЛН	+	2 330	т.8937-216-85-79
Ц		Горького, 43	14/16	34/20/10	УЛУЧШ	+	2 900	т.8927-607-23-18
Ц		Горького, 45	2/5	15/9/6	ГОСТ	-	550	т.8927-607-34-81
Ц		Горького, 74	7/8	40/19/10	СТЛ	+	2 670	т.8927-607-37-21
Ц		Карбышева, 5	5/5	30/19/5	ХРУЩ	+	1 340	т.8927-607-37-21
Ц		Карла Маркса, 28	2/4	32/17/6	ХРУЩ	+	1 800	т.8937-216-85-79
Ц		Книжный, 20	4/5	34/17/9	УЛУЧШ	-	1 700	т.8937-216-85-68
Ц		Комсомольская, 84	7/9	37/17/10	МАК	+	2 690	т.8937-216-85-68
Ц		Мира, 11	1/3	38/20/10	УЛУЧШ	-	2 050	т.8927-607-37-21
Ц		Мира, 76	5/5	32/17/6	ХРУЩ	+	1 500	т.8937-216-85-68
Ц		Мира, 102	9/9	33/20/7	УЛУЧШ	+	1 800	т.8927-607-34-81
Ц		Мира, 122	2/5	31/19/7	ХРУЩ	-	1 900	т.8927-607-23-18
Ц		Мира, 158	4/5	31/19/7	ХРУЩ	+	1 800	т.8927-607-37-21
Ц		Мира, 127	1/9	28/14/9	УЛУЧШ	+	1 870	т.8927-607-34-81
Ц		Мира, 137	12/12	36/28/8	ГОСТ	-	1 950	т.8937-216-85-79
Ц		Молодежный, 17	5/5	31/19/6	ХРУЩ	+	1 870	т.8927-607-34-81
Ц		Молодежный, 25	5/5	13/10/3	ГОСТ	-	1 230	т.8927-607-37-21
Ц		Ленина, 14 А	10/11	37/17/8	УЛУЧШ	+	2 720	т.8927-607-34-81
Ц		Ленина, 73	4/5	31/18/7	ХРУЩ	-	1 500	т.8927-607-23-18
Ц		Ленинградская, 36	3/4	31/18/7	УЛУЧШ	+	1 800	т.8937-216-85-68
Ц		Н.Промышленная, 19	1/5	40/23/9	УЛУЧШ	-	1 300	т.8927-607-22-18
Ц		Н.Промышленная, 19	5/5	29/22/6	ХРУЩ	+	900	т.8937-216-85-68
Ц		Победы, 12	2/5	18/12/3	ГОСТ	-	600	т.8937-216-85-79
Ц		Победы, 21	3/5	13/8/3	ХРУЩ	-	900	т.8927-607-37-21
Ц		Победы, 25	4/5	19/13/0	ИЗОЛ	-	750	т.8927-607-22-18
Ц		Победы, 25	3/5	24/18/6	ХРУЩ	-	950	т.8927-607-23-18
Ц		Победы, 31	3/9	40/17/12	МАК	+	2 800	т.8937-216-85-79



**ЛЭНД**  
НЕДВИЖИМОСТЬ

**Занимает II место  
в Рейтинге Российской  
Гильдии Риэлторов  
по Самарской обл.\***

Опыт работы  
риэлтором 10 лет.

Эксперт агентства  
недвижимости «ЛЭНД»  
**Сафонова Юлия**

## Я Юлия Сафонова ПОМОГУ ВАМ ОФОРМИТЬ ИПОТЕКУ

- ✓ в том числе без первоначального взноса
- ✓ рефинансирование кредитов
- ✓ сниженная % ставка нашим клиентам в банках-партнерах
- ✓ маткапитал как первоначальный взнос по ипотеке

**8-927-607-23-18 ул. Дзержинского, 27а, офис 4, этаж 2**

\* Данный рейтинг действителен на момент подписания номера в печать по версии сайта Российской Гильдии Риэлторов.

## 2-КОМНАТНЫЕ

Р-н	Кв-л	Адрес	Этаж	Площадь	Планировка	Балкон	Цена	Телефон
А	1	Баумана, 1	2/5	44/29/7	СТМ	+	2 600	т.8927-607-23-18
А	1	Баумана, 2	7/12	50/24/7	УЛУЧШ	+	2 650	т.8927-654-23-34
А	1	Ленинский, 36	2/5	45/29/7	СТМ	+	2 560	т.8927-607-22-18
А	1	Московский, 27	3/9	45/30/7	СТМ	+	2 450	т.8927-607-37-21
А	1	Свердлова, 35	7/12	46/29/8	ТАШК	+	3 050	т.8937-216-85-68
А	1	Свердлова, 49	13/16	46/30/8	ТАШК	+	2 990	т.8937-216-85-79
А	2	Свердлова, 48	8/9	51/29/9	МСК	+	3 100	т.8927-607-22-18
А	2	Дзержинского, 71	1/5	46/30/7	СТМ	+	2 540	т.8937-216-85-79
А	2	Дзержинского, 75	6/9	46/30/7	СТМ	+	2 600	т.8927-607-23-18
А	2	Кулибина, 2	2/5	52/31/10	УЛУЧШ	+	4 850	т.8927-607-37-21
А	2	Кулибина, 2	4/5	52/31/10	УЛУЧШ	+	4 850	т.8937-216-85-79
А	2	Кулибина, 11	5/9	45/28/7	СТМ	+	2 330	т.8937-216-85-68
А	2	Кулибина, 19	4/5	52/29/10	УЛУЧШ	+	5 100	т.8937-216-85-79
А	2	Московский, 1	6/16	44/29/8	ТАШК	+	3 350	т.8927-607-23-18
А	2	Московский, 13	5/5	48/29/7	СТМ	+	2 550	т.8937-216-85-68
А	2	Революционная, 2	3/9	44/30/8	СТМ	-	2 700	т.8927-216-85-79
А	2	Революционная, 8	12/12	46/29/8	УЛУЧШ	+	2 650	т.8927-607-23-18
А	2	Революционная, 16	5/12	46/30/8	УЛУЧШ	+	3 050	т.8927-607-37-21
А	2	Революционная, 18	3/9	51/30/8	СТМ	+	2 030	т.8937-216-85-68
А	3	Ленинский, 27	6/16	46/29/8	ТАШК	+	2 430	т.8927-607-23-18
А	3	Ленинский, 31	3/5	46/28/7	СТМ	+	2 950	т.8937-216-85-79
А	3	Ленинский, 31 А	5/15	46/32/10	УЛУЧШ	+	4 650	т.8927-607-23-18
А	3А	Ленинский, 15	1/5	46/29/7	СТМ	+	2 300	т.8927-607-22-18
А	3А	Ст. Разина, 32	7/16	46/29/8	ТАШК	+	2 550	т.8927-607-37-21
А	3А	Фрунзе, 10	4/5	46/29/7	СТМ	+	2 500	т.8937-216-85-68
А	3А	Фрунзе, 10 Б	10/14	67/35/11	УЛУЧШ	+	5 100	т.8927-607-23-18
А	3А	Фрунзе, 14	5/5	46/29/7	СТМ	+	3 030	т.8937-216-85-79
А	3Б	Ленинский, 3	5/5	50/30/9	УЛУЧШ	+	3 630	т.8927-607-22-18
А	3Б	Ленинский, 13	1/5	54/32/10	УЛУЧШ	+	3 550	т.8937-216-85-68
А	4	Ст. Разина, 2	5/5	45/28/7	СТМ	+	2 650	т.8927-607-22-18
А	4	Курчатова, 13	3/5	46/29/7	СТМ	+	2 430	т.8927-607-23-18
А	4	Свердлова, 42	1/5	47/30/7	СТМ	+	2 850	т.8927-607-37-21
А	6	Королева, 15	4/5	46/28/7	СТМ	Л	2 850	т.8-927-607-22-18
А	4	Ст. Разина, 2	4/5	48/30/7	СТМ	+	2 800	т.8937-216-85-68
А	4	Ст. Разина, 4	2/5	46/29/7	СТМ	+	2 450	т.8937-216-85-79
А	4	Юбилейная, 5	9/16	46/28/8	ТАШК	+	2 700	т.8937-216-85-68
А	4	Юбилейная, 13	4/9	51/29/9	МСК	+	3 600	т.8937-216-85-79
А	4	Юбилейная, 17	16/16	46/28/8	ТАШК	+	2 500	т.8927-607-22-18
А	5	Ст. Разина, 18	5/5	44/28/7	СТМ	+	2 500	т.8927-607-34-81
А	5	Ст. Разина, 20	7/9	45/30/8	СТМ	+	2 700	т.8937-216-85-68
А	5	Ст. Разина, 22	1/5	46/29/8	СТМ	+	2 500	т.8927-607-22-18
А	6	Королева, 5	3/5	47/28/7	СТМ	+	2 730	т.8937-216-85-79
А	6	Королева, 8	6/9	46/30/7	СТМ	+	3 200	т.8927-607-22-18
А	6	Королева, 16	4/9	44/28/7	СТМ	+	2 830	т.8927-607-37-21
А	6	Королева, 16	1/9	45/27/7	СТМ	+	2 750	т.8927-607-22-18
А	6	Королева, 24	5/9	46/30/8	СТМ	+	3 180	т.8927-607-34-81
А	6	Московский, 45	3/5	45/29/7	СТМ	+	2 950	т.8927-607-23-18
А	6	Московский, 51	1/5	46/29/7	СТМ	+	2 600	т.8937-216-85-79
А	6	Приморский, 40	6/9	46/29/7	СТМ	+	2 600	т.8927-607-22-18
А	7	Буденного, 5	2/5	46/29/6	СТМ	+	3 050	т.8937-216-85-79
А	7	Буденного, 13	4/9	45/28/7	СТМ	-	2 800	т.8927-607-23-18
А	7	Приморский, 20	5/5	46/29/7	СТМ	+	2 880	т.8937-216-85-68
А	7	Приморский, 26	4/9	47/29/7	СТМ	+	2 900	т.8927-607-37-21
А	7	Ст. Разина, 52	1/5	46/29/7	СТМ	+	2 550	т.8937-216-85-79
А	7	Фрунзе, 15	2/9	45/29/7	СТМ	-	2 550	т.8937-216-85-79
А	7	Фрунзе, 25	7/9	44/29/7	СТМ	-	2 380	т.8927-607-37-21
А	7	Юбилейная, 41	4/9	44/28/6	СТМ	-	2 700	т.8937-216-85-68
А	7	Юбилейная, 45	9/9	45/28/7	СТМ	+	2 650	т.8937-216-85-79
А	7	Юбилейная, 57	7/9	46/29/7	СТМ	+	3 550	т.8927-607-22-18
А	7	Буденного, 10	5/9	44/27/7	СТМ	-	2 150	т.8937-216-85-79
А	12	Ворошилова, 43	9/9	45/29/6	ЭКСП	+	2 350	т.8927-607-23-18
А	31	Революционная, 7	10/12	36/24/5	УЛУЧШ	-	1 400	т.8927-607-37-21

**ПО ПРОДАЖЕ ОБЪЕКТОВ ОБРАЩАТЬСЯ  
ПО ТЕЛЕФОНУ 79-24-24**

А	8	Приморский, 9	8/9	52/29/9	МСК	+	4 100	т.8937-216-85-68
А	9	Ворошилова, 26	5/5	51/39/11	УЛУЧШ	+	3 550	т.8937-216-85-79
А	9	Туполева, 15	3/9	51/29/9	МСК	+	3 100	т.8927-607-23-18
А	10	Ворошилова, 6	3/9	46/29/7	СТМ	+	2 830	т.8927-607-22-18
А	10	Луначарского, 10	9/9	45/28/11	ЭКСП	+	2 500	т.8937-216-85-68
А	10	Свердлова, 32	5/9	45/28/7	ЭКСП	+	3 150	т.8937-219-85-79
А	13	40 лет Победы, 118	6/9	51/29/9	МСК	+	3 650	т.8927-607-22-18
А	14	Австростроителей, 49	9/9	51/29/9	МСК	+	3 120	т.8927-607-23-18
А	14	40-лет Победы, 82	1/9	51/29/9	МСК	+	3 500	т.8927-607-22-18
А	15	Австростроителей, 36	9/9	51/29/9	МСК	+	3 200	т.8927-607-37-21
А	16	Австростроителей, 21	8/9	51/29/9	МСК	+	3 200	т.8937-216-85-68
А	17	Тополиная, 27	4/9	60/44/10	УЛН	+	3 800	т.8927-607-37-21
А	17	Тополиная, 41	4/9	44/27/8	УЛН	+	2 750	т.8937-216-85-79
А	18	Офицерская, 45	4/9	55/32/10	УЛН	+	3 700	т.8937-216-85-68
А	19	Татищева, 11	1/9	51/29/9	МСК	+	2 700	т.8927-607-37-21



**ВЕДУЩИЙ ЭКСПЕРТ**  
Заместитель директора агентства  
недвижимости «ЛЭНД»  
**Ольга Анатольевна Бетра**  
Опыт работы 30 лет

**Не тащите груз долгов за собой**

*Юрист поможет!*

- Уменьшение или списание долгов ЖКХ
- Снятие арестов с банковских карт, недвижимости
- Помощь в подключении водоотведения и электроэнергии
- Оспаривание требований УК, судебных приставов, кредиторов

📍 **ул. Дзержинского, 27а, оф. 4, эт. 2**  
☎ **8-927-893-98-67**

## 2-КОМНАТНЫЕ

Р-н	Кв-л	Адрес	Этаж	Площадь	Планировка	Балкон	Цена	Телефон
А	19	70 лет Октября, 60	9/9	47/29/8	УЛУЧШ	+	3 660	т.8927-607-22-18
А	20	Рябиновый, 1	9/9	51/29/9	МСК	+	3 000	т.8937-216-85-79
А	20	Рябиновый, 5	1/14	48/31/8	УЛУЧШ	+	3 350	т.8927-607-23-18
А	21	Льва Яшина, 9	9/10	51/29/9	МСК	+	2 800	т.8927-607-37-21
А	32	Революционная, 11	3/12	36/24/5	УЛУЧШ	-	1 650	т.8937-216-85-79

**ПО ПРОДАЖЕ ОБЪЕКТОВ ОБРАЩАТЬСЯ  
ПО ТЕЛЕФОНУ 79-24-24**

Ц	Автовозовское ш., 39	3/10	54/0/9	УЛН	+	4 300	т.8927-607-37-21
Ц	А.Кудашева, 106	8/17	65/34/12	УЛУЧШ	-	4 600	т.8937-216-85-79
Ц	А.Кудашева, 120	4/9	62/33/11	МАК	+	4 950	т.8927-607-22-18
Ц	Банькина, 70	3/5	39/25/6	УЛУЧШ	-	1 490	т.8937-216-85-68
Ц	Банькина, 10	5/5	41/29/7	ХРУЩ	+	2 120	т.8937-216-85-68
Ц	Банькина, 21	2/7	72/58/11	ЭЛИТ	+	6 100	т.8927-607-22-18
Ц	Банькина, 16 Г	14/14	53/40/13	УЛУЧШ	+	3 700	т.8937-216-85-68
Ц	Гидростровская, 9	1/3	48/28/6	ХРУЩ	-	1 800	т.8937-216-85-79
Ц	Голосова, 44	5/9	50/29/10	МСК	+	3 750	т.8937-216-85-79
Ц	Голосова, 44	5/9	50/29/10	МСК	+	3 750	т.8927-607-37-21
Ц	Голосова, 44	5/9	50/29/10	МСК	+	3 750	т.8937-216-85-68
Ц	Голосова, 73	5/5	42/28/9	ХРУЩ	+	2 500	т.8937-216-85-68
Ц	Индустриальная, 7	2/4	31/18/5	УЛУЧШ	-	1 350	т.8937-216-85-79
Ц	Карла Маркса, 31	1/3	44/28/6	ХРУЩ	+	2 280	т.8927-607-22-18
Ц	Калмыцкая, 37	8/15	58/0/20	УЛУЧШ	+	4 450	т.8927-607-22-18
Ц	Карбышева, 8	5/5	44/29/5	ХРУЩ	+	2 900	т.8937-216-85-79
Ц	Комсомольская, 44	4/5	46/26/5	ХРУЩ	-	2 850	т.8927-607-22-18
Ц	Ленина, 47	4/5	45/35/7	САМ	+	2 200	т.8937-216-85-68
Ц	Ленина, 93	3/4	43/26/7	ХРУЩ	+	2 700	т.8927-607-22-18
Ц	Ленина, 100	5/5	43/28/6	ХРУЩ	+	1 700	т.8937-216-85-79
Ц	Ленинградская, 68 Б	9/10	43/28/16	УЛУЧШ	+	3 550	т.8927-607-37-21
Ц	Ленинградская, 42	2/4	44/28/6	ХРУЩ	+	2 500	т.8937-216-85-68
Ц	Ленинградская, 35	2/5	44/30/7	ХРУЩ	-	2 350	т.8937-216-85-79
Ц	Мира, 118	4/5	45/31/6	ХРУЩ	+	2 240	т.8927-607-22-18
Ц	Мира, 25	1/5	42/31/6	ХРУЩ	-	2 050	т.8927-607-37-21
Ц	Мира, 43	2/5	45/30/10	ХРУЩ	-	3 000	т.8927-607-37-21
Ц	Мира, 35	2/4	44/32/6	ХРУЩ	-	2 600	т.8927-607-37-21
Ц	Молодежный, 31	5/5	44/28/5	ХРУЩ	+	1 950	т.8927-607-22-18
Ц	Н.Промышленная, 19	1/5	40/23/9	УЛУЧШ	-	1 300	т.8927-607-22-18
Ц	Победы, 9	5/5	47/28/10	ХРУЩ	-	1 700	т.8937-216-85-68

Р-н	Кв-л	Адрес	Этаж	Площадь	Планировка	Балкон	Цена	Телефон
Ц	Победы, 66	5/5	44/27/6	ХРУЩ	+	1 930	т.8927-607-23-18	
Ц	Победы, 66	5/5	44/28/6	ХРУЩ	+	1 930	т.8927-607-23-18	
Ц	Победы, 25	2/5	23/23/10	ЭКСП	-	1 100	т.8927-607-37-21	
Ц	Самарская, 56	1/10	54/29/12	УЛУЧШ	Л	3 300	т.8927-654-23-34	
Ц	50 лет Октября, 9	3/5	43/30/6	ХРУЩ	+	2 550	т.8927-607-37-21	
Ц	Советская, 83	2/5	46/33/5	ХРУЩ	+	2 100	т.8937-216-85-68	
Ц	Ушакова, 49	1/5	46/30/6	ХРУЩ	-	2 400	т.8937-216-85-79	
Ц	Чкалова, 72	1/5	52/30/12	УЛУЧШ	-	1 600	т.8937-216-85-79	
Ц	Ушакова, 52	1/5	44/28/6	ХРУЩ	+	1 850	т.8927-607-22-18	
Ц	Ушакова, 48	2/8	45/30/6	ХРУЩ	-	2 170	т.8927-607-22-18	
К	Ярославская, 10	5/10	67/38/12	МАК	2	4 700	т.8-927-607-08-69	
К	Ярославская, 10	2/10	70/58/12	МАК	+	3 500	т.8937-216-85-79	
К	Ярославская, 13	9/9	50/29/9	МСК	+	3 800	т.8927-607-37-21	
К	Ярославская, 25	2/5	52/29/10	УЛН	+	3 200	т.8937-216-85-79	
К	Ярославская, 55	4/5	46/29/7	УЛН	-	2 900	т.8927-607-37-21	
К	Ярославская, 55	1/5	54/29/10	САМ	+	3 000	т.8937-216-85-68	
К	Ярославская, 59	3/5	47/29/7	УЛН	+	2 750	т.8937-216-85-68	
К	Громовой, 10	11/14	44/27/10	УЛУЧШ	-	2 700	т.8927-607-37-21	
К	Матросова, 14	7/9	50/28/9	МСК	+	3 800	т.8937-216-85-68	
К	Матросова, 16	6/9	51/30/9	МСК	+	3 000	т.8937-216-85-79	
К	Матросова, 23	9/9	50/29/8	МСК	+	3 050	т.8927-607-37-21	
К	Матросова, 24	5/5	54/29/9	УЛН	+	2 580	т.8937-216-85-68	
К	Матросова, 42	1/5	49/31/6	СТМ	+	2 600	т.8927-607-22-18	
К	Матросова, 45	5/5	54/30/9	УЛН	+	3 050	т.8937-216-85-79	
К	Матросова, 58	1/9	39/27/5	УЛУЧШ	+	3 000	т.8927-607-22-18	
К	Мурьесева, 81	1/9	50/29/9	ХРУЩ	+	3 790	т.8937-216-85-68	
К	Мурьесева, 82	1/4	46/39/7	ХРУЩ	-	1 850	т.8927-607-22-18	
К	Мурьесева, 93	1/9	50/29/9	МСК	+	2 800	т.8927-607-22-18	
К	Механизаторов, 9	4/5	42/28/12	УЛН	+	2 900	т.8937-216-85-79	
К	Коммунистическая, 21	9/9	50/30/9	УЛУЧШ	+	3 400	т.8927-607-22-18	
К	Коммунистическая, 32 Б	3/8	55/0/14	УЛУЧШ	+	4 800	т.8927-607-37-21	
К	Коммунистическая, 38	3/9	51/30/8	УЛУЧШ	+	2 900	т.8927-607-22-18	
К	Коммунистическая, 77	3/5	44/26/7	ХРУЩ	+	1 920	т.8937-216-85-79	
К	Коммунистическая, 87	4/4	40/28/6	ХРУЩ	-	1 850	т.8927-607-22-18	
К	Л.Чайкиной, 43	9/14	50/0/8	УЛУЧШ	+	2 990	т.8937-216-85-68	
К	Л. Чайкиной, 61	3/5	47/30/7	УЛН	+	2 150	т.8937-216-85-68	
К	Л. Чайкиной, 85	7/9	44/28/6	УЛУЧШ	-	2 100	т.8927-607-37-21	
К	Л. Чайкиной, 91	5/5	44/30/8	УЛУЧШ	-	2 700	т.8927-607-37-21	

**Трудная ипотека? Сделаем лёгкой!**

### РЕФИНАНСИРОВАНИЕ ИПОТЕЧНОГО КРЕДИТА

- ✓ снижение ежемесячного платежа по ипотечному кредиту
- ✓ сниженная % ставка нашим клиентам в банках-партнерах
- ✓ работаем со всеми сертификатами
- ✓ подготовка, оформление пакета документов



**ЛЭНД**  
НЕДВИЖИМОСТЬ

ул. Дзержинского, 27а, оф. 4, эт. 2

**79-24-24**

## 3-КОМНАТНЫЕ

Р-н	Кв-л	Адрес	Этаж	Площадь	Планировка	Балкон	Цена	Телефон
А	1	Ленинский, 40	5/9	59/37/8	УЛУЧШ	+	3 000	т.8937-216-85-79
А	1	Московский, 23	2/5	63/45/7	СТМ	+	3 100	т.8927-607-22-18
А	1	Революционная, 50	10/16	53/33/7	ТАШК	-	3 250	т.8937-216-85-68
А	1	Свердлова, 47	5/5	63/43/7	СТМ	+	2 650	т.8927-607-23-18
А	1	Свердлова, 49	7/16	60/38/8	ТАШК	Л	3 100	т.8927-607-37-21
А	2	Дзержинского, 69	9/16	51/33/8	ТАШК	-	2 600	т.8927-607-37-21
А	2	Дзержинского, 69	6/16	51/33/8	ТАШК	-	1	т.8927-607-22-18
А	2	Дзержинского, 75	7/9	62/42/8	ЭКСП	Л	4 250	т.8927-607-22-18
А	2	Дзержинского, 79	3/5	65/45/7	СТМ	+	3 950	т.8937-216-85-79
А	2	Кулибина, 19	5/5	72/42/10	УЛУЧШ	Л	4 400	т.8937-216-85-68
А	2	Московский, 11	2/5	65/32/17	СТМ	Л	4 050	т.8937-216-85-68
А	2	Московский, 13	3/5	57/38/7	СТМ	2	2 550	т.8927-607-37-21
А	2	Московский, 13	1/5	64/46/6	СТМ	+	3 000	т.8927-607-37-21
А	2	Революционная, 4	4/9	60/45/6	СТМ	+	3 400	т.8937-216-85-68
А	2	Свердлова, 74	5/5	58/38/8	СТМ	+	3 200	т.8927-607-23-18
А	2	Свердлова, 78	5/9	59/45/6	СТМ	Л	3 100	т.8927-607-23-18
А	2	Свердлова, 80	2/5	66/39/8	СТМ	2	3 400	т.8927-607-37-21
А	3	Московский, 35	5/9	63/40/12	СТМ	+	3 650	т.8927-607-23-18
А	3	Московский, 46	7/14	75/45/10	УЛУЧШ	+	4 550	т.8927-607-37-21
А	3А	Ст. Разина,	3/16	51/33/8	ТАШК	+	3 800	т.8927-607-37-21
А	3Б	Ленинский, 1 А	9/13	140/80/14	ЭЛИТ	Л	9 700	т.8927-607-22-18
А	4	Курчатова, 4	8/9	64/43/8	МСК	+	2 900	т.8937-216-85-68
А	4	Свердлова, 42	5/5	65/49/7	СТМ	+	3 855	т.8937-216-85-68

**ПО ПРОДАЖЕ ОБЪЕКТОВ ОБРАЩАТЬСЯ  
ПО ТЕЛЕФОНУ 79-24-24**

А	4	Свердлова, 42	3/5	65/45/7	СТМ	+	3 400	т.8937-216-85-79
А	4	Свердлова, 42	4/5	65/49/7	СТМ	+	3 700	т.8927-607-23-18
А	4	Юбилейная, 7	3/9	68/42/8	МСК	Л	4 100	т.8927-607-23-18
А	5	Орджоникидзе, 15	1/5	56/38/7	СТМ	2	3 100	т.8937-216-85-79
А	5	Орджоникидзе, 18	4/9	59/43/7	СТМ	Л	3 350	т.8927-607-37-21
А	5	Московский, 47	5/9	60/44/7	СТМ	+	3 070	т.8927-607-37-21
А	6	Московский, 59	5/5	64/45/7	СТМ	+	2 750	т.8937-216-85-79
А	6	Революционная, 78	6/16	60/38/8	ТАШК	Л	3 600	т.8927-607-23-18
А	6А	Оптимистов, 7	18/18	70/45/20	УЛУЧШ	Л	7 400	т.8927-607-23-18
А	6А	Оптимистов, 9	12/17	95/0/33	УЛУЧШ	Л	6 400	т.8927-607-37-21
А	6А	Приморский, 57	3/17	86/65/13	МАК	2	6 200	т.8937-216-85-68
А	6А	Приморский, 61	2/5	85/48/14	МАК	Л	5 100	т.8937-216-85-68
А	6А	Приморский, 61	9/10	85/48/11	МАК	Л	5 440	т.8927-607-37-21
А	6А	Приморский, 61	3/9	106/58/15	МАК	Л	5 700	т.8927-607-22-18
А	6А	Приморский, 61	1/9	106/58/15	МАК	Л	5 450	т.8937-216-85-79
А	6А	Приморский, 61	8/10	85/48/11	МАК	Л	5 300	т.8937-216-85-79

Р-н	Кв-л	Адрес	Этаж	Площадь	Планировка	Балкон	Цена	Телефон
А	7	Ст. Разина, 48	3/9	59/44/7	СТМ	+	2 550	т.8927-607-23-18
А	7	Фрунзе, 15	8/9	59/43/7	СТМ	Л	3 400	т.8937-216-85-79
А	7	Юбилейная, 51	6/9	52/34/7	СТМ	+	2 800	т.8937-216-85-79
А	7	Юбилейная, 57	7/9	57/44/9	СТМ	+	3 550	т.8937-216-85-68
А	7	Фрунзе, 31	16/16	60/38/7	ТАШК	+	2 300	т.8937-216-85-68
А	7	Юбилейная, 35	2/9	59/37/7	СТМ	Л	2 900	т.8937-216-85-79
А	8	Спортивная, 18 Б	4/12	140/72/23	УЛУЧШ	+	8 400	т.8927-607-23-18
А	8	Приморский, 9	2/9	65/42/9	МСК	Л	4 200	т.8927-607-23-18
А	8	Приморский, 19	6/9	65/43/8	МСК	Л	4 250	т.8927-607-22-18
А	8	Приморский, 19	9/9	63/43/8	МСК	Л	4 400	т.8937-216-85-79
А	8	Приморский, 21	5/9	66/43/9	МСК	Л	3 850	т.8927-607-23-18
А	8	Революционная, 51	7/9	105/0/0	МАК	Л	6 800	т.8927-607-37-21
А	8	Революционная, 53	9/16	100/0/12	МАК	Л	6 200	т.8937-216-85-68
А	8	Спортивная, 18	14/16	71/42/9	УЛУЧШ	Л	5 450	т.8927-607-23-18
А	8	Спортивная, 18 Б	6/12	140/72/23	УЛУЧШ	+	8 350	т.8937-216-85-68
А	9	Ворошилова, 24	16/16	63/42/8	ТАШК	+	3 100	т.8927-607-37-21
А	9	Ворошилова, 30	1/9	57/42/0	СТМ	+	3 500	т.8937-216-85-79
А	9	Ворошилова, 34	4/5	60/38/10	УЛУЧШ	Л	4 300	т.8927-607-23-18
А	9	Туполева, 1	4/5	62/44/8	СТМ	Л	2 700	т.8927-607-37-21
А	9	Туполева, 14	4/9	65/47/8	МСК	+	4 100	т.8937-216-85-68
А	9	Туполева, 16	15/16	63/44/8	ЛЕН	+	2 600	т.8927-607-23-18
А	9	Туполева, 17	2/5	63/43/7	ТРМ	Л	3 680	т.8937-216-85-79
А	10	Ворошилова, 10	6/10	63/39/8	ЭКСП	Л	3 550	т.8927-607-22-18
А	10	Луначарского, 8	2/5	63/44/6	СТМ	+	3 600	т.8937-216-85-79
А	10	Луначарского, 8	3/5	63/44/7	СТМ	+	3 100	т.8927-607-37-21
А	10	Луначарского, 14	1/5	66/44/6	СТМ	+	3 950	т.8937-216-85-79
А	10	Луначарского, 15	4/16	59/0/8	ТАШК	Л	3 200	т.8937-216-85-68
А	11	Маршала Жукова, 12	12/16	60/38/8	ТАШК	+	2 850	т.8937-216-85-68
А	11	Маршала Жукова, 44	14/16	64/38/8	ТАШК	Л	3 100	т.8927-607-23-18
А	11	Ст. Разина, 63	8/9	67/0/0	МСК	+	4 500	т.8927-607-23-18
А	11	Ст. Разина, 83	13/14	78/49/9	УЛУЧШ	+	4 650	т.8927-607-37-21
А	11	Фрунзе, 11	4/16	65/40/8	ТАШК	+	3 600	т.8927-607-37-21
А	11А	Маршала Жукова, 35 В	4/9	125/0/0	ЭЛИТ	2	13 200	т.8927-607-23-18
А	12	Автостроителей, 84 А	1/14	83/50/17	УЛУЧШ	-	4 400	т.8927-607-22-18
А	12	Автостроителей, 100	6/9	65/43/8	МСК	Л	3 700	т.8937-216-85-79
А	12	Ворошилова, 29	7/9	60/0/0	ЭКСП	+	3 450	т.8927-607-23-18
А	12	Ворошилова, 39	7/9	66/43/8	МСК	Л	4 550	т.8937-216-85-68
А	12	Ворошилова, 43	5/9	63/38/9	ЭКСП	+	3 550	т.8937-216-85-68
А	12	Ворошилова, 43	5/9	60/40/7	ЭКСП	Л	3300	т.8937-216-85-79
А	12	Гая, 10	8/12	60/38/8	ТАШК	+	3100	т.8927-607-37-21
А	12	Дзержинского, 17	8/9	68/44/9	МСК	+	3600	т.8927-607-37-21
А	13	Ворошилова, 67	4/9	66/42/8	МСК	Л	4300	т.8927-607-23-18
А	13	Ворошилова, 69	6/8	118/60/30	УЛУЧШ	2	8 750	т.8927-607-22-18
А	13	40 лет Победы, 108	5/9	66/42/8	МСК	Л	4 400	т.8937-216-85-79

**ул. Дзержинского, 27а, офис 4, этаж 2**

# НАСЛЕДСТВЕННЫЕ ДЕЛА

- ✓ ВОССТАНОВЛЕНИЕ ПРОПУЩЕННЫХ СРОКОВ ВСТУПЛЕНИЯ В НАСЛЕДСТВО;
- ✓ РАЗРЕШЕНИЕ СПОРОВ МЕЖДУ НАСЛЕДНИКАМИ;

- ✓ ПОДТВЕРЖДЕНИЕ РОДСТВА;
- ✓ ДЕНЬГИ ДО ВСТУПЛЕНИЯ В НАСЛЕДСТВО: **выплатим не дожидаясь 6-мес. срока**



**ЛЭНД**  
НЕДВИЖИМОСТЬ

Консультация специалиста

☎ **8-927-607-37-21**

## 3-4-КОМНАТНЫЕ

Р-н	Кв-л	Адрес	Этаж	Площадь	Планировка	Балкон	Цена	Телефон
А	13	40 лет Победы, 124	2/16	60/36/7	ТАШК	л	3 350	т.8937-216-85-68
А	13	Свердлова, 3	5/14	76/50/11	УЛУЧШ	л	4 500	т.8927-607-23-18
А	14	Автостроителей, 47	9/9	65/43/8	МСК	л	3 700	т.8937-216-85-79
А	14	Автостроителей, 47	1/9	66/43/9	МСК	л	4 000	т.8927-607-37-21
А	14	Автостроителей, 59	7/9	65/43/9	МСК	+	4 350	т.8937-216-85-79
А	14	Дзержинского, 5	6/9	66/43/9	МСК	л	4 450	т.8927-607-37-21
А	14	40 лет Победы, 60	12/16	63/0/9	ЛЕН	л	3 850	т.8937-216-85-68
А	14	40 лет Победы, 78	12/16	60/38/7	ТАШК	+	3 550	т.8937-216-85-68
А	14	40 лет Победы, 88	3/16	58/38/7	ТАШК	-	3 150	т.8927-607-23-18
А	14Б	40 лет Победы, 63	7/8	78/44/11	МАК	+	5 300	т.8927-607-23-18
А	15	Автостроителей, 56	7/9	66/48/8	МСК	л	4 200	т.8927-607-22-18
А	15	Автостроителей, 56	3/9	65/48/8	МСК	+	3 600	т.8937-216-85-79
А	15	Космонавтов, 4	7/16	63/38/8	ТАШК	+	3 100	т.8927-607-23-18
А	15	70 лет Октября, 55	7/9	66/43/8	МСК	л	3 500	т.8937-216-85-68
А	15	Ворошилова, 11	1/9	66/43/7	МСК	л	3 100	т.8937-216-85-68
А	16	Дзержинского, 34	2/9	66/43/8	МСК	+	3 700	т.8937-216-85-68
А	16	Автостроителей, 27	5/10	67/44/9	МСК	л	5 250	т.8937-216-85-68
А	16	Автостроителей, 31	9/9	65/43/8	МСК	л	3 600	т.8927-607-23-18
А	16	Тополиная, 56 А	4/9	100/42/40	УЛУЧШ	+	8 450	т.8927-607-37-21
А	17	70 лет Октября, 5	1/10	68/40/0	УЛН	л	3 950	т.8937-216-85-68
А	17	40 лет Победы, 38 А	7/14	94/50/17	УЛУЧШ	+	6 200	т.8927-607-37-21
А	17	40 лет Победы, 38 А	14/14	100/54/17	УЛУЧШ	+	7 200	т.8937-216-85-79
А	17А	40 лет Победы, 13 Б	4/10	115/83/14	УЛУЧШ	л	6 200	т.8927-607-22-18
А	17А	40 лет Победы, 17	2/5	151/70/14	УЛУЧШ	2	11 950	т.8937-216-85-79
А	18	Автостроителей, 12	2/9	65/43/9	МСК	+	4 750	т.8927-607-23-18
А	18Б	Ботаническая, 5 Ж	12/26	66/43/10	УЛУЧШ	2	6 100	т.8937-216-85-68
А	18Б	Ботаническая, 5 Ж	18/26	65/40/9	УЛУЧШ	2	5 500	т.8927-607-37-21
А	19	Автостроителей, 1	6/9	74/42/11	УЛН	+	4 600	т.8937-216-85-68
А	19	70 лет Октября, 54 А	8/15	74/43/20	УЛУЧШ	2	6 850	т.8927-607-22-18
А	19	Татищева, 2	7/9	65/42/8	МСК	+	3 850	т.8937-216-85-79
А	19	Тополиная 2	7/9	65/42/8	МСК	л	4 400	т.8937-216-85-79
А	19	Татищева, 9	8/9	65/43/8	МСК	л	3 700	т.8927-607-37-21
А	19	Татищева, 9	4/9	67/45/9	МСК	+	4 600	т.8927-607-23-18
А	19	Тополиная 22	4/9	68/42/8	МСК	+	3 880	т.8927-607-37-21
А	19	Татищева, 23	5/10	68/44/8	МСК	л	4 150	т.8937-216-85-68
А	21	40 лет Победы, 2	6/10	68/42/12	УЛН	л	5 400	т.8937-216-85-79
А	21	Южное шоссе, 25	8/10	68/42/8	МСК	л	3 700	т.8937-216-85-68
А	31	Революционная, 3 А	5/16	105/0/0	УЛУЧШ	2	5 450	т.8927-607-23-18
Ц		А. Кудашева, 102	6/12	98/57/30	УЛУЧШ	л	9 600	т.8937-216-85-68
Ц		Банькина, 16 В	7/10	126/0/0	УЛУЧШ	л	8 700	т.8937-216-85-68
Ц		Банькина, 20	8/9	65/43/8	МСК	л	3 550	т.8927-607-23-18
Ц		Банькина, 32	16/16	63/38/8	ТАШК	л	3 300	т.8927-607-37-21
Ц		Голосова, 59	5/5	56/40/7	ХРУЩ	-	2 500	т.8937-216-85-79
Ц		Горького, 82	2/3	77/56/12	СТЛ	+	3 200	т.8937-216-85-68
Ц		Горького, 92	5/9	55/0/0	УЛУЧШ	-	2 900	т.8927-607-23-18
Ц		Жилина, 46	3/5	60/43/7	ХРУЩ	-	2 880	т.8927-607-22-18

Р-н	Кв-л	Адрес	Этаж	Площадь	Планировка	Балкон	Цена	Телефон
Ц		Калмыцкая, 33	3/5	70/45/11	УЛУЧШ	2	3 800	т.8937-216-85-79
Ц		Карбышева, 12	6/8	90/60/13	ЭЛИТ	2	5 800	т.8927-607-37-21
Ц		Ларина, 64	3/5	42/31/6	ХРУЩ	+	2 200	т.8937-216-85-68
Ц		Ленина, 16	7/9	54/42/7	УЛУЧШ	л	2 750	т.8927-607-22-18
Ц		Ленина, 96	2/5	45/29/7	ХРУЩ	-	2 150	т.8937-216-85-79
Ц		Мира, 71	3/4	73/48/10	СТЛ	2	3 800	т.8937-216-85-79
Ц		Мира, 71	3/4	73/48/10	СТЛ	2	3 900	т.8927-607-37-21
Ц		Мира, 124	3/5	57/34/7	ХРУЩ	+	3 100	т.8937-216-85-68
Ц		Молодежный, 32	2/5	56/43/6	ХРУЩ	-	2 350	т.8927-607-23-18
Ц		Октябрьская, 80	5/9	71/42/9	ЭЛИТ	л	5 750	т.8937-216-85-79
Ц		50 лет Октября, 69	1/5	56/42/5	ХРУЩ	+	2 250	т.8927-607-23-18
Ц		Ушакова, 42	1/5	53/36/6	ХРУЩ	-	2 300	т.8937-216-85-68
Ц		Ленина, 57	5/5	57/42/7	ХРУЩ	+	1 900	т.8927-607-37-21
К		Громовой, 42	3/5	52/44/7	ХРУЩ	-	2 750	т.8937-216-85-79
К		Л. Чайкиной, 52	6/9	63/40/9	УЛУЧШ	л	4 050	т.8937-216-85-79
К		Л. Чайкиной, 56	1/9	66/42/7	МСК	+	3 180	т.8937-216-85-68
Ш		Гидротехническая, 9	5/9	64/44/9	МСК	+	3 450	т.8937-216-85-68
Ш		Гидротехническая, 9	5/9	66/43/8	МСК	л	2 800	т.8927-607-23-18
Ш		Зеленая, 9	1/9	62/42/8	МСК	л	2 700	т.8927-607-37-21
Ж		Гоголя, 2 А	1/5	60/48/8	КИР	л	2 400	т.8937-216-85-68
Ж		Мира, 18	3/3	75/0/10	СТЛ	-	2 850	т.8927-607-37-21
Ж		Спортивная, 12	5/5	83/49/12	МАК	л	2 550	т.8927-607-23-18
СТА		Лопатино/Полевая, 2	2/2	62/44/7	УЛН	-	1 500	т.8927-607-34-81

### 4-КОМНАТНЫЕ

А	1	Свердлова, 47	4/5	82/52/6	СТМ	2	3 350	т.8927-607-37-21
А	2	Революционная, 2	8/9	64/40/6	СТМ	+	2 750	т.8927-607-23-18
А	3А	Фрунзе, 14 В	6/8	182/75/19	ЭЛИТ	+	9 880	т.8927-607-22-18
А	5	Орджоникидзе, 11	8/14	78/50/9	УЛУЧШ	л	4 300	т.8937-216-85-68
А	5	Орджоникидзе, 13	10/14	144/100/15	УЛУЧШ	-	6 450	т.8937-216-85-79
А	6А	Московский, 62	7/19	95/58/12	УЛУЧШ	2	6 900	т.8937-216-85-79
А	7	Буденного, 13	2/9	74/49/6	СТМ	-	2 700	т.8937-216-85-79
А	8	Спортивная, 6	10/16	126/60/18	УЛУЧШ	3	8 600	т.8927-607-37-21
А	8	Спортивная, 16	2/16	131/80/12	ЭЛИТ	-	5 600	т.8927-607-23-18
А	12	Дзержинского, 17	9/9	80/52/8	МСК	л	3 500	т.8927-607-22-18
А	15	Автостроителей, 42	1/9	79/52/8	МСК	+	3 500	т.8927-607-22-18
А	15	Автостроителей, 22	1/9	78/52/8	МСК	л	3 500	т.8927-607-22-18
А	15	Автостроителей, 64	2/9	65/43/8	МСК	+	4 400	т.8927-607-22-18
А	16	Тополиная, 54	2/9	82/52/8	МСК	+	4 400	т.8937-216-85-79
А	18	Офицерская, 17	6/9	108/65/16	УЛУЧШ	3	7 500	т.8927-607-22-18
А	19	Татищева, 1	7/10	80/53/8	МСК	+	4 400	т.8927-607-23-18
Ц		Мира, 101	6/9	83/52/8	МСК	л	4 600	т.8937-216-85-68
К		Матросова, 25	9/14	74/0/30	УЛУЧШ	л	4 600	т.8927-607-37-21
К		Л. Чайкиной, 49	6/9	80/52/8	МСК	+	5 350	т.8927-607-37-21
К		Л. Чайкиной, 50	8/9	82/47/8	УЛУЧШ	2	4 600	т.8927-607-37-21

■ ИЩЕТЕ ПОКУПАТЕЛЯ  
НА СВОЮ КВАРТИРУ?

■ УСТАЛИ ОТ ТОЛПЫ  
«ГЛАЗЕЮЩИХ ТУРИСТОВ»?

■ СРОЧНО НУЖНЫ ДЕНЬГИ  
С ПРОДАЖИ НЕДВИЖИМОСТИ?



*Вам нужен грамотный риэлтор?*  
**ГРАМОТНЫЙ РИЭЛТОР В ТОЛЬЯТТИ ~ это агентство**

**«ЛЭНД недвижимость»:**

- ✓ мы приведем покупателя;
- ✓ сопроводим и организуем сделку в МФЦ и у нотариуса;
- ✓ консультации юристов и экспертов по недвижимости;
- ✓ срочно выкупим жилье (за 1 день).

**ЛЭНД**  
НЕДВИЖИМОСТЬ

Ждём вас по адресу:

**ул.Дзержинского, 27а, оф. 4, эт. 2**

**79-22-77**

# КВАРТИРЫ И МАЛОСЕМЕЙКИ С ХОРОШЕЙ СКИДКОЙ

Р-н	Комнат	Квартал	Адрес	Этаж	Площадь	Планировка	Описание	Балкон	Цена (тыс.руб.)	Телефон
А	М/С	5	Свердлова, 29	1/5	17 м <sup>2</sup>	СТМ	КОМНАТА. 1/3/3. Хорошее состояние. Документы готовы.	-	700	т. 8-927-695-07-76
А	М/С	8	Приморский, 33	13/16	9 м <sup>2</sup>	ТАШК	КОМНАТА. 1/3/3. Косметический ремонт. Документы готовы.	-	600	т. 8-927-695-07-76
А	М/С	8	Юбилейная, 79	9/9	17 м <sup>2</sup>	МСК	КОМНАТА. 1/3/3. Обычное состояние. К сделке готовы.	-	800	т. 8-927-695-07-76
А	М/С	12	Дзержинского, 17	9/9	19 м <sup>2</sup>	МСК	КОМНАТА. 1/4/3. Хорошее состояние. Документы готовы.	+	750	т. 8-927-022-61-49
А	М/С	12	Дзержинского, 17	9/9	9 м <sup>2</sup>	МСК	КОМНАТА. 1/4/3. Хорошее состояние. Документы готовы.	-	470	т. 8-927-022-61-49
А	М/С	15	Ворошилова, 11	1/9	13 м <sup>2</sup>	МСК	КОМНАТА. 1/3/3. Косметический ремонт. Чистая продажа.	+	750	т. 8-927-695-07-76
А	1	2	Революционная, 10	7/9	32/19/7	СТМ	Натяжные потолки, хорошее состояние. Документы готовы.	-	1 850	т. 8-927-607-37-21
А	1	7	Фрунзе, 29	8/16	33/17/8	ТАШК	Пластиковые окна, новая железная дверь, новые радиаторы, новые лифты, проведён капремонт.	-	1 800	т. 8-937-216-85-68
А	2	7	Буденного, 10	5/9	42/28/6	СТМ	Косметический ремонт, пластиковые окна. Комнаты изолированные. Подходит под сертификаты и ипотеку.	-	2 100	т. 8-937-216-85-79
А	3	2	Революционная, 10	3/9	59/40/7	СТМ	Пласт. остекление на балконе. Кондиционер, кухонный гарнитур остаются. Один собственник	+	2 500	т. 8-937-216-85-68
А	3	6	Московский, 47	5/9	60/44/7	СТМ	Отличное состояние! Кондиционер, кухня, капремонт, пласт. окна. К сделке готовы!	+	3 070	т. 8-927-607-37-21
А	3	7	Фрунзе, 31	16/16	82/52/8	МСК	Чистая продажа. Один собственник. Ключи у риэлтора — покажем в любое время.	Л	2 300	т. 8-937-216-85-68
А	3	16	Дзержинского, 34	2/9	65/45/8	МСК	Современный качественный ремонт, лоджия остеклена.	+	3 650	т. 8-927-607-22-18
А	4	15	Автостроителей, 22	1/9	80/52/8	МСК	Комнаты отдельные, состояние хорошее. Собственник один. Пустая. Ключи в день сделки!	+	3 500	т. 8-927-607-22-18
А	4	16	Тополиная, 54	2/9	82/52/8	МСК	Отличное состояние. Качественный ремонт. Подходит под ипотеку.	+	4 400	т. 8-937-216-85-79
А	4	19	Татищева, 1	7/10	82/53/8	МСК	Квартира в очень хорошем состоянии, светлая, тёплая. Остается встроенная мебель и техника. Подходит под ипотеку	+	4 400	т. 8-927-607-23-18
Ц	2		Победы, 66	5/5	44/27/6	ХРУЩ	Комнаты отдельные, остекленный балкон, рядом городской парк.	+	1 930	т. 8-927-607-23-18
Ц	3		Ленина, 57	5/5	58/43/6	ХРУЩ	Комнаты изолированные. Отличное месторасположение.	+	1 900	т. 8-927-607-37-21

**ТОРГУЙТЕСЬ ПО ТЕЛЕФОНУ 79-24-24**

РЕКЛАМНАЯ ГАЗЕТА 16+

**НЕДВИЖИМОСТЬ**  
 КВАРТИРЫ / МАЛОСЕМЕЙКИ / ДОМА / ДАЧИ / ГАРАЖИ  
 РАСПРОСТРАНЯЕТСЯ БЕСПЛАТНО  
 ЛЭНД

## ВЫПУСК ГАЗЕТЫ ВЫ МОЖЕТЕ ВЗЯТЬ БЕСПЛАТНО

- в киосках «Роспечать»
- в отделениях МФЦ
- в офисах УК
- ЗАКАЗАТЬ по адресу: ДЗЕРЖИНСКОГО, 27 А, офис 4, эт. 2

### АДРЕСА КИОСКОВ «РОСПЕЧАТЬ»:

КВАРТАЛ	АДРЕС	КВАРТАЛ	АДРЕС
1	ул. Революционная, 28, мини-рынок	Ц	ул. Мира, 39, м-н «Светлана»
2	б-р Кулибина, 15	Ц	ул. Мира, 100, ост. «Дом природы»
2	пр-т Московский, 7	Ц	ул. Мира, 120, ост. «27 квартал»
3	ул. Революционная, 54 А, ТЦ «Русь»	Ц	ул. Мира, 150, ост. «Карбышева»
3 Б	пр-т Ст. Разина, ост. «3 Б квартал»	Ц	ул. Гагарина, м-н «Спартак»
4	пр-т Ст. Разина, 8, м-н «Волжские зори»	Ц	ул. Л. Толстого, 13
5	ул. Юбилейная, 25, «Молодежный центр»	Ц	ул. Ленина, м-н «Хозтовары»
6	ул. Революционная, 72	Ц	50 лет Октября, 2, м-н «Автолюбитель»
6	б-р Королева, 20, в районе ТЦ	Ц	ул. Горького, 36, к/т «Буревестник»
7	б-р Приморский, 22	Ц	ул. Горького, 59, универмаг «Весна»
7	пр-т Ст. Разина, 60, м-н «Детский Мир»	Ц	ул. Ленина, 57, к/т «Авангард»
7	ул. Фрунзе, 23, ТЦ-24	Ц	ул. Ленинградская, дом быта «Россия»
9	пр-т Ленинский, 10	К	ул. Л. Чайкиной, 50, ООТ «Рынок»
11	пр-т Ст. Разина, 71	К	ул. Громовой, 10
12	ул. Ворошилова, 39	К	ул. Громовой, «Колхозный рынок»
12	б-р Гая, 9, ТД «Метелица»	К	ул. Чайкиной, 39
12	ул. Свердлова, 10, м-н «КОП ВАЗа» № 49	К	ул. Матросова, 11
13	ул. Ворошилова, 53, Сбербанк	К	ул. Коммунистическая, ООТ «Космодемьянская»
15	б-р Космонавтов, 24	К	ул. Механизаторов, ООТ «Кооператор»
15	ул. 70 лет Октября, гостиница «Лада»	Ш	ул. Никонина, ООТ маг. «Рябинушка»
16	ул. Тополиная, 48 А, «Новый Тольятти»	Ш	ул. Железнодорожная, 23
20	Южное шоссе, 35	Ш	ул. Гидротехническая, 6
Ц	ул. Жилина, 34	Ш	ул. Гидротехническая, маг. «Эффект»
Ц	ул. Мира, ост. «Горсад»		п. Поволжский, ул. 60 лет СССР, 15

**ЛЭНД**  
НЕДВИЖИМОСТЬ

**СРОЧНЫЙ**

**ВЫКУП**  
КВАРТИР • ДОЛЕЙ  
МАЛОСЕМЕЕК



**БЕЗОПАСНО**

БЕЗОПАСНЫЙ  
РАСЧЕТ  
ЧЕРЕЗ БАНК

**НАДЕЖНО**

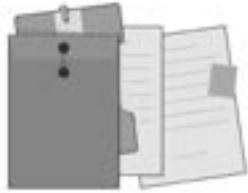
НАДЕЖНО  
В СООТВЕТСТВИИ  
С ЗАКОНОМ РФ

**БЫСТРО**

БЫСТРО  
ПОДГОТОВИМ  
СДЕЛКУ  
ЗА 1-2 ДНЯ

ул. Дзержинского, 27а, оф. 4, эт. 2 79-22-77 ☎ 79-24-24

МФЦ



ИСКОВЫЕ ЗАЯВЛЕНИЯ И ДРУГИЕ  
ЮРИДИЧЕСКИЕ ДОКУМЕНТЫ В ЦЕНТРАХ  
«МОИ ДОКУМЕНТЫ»

### Составление исковых заявлений и иных юридических документов в МФЦ Тольятти.

Для того чтобы обратиться в судебные инстанции необходимо иметь при себе исковое заявление. Подобные документы правового характера, как правило, составляются в соответствии с требованиями, которые закреплены в действующем законодательстве.

**Для удобства жителей, в МФЦ Тольятти организован приём граждан, которым необходима помощь в составлении исковых заявлений, претензий, заявлений о вынесении судебного приказа.** Также, заявители могут обратиться за консультацией к сотрудникам многофункциональных центров по вопросам подачи документов в суд.

**Для планирования визита в МФЦ в удобное для заявителей время, приём осуществляется по предварительной записи по тел.: 51-21-21, 52-50-56.**

#### В центрах «Мои Документы» можно составить следующие исковые заявления:

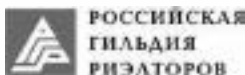
- Исковое заявление о признании незаконным отказа в согласовании переустройства и (или) перепланировки жилого помещения;
- Исковое заявление о прекращении права пользования жилым помещением бывшим членом семьи собственника и его выселении;
- Исковое заявление о взыскании задолженности по договору займа (и процентов за пользование чужими денежными средствами);
- Исковое заявление об освобождении имущества, на которое обращается взыскание, от наложения ареста или исключения его из описи;
- Исковое заявление о признании незаконным решения об отклонении заявления об оспаривании кадастровой стоимости объекта недвижимости;
- Исковое заявление о включении имущества в состав наследства;
- Исковое заявление о восстановлении срока для принятия наследства (принятии мер по защите прав наследника, признании наследника принявшим наследство, признании недействительными ранее выданных свидетельств о праве на наследство и определении долей в наследственном имуществе, установлении факта принятия наследства в результате совершения фактических действий по принятию);
- Исковое заявление о признании завещания недействительным (составленное с нарушениями в его оформлении);
- Исковое заявление о признании завещания недействительным (совершенное под влиянием обмана, заблуждения, угрозы);
- Исковое заявление об установлении (признании) отцовства;
- Исковое заявление о компенсации морального вреда;
- Исковое заявление о безвозмездном устранении продавцом (изготовителем) недостатком товара длительного пользования и предоставлении на период ремонта товара, обладающего этими же основными потребительскими свойствами;
- Исковое заявление о взыскании неустойки (пени, штрафа) за нарушение начального (конечного) срока выполнения работ (оказания услуг);
- Исковое заявление о признании права собственности на нежилое помещение;
- Заявление о вынесении судебного приказа о взыскании алиментов.

**Сформировать исковое заявление можно в административном офисе МФЦ, который располагается по адресу: ул. Советская, 51 А.**

Документы, необходимые для составления и подачи искового заявления, указаны на портале «Мои Документы» Самарской области [mfc63.samregion.ru](http://mfc63.samregion.ru)

# ЛЭНД

## НЕДВИЖИМОСТЬ



АН «ЛЭНД» занимает

**3 МЕСТО\***

в рейтинге Российской Гильдии Риэлторов среди агентств по России!

АН «ЛЭНД» занимает

**1 МЕСТО\***

в рейтинге Российской Гильдии Риэлторов среди агентств по Самарской области!

## ГОРДИМСЯ СВОЕЙ РАБОТОЙ!

Единый реестр содержит информацию об агентствах недвижимости, являющихся членами Российской Гильдии Риэлторов и обладающих сертификатом соответствия услуг стандарту «Риэлторская деятельность».

*Лучше в Тольятти!*

ул. Дзержинского, 27а, оф. 4, эт. 2



**79-22-77**

**79-24-24**



**I место**



**III место**

\*Данный рейтинг действителен на момент подписания номера в печать по версии сайта Российской Гильдии Риэлторов.

«Недвижимость ЛЭНД» — рекламное издание. Учредитель: ИП В. М. Бетра. Главный редактор: В. М. Бетра. Адрес редакции, издателя: 445042, Самарская обл., г. Тольятти, ул. Дзержинского, 27а, офис 4. Телефон редакции, издателя: (8482) 33-33-34, 79-24-24. Газета зарегистрирована 02.05.2017 г. Управлением Федеральной службы по надзору в сфере связи, информационных технологий и массовых коммуникаций по Самарской области. Свидетельство о регистрации СМИ ПИ № ТУ 63-00890. В запись о регистрации СМИ внесены изменения Управлением Федеральной службы по надзору в сфере связи, информационных технологий и массовых коммуникаций по Самарской области в связи с уточнением тематики, изменением специализации — регистрационный номер ПИ № ТУ 36-00999 от 29.12.2021. Отпечатано в ООО «ППК» 445145, Самарская область, муниципальный район Ставропольский, сельское поселение Луначарский, поселок Луначарский, улица Пролетарская, дом 32. Тел./ факс (8482) 55-69-38, 55-69-40. № заказа 136. Дата и время подписания в печать: по графику — 17.02.2022 г., 18:00, фактически — 17.02.2022 г., 18:00. Дата выхода в свет — 18.02.2022 г. ТИРАЖ 10 000 экз. Распространяется бесплатно.

Редакция не всегда разделяет мнение авторов публикуемых материалов. За содержание рекламных текстов и объявлений отвечает рекламодатель. Предложения, представленные в газете, не являются офертой. Информация, размещенная в данном издании, взята из открытых источников.

✉ lend-dz27a@mail.ru  
№ 3 (95)  
ФЕВРАЛЬ 2022 г.



16+